



**EGALITÉ DE GENRE
ET INCLUSION SOCIALE**

**L'Approche et la Théorie
de Changement**

TABLE DES MATIÈRES

Introduction	3	Que pouvons-nous faire pour atteindre les buts et objectifs du GESI?	14
Qu'est-ce que GESI?	4	Analyse et évaluations GESI	16
Quelle est notre théorie du changement GESI?	5	Programmation ciblée et intégrée	16
Quel changement voulez-vous voir?	8	Formation et renforcement des capacités du personnel	16
Autonomie	8	Outils et ressources GESI	17
Autonomisation	8	Budgétisation et financement	
Transformation	11	Suivi, évaluation, apprentissage et adaptation	17
Qui sont les personnes vulnérables? ..	12	Où trouver plus d'informations?	19
Intersectionnalité	13		

REMERCIEMENTS

L'Approche et la Théorie du Changement de World Vision en matière d'Égalité de Genre et d'Inclusion Sociale ont été rédigées par : Dr Jacqueline Ogega, Directrice Principale, Égalité de Genre et Inclusion Sociale; Zayid Douglas, Conseillère Technique Principale, Égalité de Genre et Inclusion Sociale; Dr Leticia Nkonya, Conseillère Technique Principale, Égalité de Genre et Inclusion Sociale; et Edward Winter, Conseillère Technique Principale, Égalité de Genre et Inclusion Sociale, avec le soutien des points focaux Égalité de Genre et Inclusion Sociale de World Vision aux États-Unis et du Global Center de World Vision International.

Les contributeurs incluent Camilla Symes, Barbara Kalima-Phiri, Sarah Shteir, Brenda Wanjiku Kariuki, Sumera Jabeen, Ellie Wong, Kate Kobaidze, Tina Ojuka, Merydth Holte-McKenzie, Barbara Alupo, Shabira Nupur, Godfrey Senkaba, Jonathan Miller, Alisa Phillips, Lauren Zimmerman, Chloe Bass, Leo Hosh, Whitney Groves, Lisa Kingston, Mona Davies, Julie De Soto, Lauren Van Enk, Alaina Bur et Chiedza Chinakwetu.

Conception Graphique: Stéphanie Pierce-Conway, Pierce Conway Design

Remerciements particuliers à Souleymane PAM pour la traduction de ce document et Thiaba FAYE, conseillère en Égalité de Genre et Inclusion Sociale World Vision Sénégal pour son soutien dans la finalisation de ce document.

World Vision est une organisation humanitaire chrétienne dédiée à travailler avec les enfants, les familles et leurs communautés dans le monde entier pour atteindre leur plein potentiel en s'attaquant aux causes de la pauvreté et l'injustice.



Ce document présente l'approche et la théorie du changement de World Vision en matière **d'Égalité de Genre et d'Inclusion Sociale** (GESI). GESI fait partie intégrante de la réalisation de la stratégie mondiale « Our Promisie/Notre promesse » de World Vision et des objectifs de bien-être des enfants. En tant qu'organisation confessionnelle et communautaire axée sur les enfants, World Vision sert toutes les personnes, sans distinction de nationalité, de race, de religion ou de sexe.

L'Approche et la Théorie du Changement GESI fournit des orientations sur la manière de tenir ces promesses pour contribuer au bien-être des enfants les plus vulnérables, de leurs familles et de leurs communautés. Elle soutient également le cadre d'impact mondial de World Vision en atteignant notre objectif de devenir un leader d'opinion dans la promotion d'un changement transformateur GESI fondé sur des données probantes.¹

NOTRE PROMESSE

Notre stratégie vise à donner aux enfants à leurs familles et à leurs communautés les moyens de transformer leur et de construire un avenir meilleur.

¹ Refer to World Vision's global impact framework and strategic initiative 2.2, which focus on capturing, utilizing and communicating evidence of impact.

QU'EST-CE QUE LE GESI?

World Vision définit GESI² comme un **processus de transformation à multiples facettes** qui:

FAVORISE l'égalité et l'inclusion de l'accès, de la prise de décision, de la participation et du bien-être des plus vulnérables;;

TRANSFORME les systèmes, les normes sociales et les relations pour permettre aux plus vulnérables de participer et de bénéficier de manière égale des interventions de développement;

RENFORCE l'action, la résilience et l'autonomie individuelles et collectives; et

FAVORISE l'autonomisation et le bien-être des enfants vulnérables, de leurs familles et de leurs communautés.

Egalité de Genre État ou condition qui permet aux femmes et aux filles, aux hommes et aux garçons de jouir sur un pied d'égalité des droits de l'homme, des biens socialement valorisés, des opportunités et des ressources. Cela comprend l'élargissement des libertés et de la voix, l'amélioration de la dynamique et des relations de pouvoir, la transformation des rôles de genre et l'amélioration de la qualité de vie globale afin que les hommes et les femmes réalisent pleinement leur potentiel.³

Social Inclusion L'objectif est de lutter contre les inégalités et/ou l'exclusion des populations vulnérables en améliorant les conditions de participation à la société et en renforçant les opportunités, l'accès aux ressources, la voix et le respect des droits de l'homme. L'objectif est de promouvoir l'autonomisation et de faire progresser des sociétés et des institutions pacifiques et inclusives.⁴

2 Refer to World Vision's GESI glossary of key definitions for additional concepts.

3 See UN Women; USAID Gender Equality and Female Empowerment Policy; and Naila Kabeer on empowerment.

4 Adapted from United Nations Sustainable Development Goals (SDGs), particularly SDG# 5, 8, 10, 11 and 16 which emphasize equality and inclusion.



QUELLE EST NOTRE THÉORIE GESI DU CHANGEMENT?

L'objectif de la Théorie du Changement de World Vision GESI est de construire une compréhension commune des voies de changement nécessaires pour parvenir à l'égalité de genre et à l'inclusion sociale et de promouvoir et de guider l'intégration systématique de l'égalité de genre et de l'inclusion sociale au sein et entre les secteurs de programmation.

La **Théorie du Changement GESI** de World Vision stipule que:

SI

Les femmes et les filles, les hommes et les garçons, les personnes handicapées et les autres populations vulnérables ont un **accès**, une **prise de décision** et une **participation** égaux au niveau de l'individu, du ménage, de la communauté et de la société

Les **systèmes** sont égaux, justes et inclusifs au niveau de l'individu, du ménage, de la communauté et de la société ; et

Les plus vulnérables ont amélioré leur **bien-être** ;

ALORS

Les individus sont habilités à atteindre l'autonomie, la voix et le plein potentiel ;

Les ménages ont des relations d'équité, de justice, de responsabilité partagée et d'équilibre ;

Les communautés s'engagent dans l'action collective, la mobilisation et la résilience ; et

Les sociétés établissent des systèmes de changement transformationnels;

AINSI

Tous les enfants, leurs familles et leurs communautés font l'expérience de la vie dans sa plénitude.

Il y a

CINQ DOMAINES DE CHANGEMENT nécessaires pour aboutir à une une plus grande égalité de genre et à une plus grande inclusion sociale.

DOMAINES GESI DE WORLD VISION

ACCÈS

La capacité d'accéder, d'utiliser et/ou de posséder des actifs, des ressources, des opportunités, des services, des avantages et des infrastructures.

PRISE DE DÉCISION

La capacité de prendre des décisions sans contrainte aux niveaux individuel, familial, communautaire et sociétal. Cela peut inclure le contrôle des actifs et la capacité de prendre des décisions en matière de leadership.

PARTICIPATION

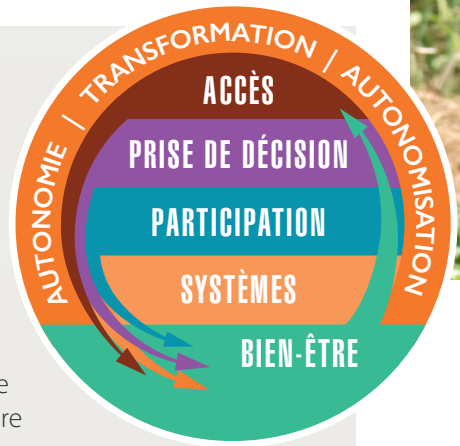
La capacité de participer ou de s'engager dans les affaires sociétales et les systèmes de pouvoir qui influencent et déterminent le développement, les activités de la vie et les résultats.

SYSTEMES

La disponibilité de systèmes égaux et inclusifs qui favorisent l'équité, tiennent compte des différents besoins des populations vulnérables et créent des environnements propices à leur engagement.

BIEN-ÊTRE

Le sentiment de valeur, l'état des capacités, la confiance, la dignité, la sécurité, la santé et le bien-être général physique, émotionnel, psychologique et spirituel. Cela inclut de vivre à l'abri de la violence sexiste, du VIH et de toutes les formes de stigmatisation et de discrimination.





Le **BIEN-ÊTRE** est une condition préalable pour bénéficier d'un accès, d'une prise de décision, d'une participation et de systèmes équitables et inclusifs. Sans BIEN-ÊTRE, les plus vulnérables seront exclus des améliorations des programmes dans les autres domaines ; et *sans changements dans l'accès, la prise de décision, la participation et les systèmes, leur bien-être ne changera pas à long terme.*

De plus, comme la marginalisation et l'exclusion sont basées sur des systèmes ou des relations inégalitaires et des constructions sociales telles que la « race », le « genre » et le « handicap », tous les domaines sont touchés par les structures, les normes sociales et les relations existantes. Tous les programmes doivent identifier et traiter les normes sous-jacentes et les relations de pouvoir qui ont un impact sur les cinq domaines GESI et à tous les niveaux de l'écosystème.

La théorie du changement GESI de World Vision s'appuie sur les meilleures pratiques et recherches actuelles sur l'égalité de genre et l'inclusion sociale. Il reflète l'accent mis par World Vision sur les résultats en matière de bien-être pour les plus vulnérables en soulignant la relation entre les domaines GESI et le bien-être.

QUEL CHANGEMENT VOULONS NOUS VOIR?

La Théorie du Changement GESI de World Vision englobe des systèmes intégrés et des approches fondées sur les droits en vue de promouvoir l'égalité de genre et l'inclusion sociale. Les objectifs de notre approche GESI sont de parvenir à l'action, à l'autonomisation et à la transformation pour soutenir les cinq domaines du changement.

AUTONOMIE

L'Approche GESI de World Vision considère les acteurs du développement comme des agents actifs du changement, plutôt que comme de simples victimes de l'exclusion ou des bénéficiaires inactifs du développement. Notre approche sensibilise et encourage la démonstration de **l'autonomie** afin que les individus (et les groupes) vulnérables qui exerçaient auparavant peu de pouvoir développent leurs propres capacités d'auto-compréhension et d'expression, et prennent le contrôle de leur vie, de leurs ressources, de leurs croyances, de leurs valeurs et de leurs attitudes.⁵ L'autonomisation mène vers l'autonomie—**le pouvoir** d'agir et le pouvoir intérieur—à travers la conscience individuelle et la transformation des attitudes personnelles, des perceptions de soi et des relations de pouvoir. Les participants développent une conscience critique et se considèrent comme capables, avec le droit de choisir, d'agir et d'influencer leur vie, leurs ménages, leurs communautés et leurs sociétés. En plus de l'auto-transformation, l'autonomie facilite également l'autonomisation collective - le pouvoir avec - à travers la cohésion sociale, la construction de mouvements et l'action collective pour un changement durable.⁶

AUTONOMISATION

L'Approche GESI de World Vision facilite l'autonomisation en remettant en question les structures profondes d'inégalité et d'exclusion et en renforçant les droits humains, le pouvoir et l'action des populations vulnérables. Bien que l'autonomisation vienne souvent de l'intérieur et ne puisse être exercée par d'autres pour ou par quelqu'un, les cultures, les sociétés et les institutions créent des conditions qui facilitent ou entravent les possibilités d'autonomisation.⁷ World Vision utilise plusieurs approches pour soutenir la programmation transformatrice GESI.

5 Kabeer 1994; Sen, 1997; Batliwala, 1994; Rowlands 1997; Bill and Melinda Gates Foundation, 2018; CARE.

6 Rowlands discusses power when writing about the meaning of women's empowerment.

7 USAID Gender Equality and Female Empowerment Policy.

Il s'agit notamment d'approches largement utilisées telles que:

MODÈLE SOCIAL	Comprendre comment la construction sociale affaiblit les individus et accroît l'exclusion sociale. L'approche souligne que les personnes et les groupes vulnérables ne sont pas le problème; la société doit plutôt s'adapter aux besoins, aux perceptions et aux différences des individus, comme les adolescentes ou les personnes handicapées.
DÉVELOPPEMENT POSITIF DE L'ENFANT ET DE L'ADOLESCENT	Permet aux enfants et les adolescents vulnérables ainsi que leurs familles, communautés et/ou la société à atteindre leur plein potentiel. Les interventions renforcent les compétences, les atouts et les aptitudes, améliorent la participation des enfants et l'engagement des adolescents et des adolescents, favorisent des relations saines, renforcent l'environnement de soutien externe ; et transforment systèmes. ⁸
ENGAGEMENT DES HOMMES	Renforce les hommes et les garçons en tant qu'alliés et agents de changement par la promotion de masculinités alternatives et positives, la prise de décision partagée, la division équitable du travail dans les soins ou les tâches non rémunérées, les relations saines et équitables entre les sexes, la non-violence et l'élimination des pratiques néfastes telles que le mariage d'enfants.
AUTONOMISATION DES FEMMES ET DES FILLES	Aide les femmes et les filles à acquérir le pouvoir d'agir librement, d'exercer leurs droits et de réaliser leur potentiel en tant que membres à part entière et égaux de la société. Il comprend des interventions de programmation spécifiques à GESI pour le développement du leadership et l'autonomisation socioculturelle, politique et économique des femmes, des adolescentes et des petites filles.
AUTONOMISATION ÉCONOMIQUE	Aide les groupes économiquement marginalisés à prendre le contrôle des ressources et des ressources économiques, financiers et matériels. L'autonomisation économique des femmes (WEE) fait partie intégrante de cette approche. ⁹

⁸ Youth Power 2019; World Vision Child Protection and Participation.

⁹ Bill and Melinda Gates Foundation Gender Equality Strategy focuses on WEE dimensions such as financial inclusion & services, knowledge, economic power & voice, and market opportunities.





TRANSFORMATION

Notre Approche GESI et notre Théorie du Changement font progresser la mission et les valeurs fondamentales de World Vision pour promouvoir la **transformation** humaine en atteignant les personnes les plus vulnérables et en transformant leur condition¹⁰ et leur position de vie. L'accent est mis sur la lutte contre les causes profondes de la vulnérabilité qui soutiennent l'inégalité de genre et l'exclusion sociale, telles que les normes socioculturelles restrictives, les relations de pouvoir inégales et les systèmes dé-responsabilisants. L'approche de transformation cherche donc à modifier **les normes sociales**, à établir ou à rétablir les **relations de genre et sociales**, à provoquer des **changements structurels et systémiques** (économiques, sociaux, politiques ou autres) et à créer un environnement propice à une plus grande égalité et inclusion.

La transformation de GESI nécessite un **changement durable au sein d'un écosystème** qui prend en compte l'interaction entre les niveaux individuel, familial, communautaire et sociétal. Ces niveaux écologiques nous permettent de comprendre l'éventail des facteurs qui ont un impact sur l'égalité de genre et l'inclusion sociale, dans les cinq domaines de GESI que sont l'accès, la prise de décision, la participation, les systèmes et le bien-être.

¹⁰ World Vision's Transformational Development seeks to reach the most vulnerable children and their families, empower them and challenge the systems that cause poverty and vulnerability.

QUI SONT LES VULNERABLES?

Bien que la vulnérabilité dépende entièrement du contexte, les données suggèrent que l'inégalité de genre et l'exclusion sociale touchent de manière disproportionnée les enfants – filles et garçons, femmes, personnes handicapées et personnes vivant dans la pauvreté. Les autres facteurs de vulnérabilité ou d'exclusion comprennent le statut de réfugié ou de migrant, l'origine ethnique, la religion, l'âge, la langue et l'état de santé.

World Vision identifie les enfants vulnérables¹¹ comme ceux qui vivent avec deux facteurs ou plus:

- Dans des relations abusives ou d'exploitation;
- Dans un dénuement extrême;
- Avec une discrimination grave qui les empêche d'accéder aux services/ opportunités ; et
- Avec une vulnérabilité aux impacts négatifs d'une catastrophe ou d'un désastre.



World Vision renforce ses efforts pour avoir un impact sur la vie des plus vulnérables dans des cercles centrés sur les personnes.

IDENTIFIER | World Vision s'engage à identifier systématiquement les enfants et les adultes les plus vulnérables, à évaluer leurs besoins et situations spécifiques et à intégrer leurs contributions dans la conception, la mise en œuvre et l'apprentissage.

IMPLIQUER | Lorsque les plus vulnérables et leurs organisations participent de manière significative à la conception et à la mise en œuvre des programmes, les interventions favorisent une distribution équitable des biens et des services et bénéficient également à tous les participants.

S'ASSOCIER | Un partenariat dirigé localement et centré sur les personnes implique divers enfants et adultes les plus vulnérables. Cela comprend le partenariat avec des organisations dirigées par les populations les plus vulnérables, des organisations qui se concentrent spécifiquement sur la satisfaction des besoins des plus vulnérables. Cela signifie les valoriser non seulement en raison de leurs besoins, mais aussi en raison de leur expertise, de leurs connaissances et de leur leadership en matière de développement durable.

SAUVEGARDER | Le partenariat avec des individus et des groupes vulnérables comprend la sauvegarde et la protection de leur dignité et de leur bien-être à tout moment.

APPRENDRE | En tant qu'organisation apprenante, World Vision s'engage à utiliser des approches fondées sur des preuves, des données désagrégées, des méthodes mixtes, des évaluations GESI et des forums d'apprentissage pour apprendre et s'améliorer en permanence en matière de développement durable transformateur GESI et d'aide humanitaire d'urgence.

INTERSECTIONALITE

Les individus sont divers et s'identifient comme faisant partie de différents groupes, par conséquent l'inégalité ou l'exclusion est intersectionnelle. L'Approche GESI examine les vulnérabilités qui se chevauchent et qui sont interdépendantes, qui peuvent être basées simultanément sur l'inégalité entre les genres et l'exclusion sociale. Par exemple, les femmes handicapées peuvent être confrontées à une double marginalisation en raison des normes de genre et de la stigmatisation envers les personnes handicapées. Cependant, une femme handicapée peut avoir des niveaux d'exclusion plus faibles si elle ne vit pas dans la pauvreté et a un meilleur accès aux services et aux ressources.

QUE POUVONS-NOUS FAIRE POUR

ATTEINDRE LES BUTS et OBJECTIFS DU GESI?

De nombreuses réalisations importantes ont été réalisées par World Vision en matière de promotion de l'égalité de genre et de l'inclusion sociale, et ont eu un impact positif sur la vie des plus vulnérables.

L'Approche GESI s'appuie sur les acquis obtenus en privilégiant 4 domaines clés.

INTÉGRER les approches transformatrices GESI dans le développement des ressources, y compris la conception des propositions, le positionnement commercial et l'engagement des donateurs.

APPLIQUER un objectif GESI dans la mise en œuvre des programmes pour l'assurance qualité des programmes.

RENFORCER les preuves de l'impact sur GESI.

PROMOUVOIR les pratiques institutionnelles, les politiques, les opérations et les mécanismes de responsabilisation sensibles à GESI, guidés par les principes de « ne pas nuire » et de protection.

L'objectif est de parvenir à une programmation transformatrice GESI, en évaluant les progrès tout au long du continuum GESI de World Vision.¹²

¹² Adapted from the GESI Continuum in "DFID Girls' Education Challenge: Leave No Girl Behind Monitoring, Evaluation, and Learning Guidance" (July 2018); and the USAID IGWG Gender Integration Continuum (2017); WHO Gender Responsive Assessment Scale (2011).

CONTINUUM GESI de WORLD VISION

SCORE

NON RÉACTIF AU GESI	Absence du GESI	<p>Ignore l'égalité de genre et l'inclusion sociale.</p> <ul style="list-style-type: none"> • Il n'y a aucune considération des différences de genre, des inégalités de genre ou de l'exclusion sociale. • Il existe des normes sociales discriminatoires ou préjudiciables et des relations de pouvoir inégales, ou des modèles potentiels de l'inégalité ou l'exclusion sociale dans la conception ou l'exécution des activités du programme. • Il n'y a pas de discussion sur les dimensions sexospécifiques ou inclusives de l'environnement opérationnel et comment cela peut affecter l'intervention. 	0
	Exploitation du GESI	<p>Renforce l'inégalité de genre et l'exclusion sociale.</p> <ul style="list-style-type: none"> • Reconnaît les inégalités de genre et les exclusions sociales, les contourne, s'ajuste et s'y adapte, mais ne prend aucune mesure pour y remédier. • Renforce les normes, les comportements, les attitudes, les rôles et les relations sociaux et de genre nuisibles et discriminatoires. • Utilise et/ou profite des inégalités de genre, des normes sociales discriminatoires, des stéréotypes, des structures, des groupements dans la société pour faire avancer les objectifs. 	1
RÉACTIF AU GESI	Sensible au GESI	<p>Reconnaît l'inégalité de genre et l'exclusion sociale, prend des mesures pour les réduire mais pas pour les transformer.</p> <ul style="list-style-type: none"> • Les interventions comprennent des mesures spécifiques pour réduire l'impact de l'inégalité et de l'exclusion. • Intègre les besoins pratiques et les expériences des groupes vulnérables mais ne s'attaque pas aux causes profondes sous-jacentes de l'inégalité ou de l'exclusion. • Il y a une « occasion manquée » de modifier les normes qui renforcent l'inégalité de genre et l'exclusion sociale. 	2 (+1)
	GESI Transformateur	<ul style="list-style-type: none"> • Favorise l'égalité de genre et l'inclusion sociale. • Remet en question et modifie les normes sociales et de genre discriminatoires, les stéréotypes et les pratiques discriminatoires. • Transforme les relations de pouvoir inégales, les rôles de genre et les relations. • Cherche activement à lutter contre l'inégalité de genre et l'exclusion sociale et à les transformer. • Favorise l'accès, la prise de décision, la participation, les systèmes et le bien-être égaux et inclusifs, dans le but de parvenir à un changement durable vers l'égalité de genre et l'inclusion sociale. 	3 (+2)
SCORE TOTAL DES PROGRAMMES DU GESI-TRANSFORMATEUR			5

QUELQUES STRATÉGIES POUR RÉALISER LA PROGRAMMATION GESI-TRANSFORMATRICE

1 ANALYSE ET ÉVALUATIONS DU GESI

- Réaliser une analyse GESI au cours du processus de conception, de la phase de référence et dans le cadre de la mise en œuvre et de l'évaluation continues du programme.¹³
- Utiliser le Continuum GESI pour évaluer les progrès réalisés dans les 5 domaines GESI et pour comprendre comment concevoir des interventions efficaces qui évoluent de plus en plus vers un changement transformateur GESI.

2 PROGRAMMATION CIBLÉE ET INTÉGRÉE

- Concevoir des interventions ou des activités de programmation ciblées et intégrées dans l'initiative GESI sur la base de l'analyse des 5 domaines de l'initiative GESI et des niveaux socio-écologiques.
- Recenser et travailler avec des partenaires spécialisés disposant d'une expertise GESI, tels que les organisations de personnes handicapées, les organisations de défense des droits des femmes, les organisations d'engagement masculin, les ministères concernés et les prestataires de services spécialisés en vue d'une collaboration.
- Identifier les synergies avec les systèmes existants (tels que les systèmes de protection de l'enfance, de santé et autres) qui fournissent un cadre pour l'identification, le suivi et le soutien de la programmation GESI avec les groupes vulnérables.

3 FORMATION ET DÉVELOPPEMENT DE LA CAPACITÉ DU PERSONNEL

- Organiser une formation ou une sensibilisation à l'initiative GESI pour le personnel afin d'analyser et d'aborder les normes qui affecteront leur capacité à servir les groupes vulnérables et d'identifier les moyens d'assurer une mise en œuvre inclusive.
- Recruter et conserver le personnel et les bénévoles qui ont une capacité GESI et/ou qui représentent des groupes vulnérables.
- Développer le leadership GESI parmi le personnel du programme, y compris la mise en place de points focaux GESI, de communautés de pratique et de champions sectoriels.
- Si nécessaire, utiliser le soutien technique de l'initiative GESI pour la conception, la mise en œuvre et l'établissement de rapports sur les projets.
- Faire connaître et appliquer en permanence les politiques et pratiques institutionnelles pertinentes, telles que les politiques de sauvegarde, de diversité, de protection et de lutte contre le harcèlement.

4 OUTILS ET RESSOURCES GESI

- Développer ou adapter de nouveaux outils et de nouvelles ressources pour soutenir la mise en œuvre de notre Approche GESI et de notre Théorie du Changement.
- Utiliser les outils et les ressources existants dans World Vision qui offrent des méthodologies innovantes et efficaces pour la programmation transformatrice de GESI, telles que Voix et Action citoyenne « Citizen Voice and Action », les Canaux de l'espoir « Channels of Hope », des liens avec des structures communautaires et confessionnelles et la capacité d'utiliser la confiance construite au fil de nombreuses années.
- Appliquer des outils de responsabilisation GESI, tels que le continuum GESI, pour évaluer les progrès.
- Intégrer GESI dans les plans stratégiques, les processus d'actualisation de la stratégie, les plans de travail annuels et les examens continus pour la hiérarchisation continue, la mise en œuvre et le suivi des progrès.

5 BUDGÉTISATION ET FINANCEMENT

- Assurer une budgétisation et un financement soutenus de GESI. Par exemple, la création d'un fonds GESI peut permettre aux programmes de couvrir des coûts supplémentaires pour renforcer l'engagement des groupes vulnérables. Cela pourrait inclure des coûts tels que la fourniture de services de garde d'enfants, le paiement des soignants pour assister à des événements, l'interprétation en langue des signes, la fourniture d'appareils adaptés.

6 SUIVI, ÉVALUATION, APPRENTISSAGE ET ADAPTATION

- Générer et utiliser des preuves et des données GESI innovantes, à la fois qualitatives et quantitatives, pour améliorer la participation, l'accès, la prise de décision, le bien-être et le changement des systèmes pour les groupes vulnérables.
- Développer et partager les meilleures pratiques GESI pour informer la nouvelle conception, l'apprentissage collaboratif et l'adaptation.
- Tester des approches innovantes au sein de différents flux de financement.
- Évaluer les interventions sectorielles inclusives et les modèles uniques de World Vision, notamment CVA, les Canaux d'Espoir, les fonds d'inclusion, le parrainage et l'utilisation de la protection de l'enfance et d'autres structures locales pour soutenir l'égalité de genre et l'inclusion sociale.
- Fournir un leadership éclairé GESI fondé sur des preuves et construire la Marque Technique GESI de World Vision.
- Renforcer l'engagement externe avec les pairs, les organismes donateurs et les universités. Présenter l'initiative GESI dans le cadre de conférences sectorielles et de conférences GESI et rédiger des publications axées sur l'initiative GESI.





Où trouver plus
d'informations?

Contact World Vision

GESITeam@worldvision.org

World Vision[®] 