



PROTECTOR DE VOLTAJE PARA A/A Y MOTORES ELÉCTRICOS

PROTECTOR
SUPRESOR
CORTACORRIENTE

PABB

Ideal para:



Aires Acondicionados
Split



Congeladores



120 V~
220 V~

Tiempo de espera
3 minutos

PABB-B130 3600 VA - 18.000 BTU
PABB-B230 6600 VA - 48.000 BTU

**3 años de
garantía**

PROTECTOR DE VOLTAJE PARA A/A Y MOTORES ELÉCTRICOS

PROTECTOR + SUPRESOR + CORTACORRIENTE

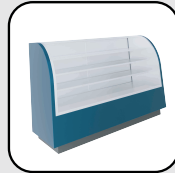
Ideal para:



Aires Acondicionados Split



Aires Acondicionados de ventana



Vitrinas



Equipos de refrigeración en general

Características:

- Desconecta ante voltajes altos y bajos.
- Enciende automáticamente luego de transcurrir 3 minutos.
- Interruptor de Encendido/Apagado.
- Protección contra sobrevoltajes en 3 modos:
 - PABB-B130 (Fase-Neutro; Fase-Tierra; Neutro-Tierra)
 - PABB-B230 (Línea 1-Línea 2; Línea 1-Tierra; Línea 2-Tierra)
- Instalación en pared o riel DIN 46277 y cajetín 2"x 4"

Protege contra 5 tipos de fallas eléctricas



Sobrevoltajes



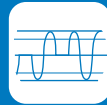
Ruido eléctrico



Voltaje bajo



Voltaje alto



Interrupciones momentáneas

Especificaciones técnicas:

Modelo	PABB-B130	PABB-B230
Voltaje nominal	120 V~ / 60Hz	220 V~ / 60Hz
Capacidad máxima	18.000 BTU - 2 HP 3600 VA - 30 A	48.000 BTU - 4 HP 6600 VA - 30 A
Desconexión por voltaje bajo	85 V~ ± 3%	170 V~ ± 3%
Desconexión por voltaje alto	135 V~ ± 3%	265 V~ ± 3%
Supresor de sobrevoltaje	345 Joules	525 Joules
Tiempo de espera	3-4 Minutos	

Especificaciones sujetas a cambios sin previo aviso
Para más información : www.avtek.com



CONEXIÓN POR BORNERAS

Indicadores:

- Normal verde
- Tiempo de espera Rojo - verde alternado



Certificados de calidad



Avtek avtek_ www.avtek.com

