



PROTECTOR DE VOLTAJE

PARA A/A Y EQUIPOS DE REFRIGERACIÓN

ALTA CAPACIDAD DE SUPRESIÓN

2100
JOULES

PROTECTOR
SUPRESOR
CORTACORRIENTE

PABAS

Ideal para:



Aires Acondicionados
Split



Congeladores



120 V~
220 V~

Tiempo de espera
3 minutos

PABAS-B130 3600 VA/W - 18.000 BTU
PABAS-B230 6600 VA/W - 48.000 BTU

5 años
de garantía

PROTECTOR DE VOLTAJE PARA A/A Y EQUIPOS DE REFRIGERACIÓN

PROTECTOR + SUPRESOR + CORTACORRIENTE

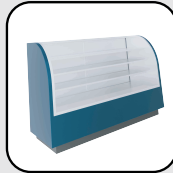
Ideal para:



Aires Acondicionados Split



Aires Acondicionados de ventana



Vitrinas



Equipos de refrigeración en general

Características:

- Desconecta ante voltajes altos y bajos.
- Enciende automáticamente luego de 3 minutos.
- Botón de Encendido/Apagado.
- Alta capacidad de protección contra sobrevoltajes de 2100 Joules y 3 modos:
 - PABAS-B130 (Fase-Neutro; Fase-Tierra; Neutro-Tierra)
 - PABAS-B230 (Línea 1-Línea 2; Línea 1-Tierra; Línea 2-Tierra)

Protege contra 5 tipos de fallas eléctricas



Sobrevoltajes



Ruido eléctrico



Voltaje bajo



Voltaje alto



Interrupciones momentáneas

SUPRESIÓN DE SOBRETENSIÓN CON CAPACIDAD TIPO 2/3. $I_{max}=20KA@8/20us$. **2100 JOULES**

Especificaciones técnicas:

Modelo	PABAS-B130	PABAS-B230
Voltaje nominal	120 V~ / 60Hz	220 V~ / 60Hz
Capacidad máxima	Hasta 18.000 BTU - 2 HP 3600 VA - 30 A	Hasta 48.000 BTU (A/A convencional) Hasta 60.000 BTU (A/A Inverter) 6600 VA - 30 A - 4 HP
Desconexión por voltaje bajo	85 V~ ± 3% > 16ms	170 V~ ± 3% > 16ms
Desconexión por voltaje alto	135 V~ ± 3% > 16ms	265 V~ ± 3% > 16ms
Tiempo de espera	3 Minutos	
Nivel Protección	2 / 3	
Energía Máxima	2100 Joules	
Corriente de Descarga - I_{max}	20KA @ 8/20us	
Corriente de Descarga - I_n	5.1KA @ 8/20us	
Nivel de Protección - Up	775V	

Especificaciones sujetas a cambios sin previo aviso
Para más información : www.avtek.com

MENOS PLÁSTICO + AMBIENTE



CONEXIÓN POR BORNERAS

Indicadores:

- Normal verde
- Fuera de rango rojo
- Tiempo de espera Rojo - verde alternado
- Supresor activo



Certificados de calidad



Avtek avtek_ www.avtek.com

