



UPS- ONL-3.0-B122 / 120 VAC

UPS ONL

RESPALDA :

Mantiene sus equipos encendidos al ocurrir un apagón.

SUPRIME :

Voltajes transitorios y sobrevoltajes.

PROTEGE :

Pasando automáticamente a modo respaldo ante voltajes dañinos.

REGULA :

Estabiliza la energía frente a las variaciones de voltaje.

INTERRUMPE:

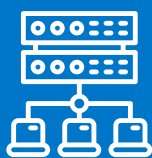
Sobrecargas y cortocircuitos con breaker automático.



Ideal para:



• Equipos de computación



• Servidores

3000 VA

(UPS-ONL-3.0-B122)

120Vac

50/60Hz

Tomas polarizadas

2 años de garantía

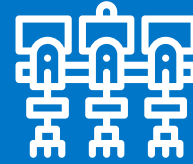
UPS ONL

Los UPS ONL poseen tecnología "TRUE ON-LINE" que constantemente generan un voltaje con forma de onda sinusoidal pura, libre de variaciones, ruido y fallas que garantiza el correcto funcionamiento de sus equipos.

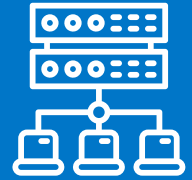
Características:

- Tecnología "TRUE ON-LINE"
- Pantalla de información LCD
- Protección contra sobrecargas y cortocircuitos
- Compatibles con alimentación de generador
- Puerto de comunicaciones RS-232 y USB con software de monitoreo.

Ideal para:



- Equipos de computación



- Servidores



- Equipos médicos



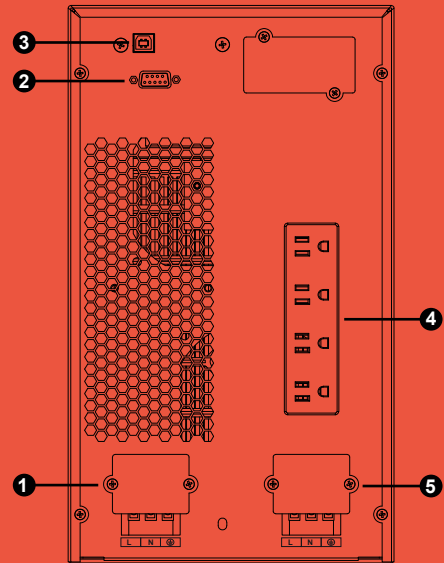
- Sistemas de seguridad

Especificaciones técnicas:

MODELO	UPS-ONL-3.0-B122	
Potencia	3000VA / 2700W	
ENTRADA		
Rango de voltaje	Carga = 100%	85 - 140 Vac
	Carga = 50%	55 - 150 Vac
Rango de frecuencia	50Hz ± 4Hz / 60Hz ± 4Hz	
Conexión	1 Fase + Tierra	
SALIDA		
Voltaje	120 Vac	
Regulación de salida	± 1% (modo batería)	
Rango de frecuencia	47 - 53 Hz o 57 - 63 Hz (auto sincronizado) / 50Hz ±0.25 o 60Hz ±0.3 (modo batería)	
Sobrecarga	105% - 110%: solo advertencia 110% - 130%: apagado automático en 1 minuto (modo batería), transferencia a modo By-Pass (modo AC) > 130% : el UPS se apagará inmediatamente en modo batería o pasará a modo By-Pass en modo AC.	
Factor de cresta	3 : 1	
Distorsión armónica	≤ 3% THD (carga lineal); ≤ 6% THD (carga no lineal)	
Tiempo de transferencia	Modo AC a Modo Batería: 0ms / Transferencia a By-Pass: 4ms (típico)	
Forma de onda	Onda sinusoidal pura	
EFICIENCIA		
Modo AC	~ 88%	
Modo Batería	~ 85%	
BATERÍA		
Tipo	12V / 7AH	
Cantidad	6	
Tiempo de carga	4 horas hasta 90% de capacidad (típico)	
Corriente de carga	1 Amp	
Voltaje de carga	82.1V ± 1%	
ASPECTOS FÍSICOS		
Dimensiones (Al, An, Prof)	33 x 19 x 45 (cm)	
Peso neto	29.5Kg	
AMBIENTE		
Humedad ambiental	20 - 95 % RH @ 0 - 40°C (no condensada)	
Nivel de ruido	Menor a 50dBA @ 1 metro	
MONITOREO		
RS-232 o USB	Windows Server 2000/2003/XP/2008/7/8, Linux y Unix	

- Especificaciones sujetas a cambios sin previo aviso.
- La carga conectada no debe superar el 80% de la capacidad máxima del UPS, si este se usa en modo convertidor de frecuencia o si el voltaje de salida se ajusta en 100/110Vac.

Panel posterior:



UPS-ONL-3.0-B122 (120VAC)

1. Conexión de entrada VAC
2. Puerto de comunicación RS-232
3. Puerto de comunicación USB
4. Tomas de salida VAC
5. Conexión de salida VAC

Protege contra 7 tipos de fallas eléctricas:

