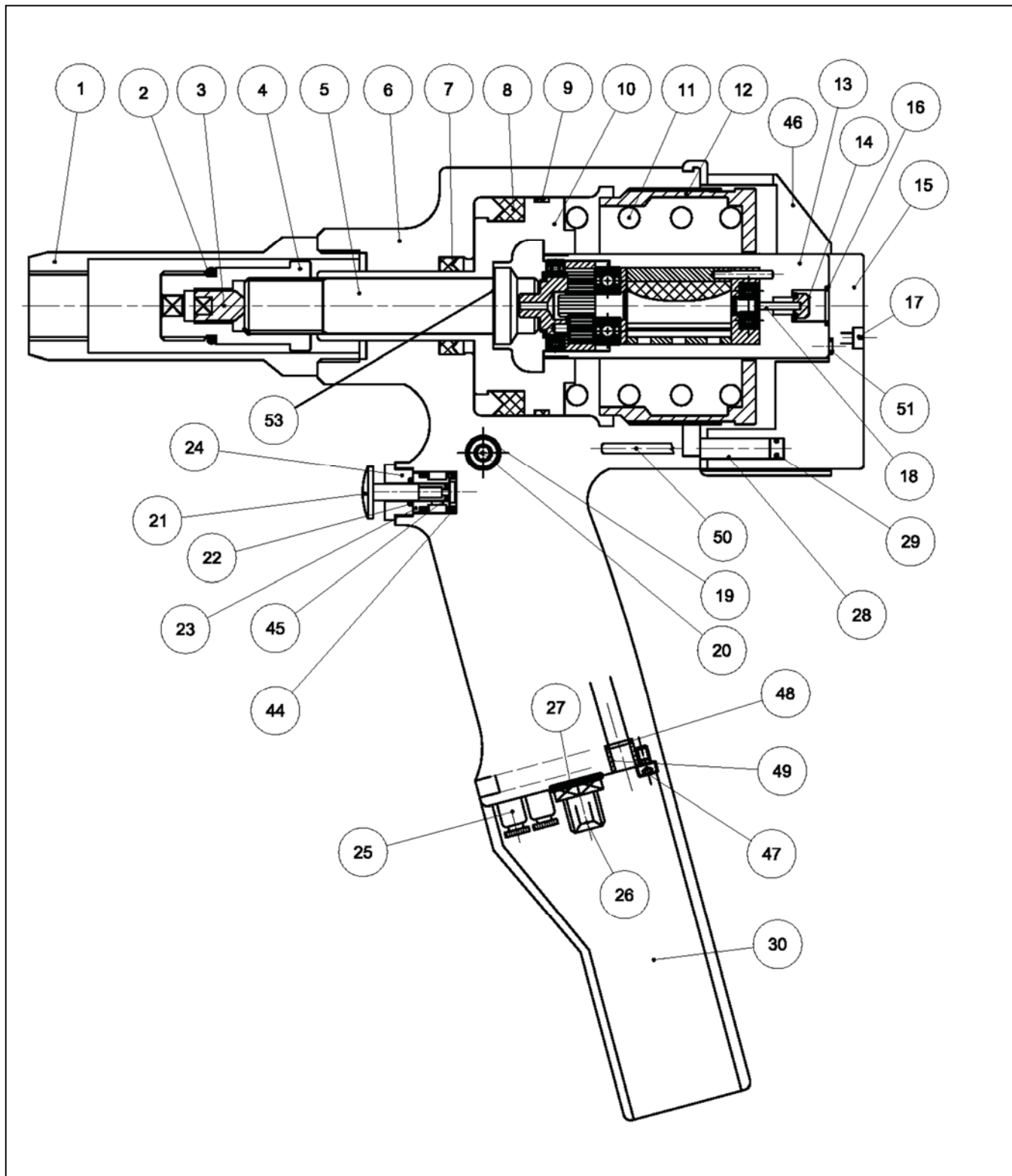


3 - RICAMBI SPARE PARTS

3.1 - PARTI DI RICAMBIO SPARE PARTS

Figura 3.1 - A - Parti di ricambio
Figure 3.1 - A - Spare Parts



Vedere Figura 3.1 – A/See Figure 3.1 - A

TABELLA 3.1 – A/TABLE 3.1 - A

RIF. REF.	CODICE CODE	Q.TÀ Q.TY	DESCRIZIONE DESCRIPTION	RIF. REF.	CODICE CODE	Q.T À Q.TY	DESCRIZIONE DESCRIPTION
1.	4238300	1	CANOTTO ESTERNO EXTERNAL SLEEVE	21.	KIT A	1	PULSANTE TRIGGER
2.	3068500	1	OR O-RING	22.	KIT A KIT B	1	OR O-RING
3.	4236700	1	GRANO M10X12 (CHIAVE 5mm) M10X12 GRUB SCREW (5mm WRENCH)	23.	KIT A	1	GABBIA CAGE
4.	4236600	1	GIUNTO JOINT	24.	KIT A	1	GHIERA RING NUT
5.	4236800	1	PERNO ROTAZIONE ROTATING PIN	25.	4401800	2	RACCORDO ARIA AIR CONNECTION
6.	4401000	1	CORPO IMPUGNATURA HANDLE CASING	26.	4402000	1	NIPPLO NIPPLE
7.	4237000	1	GUARNIZIONE GASKET	27.	4402100	1	RONDELLA WASHED
8.	4237100	1	GUARNIZIONE GASKET	28.	440220	2	TUBO ARIA AIR HOSE
9.	4237200	1	GUIDA PISTONE PISTON GUIDE	29.	3542300	4	OR O-RING
10.	4237300	1	PISTONE PISTON	30.	4238100	1	GOMMA RUBBER
11.	4237600	1	MOLLA SPRING	44.	KIT A KIT B	2	OR O-RING
12.	4237700	1	GHIERA CORSA STROKE RING NUT	45.	KIT A KIT B	1	OR O-RING
13.	4401200	1	CORPO MOTORE ENGINE CASING	46.	4402400	1	VITE CON ESAGONO INCASSATO HEX SOCKET CAP SCREW
14.	4478100	1	OTTURATORE CON OR (Cod. 3237700) BREECHBLOCK WITH O-RING (CODE 3237700)	47.	4402500	1	VITE SCREW
15.	4401300	1	DISTRIBUTORE DISTRIBUTOR	48.	4402600	2	OR 6X1 6X1 O-RING
16.	4401400	1	OR O-RING	49.	4402700	2	BOCCOLA MANDREL
17.	4401500	3	VITE SCREW	50.	4402800	1	SPINA PIN
18.	4401600	1	ASTA DI SPINTA THRUST ROD	51.	3542300	1	OR O-RING
19.	3098200	1	RONDELLA TENUTA OLIO OIL SEAL WASHER	53.	4373600	1	RONDELLA DI RASAMENTO SKIMMER WASHER
20.	3098100	1	VITE SPURGO OLIO OIL BLEED SCREW				

Le parti di ricambio relative ai vari KIT sono riportati nel cap.2.6.1.

The spare parts relevant to the different KITS are listed in para. 2.6.1.

3.2 - PARTI DI RICAMBIO DEL GRUPPO MOTORE (Kit 53)
SPARE PARTS OF THE ENGINE UNIT (Kit 53)

Figura 3.2 - A - Parti di ricambio motore/ Figure 3.2 - A - Engine spare parts

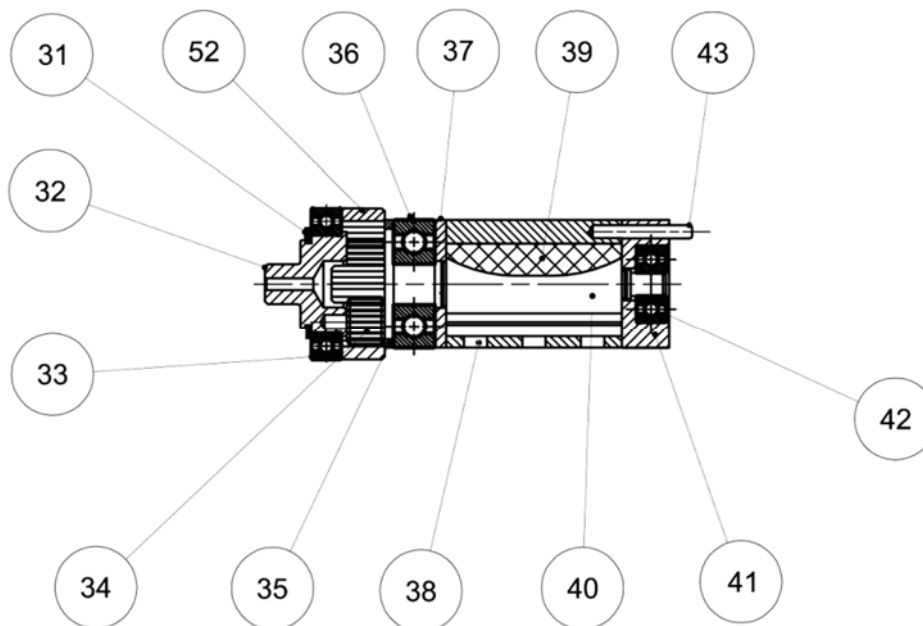


TABELLA 3.2 - A / TABLE 3.2 - A

RIF. REF.	CODICE CODE	Q.TÀ Q.TY	DESCRIZIONE DESCRIPTION
Fig. 3.2 - A	4403200	1	GRUPPO MOTORE (53) MOTOR UNIT (53)

RIF. REF.	CODICE CODE	Q.TA' Q.TY	DESCRIZIONE DESCRIPTION	RIF. REF.	CODICE CODE	Q.TA' Q.TY	DESCRIZIONE DESCRIPTION
31.	3327800	1	SEGER SNAP RING	38.	3327000	1	STATORE STATOR
32.	4402300	1	PORTASATELLITI. PLANET WHEEL HOLDER	39.	3327100	5	ALETTA FIN
33.	3327700	1	CUSCINETTO BEARING	40.	3523400	1	ROTORE ROTOR
34.	3238400	3	SATELLITE PLANET WHEEL	41.	3327400	1	PIATTELLO POSTERIORE REAR PLATE
35.	3326800	1	DISTANZIALE SPACER	42.	3327300	1	CUSCINETTO BEARING
36.	3327500	1	CUSCINETTO BEARING	43.	3327200	1	RULLINO ROLLER
37.	3326900	1	PIATTELLO ANTERIORE FRONT PLATE	52.	3327600	1	CORONA CROWN WHEEL

N.B. in caso di ordinazione indicare sempre il RIF. e la DESCRIZIONE.

NOTE: When placing an order, please indicate always the REF. number and the DESCRIPTION.