

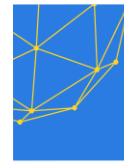


Centro UC
CLAPES UC
Centro Latinoamericano de
Políticas Económicas y Sociales

Datos sectoriales
apuntan a débil
crecimiento del IMACEC
en marzo. Primer
trimestre cerraría con
crecimiento interanual

Mayo, 2026

INFORME



Datos sectoriales apuntan a débil crecimiento del IMACEC en marzo. Primer trimestre cerraría con crecimiento interanual nulo

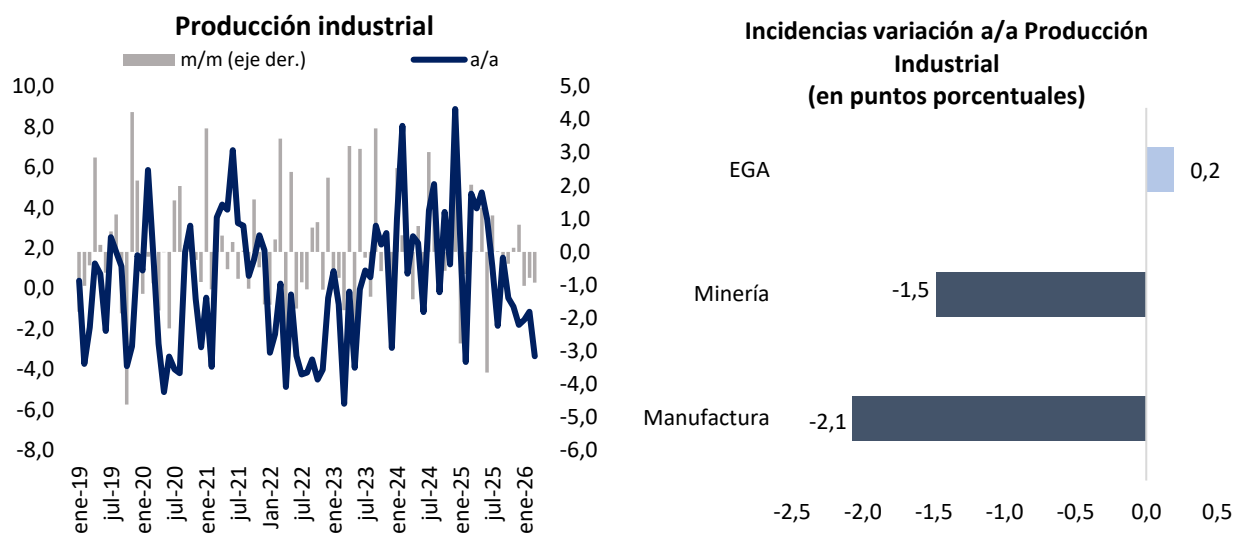
RESUMEN EJECUTIVO

- La producción industrial disminuyó 3,4% a/a en marzo de 2026, debido a la baja interanual de 4,5% en la producción manufacturera y de 3,7% en la producción minera. Por su parte, la producción de electricidad, gas y agua (EGA) aumentó 1,4% a/a.
- Este año marzo tuvo un día hábil más que en 2025.
- Por su parte, el índice de actividad del comercio registró un avance de 4,9% a/a, donde destacó el alza en el comercio mayorista. Por otro lado, el índice de comercio al por menor aumentó 4,6% a/a.
- Con estas cifras, proyectamos un aumento interanual del **IMACEC de marzo en torno a 0,8%**, en línea con lo contemplado en las encuestas (EEE: +0,7%). Con esto, el primer trimestre cerraría preliminarmente con una variación interanual nula.

Indicadores sectoriales

La producción industrial disminuyó 3,4% en doce meses en marzo (Figura 1). Esta disminución fue explicada por los aportes negativos provenientes de la producción manufacturera (-4,5% a/a) y de la producción minera (-3,7% a/a). En el primero, destacó la baja en la elaboración de productos alimenticios, mientras que, en el segundo, se enfatizó la baja en la extracción y procesamiento de cobre. Por su parte, la producción de EGA aumentó 1,4% a/a, representando al sector con la mayor contribución a la variación interanual del índice al aportar con 0,2 pp.

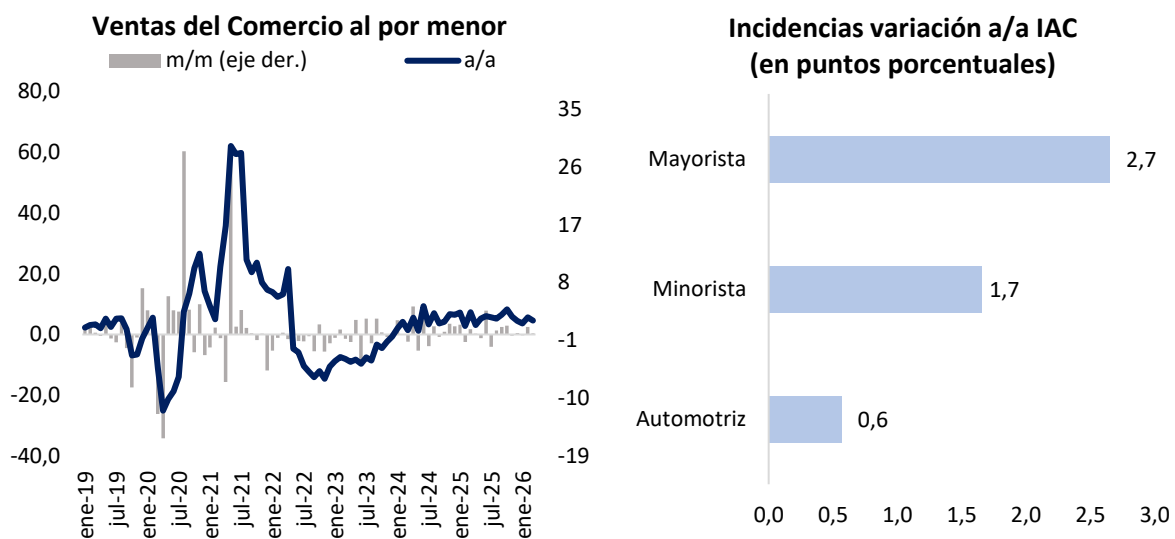
Figura 1. Producción industrial



Fuente: Instituto Nacional de Estadísticas.

Por el lado de la demanda, el IAC (actividad del comercio) registró un avance anual de 4,9% (feb-26: +5,4%). Por su parte, el Índice de Actividad del Comercio al por Menor aumentó 4,6% a/a (feb-26: +5,6%) (Figura 2), mientras que las ventas de supermercado disminuyeron 0,9% a/a. El alza interanual en el índice de actividad del comercio se explica principalmente por el aporte positivo del comercio mayorista (+2,7 pp.), mientras que, en menor medida, influyó positivamente el desempeño del comercio mayorista (+1,7 pp.) y del comercio automotriz (+0,6 pp.).

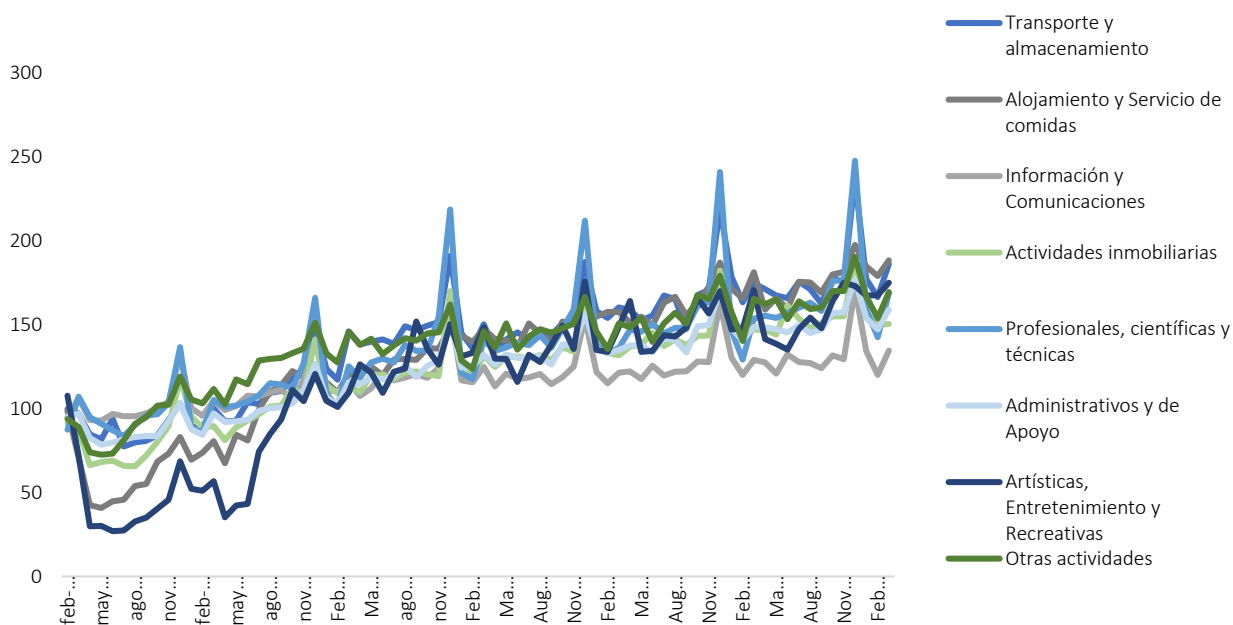
Figura 2. Comercio



Fuente: Instituto Nacional de Estadísticas.

A su vez, los servicios mostraron avances nominales en todas sus categorías (Figura 3), destacando el aumento nominal en Actividades profesionales, científicas y técnicas y en Actividades de servicios administrativos y de apoyo, las cuales registraron avances interanuales de 9,7% y 6,8%, respectivamente. En el lado opuesto se encuentran las Actividades inmobiliarias, las cuales aumentaron 2,2% a/a y representan a la categoría con la menor expansión de este mes.

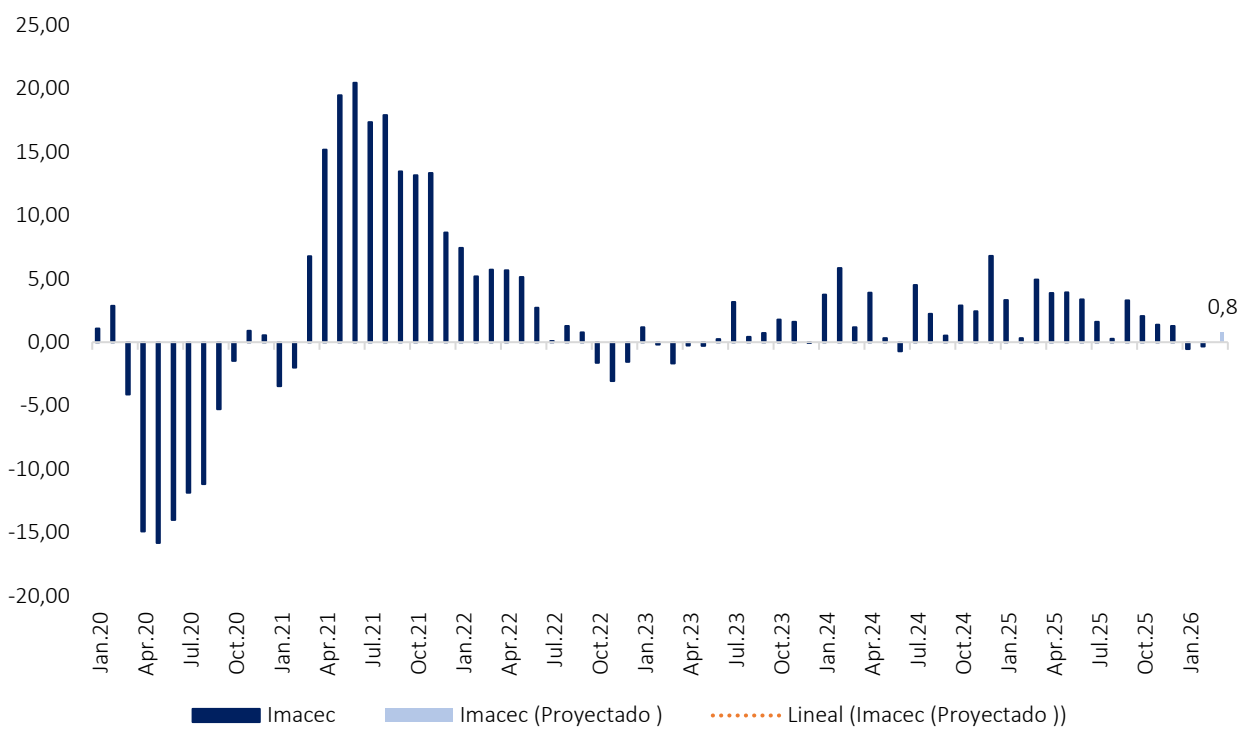
Figura 3. Ventas nominales de servicios (base 100 = ene.2020)



Fuente: Instituto Nacional de Estadísticas.

Con estas cifras, proyectamos un aumento interanual del IMACEC de marzo en torno a 0,8%, en línea con lo esperado por las encuestas (EEE: +0,7%). Con esto, el primer trimestre cerraría preliminarmente con una variación interanual nula.

Figura 4. IMACEC (variación % a 12 meses)



Fuente: Banco Central de Chile (datos efectivos) y elaboración propia (proyección).



clapesuc



@clapesuc



@clapes_uc



Clapes UC



ClapesUC



www.clapesuc.cl