



Centro UC
CLAPES UC
Centro Latinoamericano de
Políticas Económicas y Sociales

Covid-19: Seguimiento de indicadores para una reapertura segura de la economía

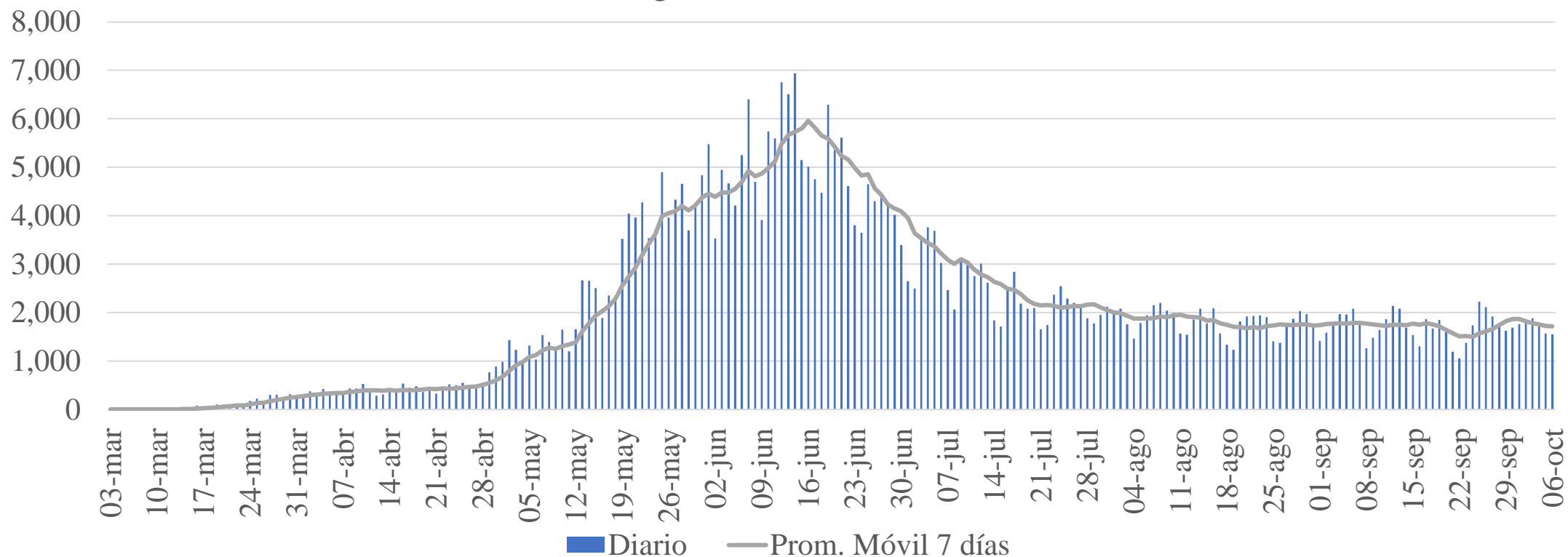
Informe Semanal

6 de octubre de 2020

Análisis Agregado

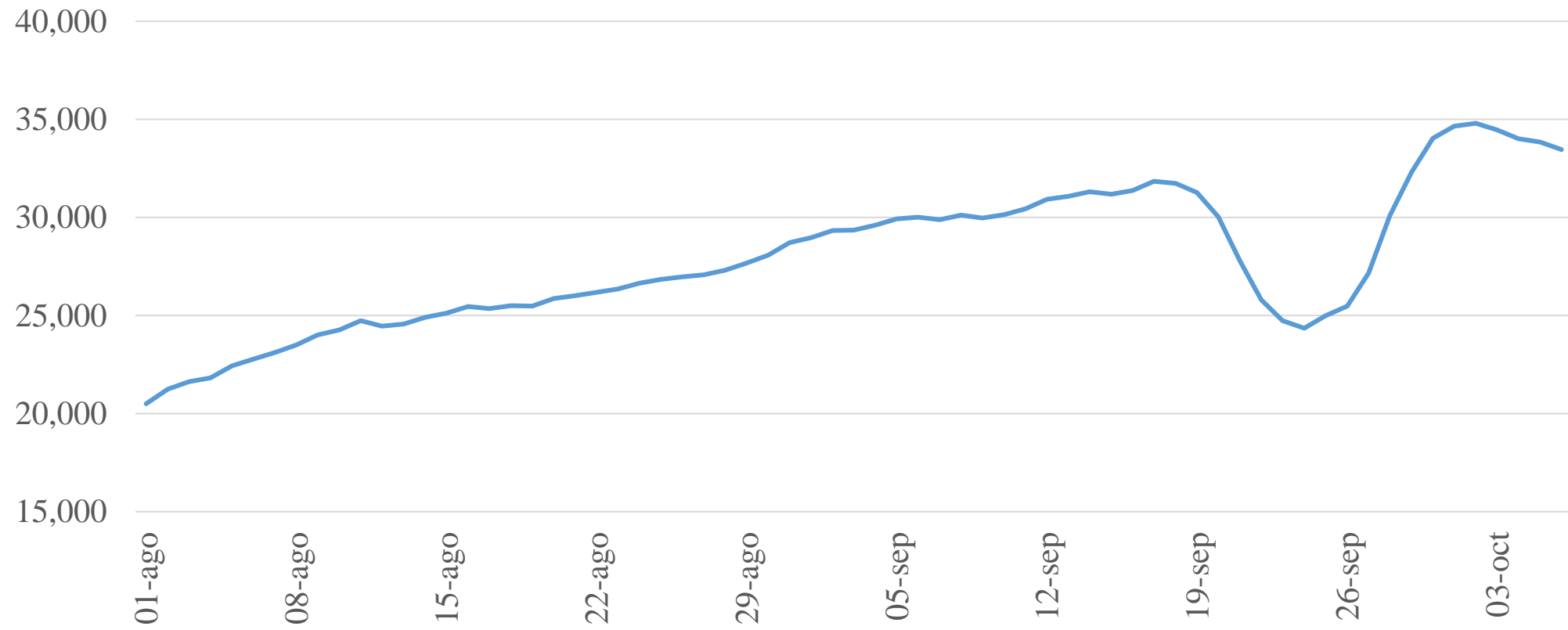
Contagios diarios: promedio de 7 días disminuye a 1.713

Gráfico 1a:
N° de Contagios diarios Covid-19 en Chile



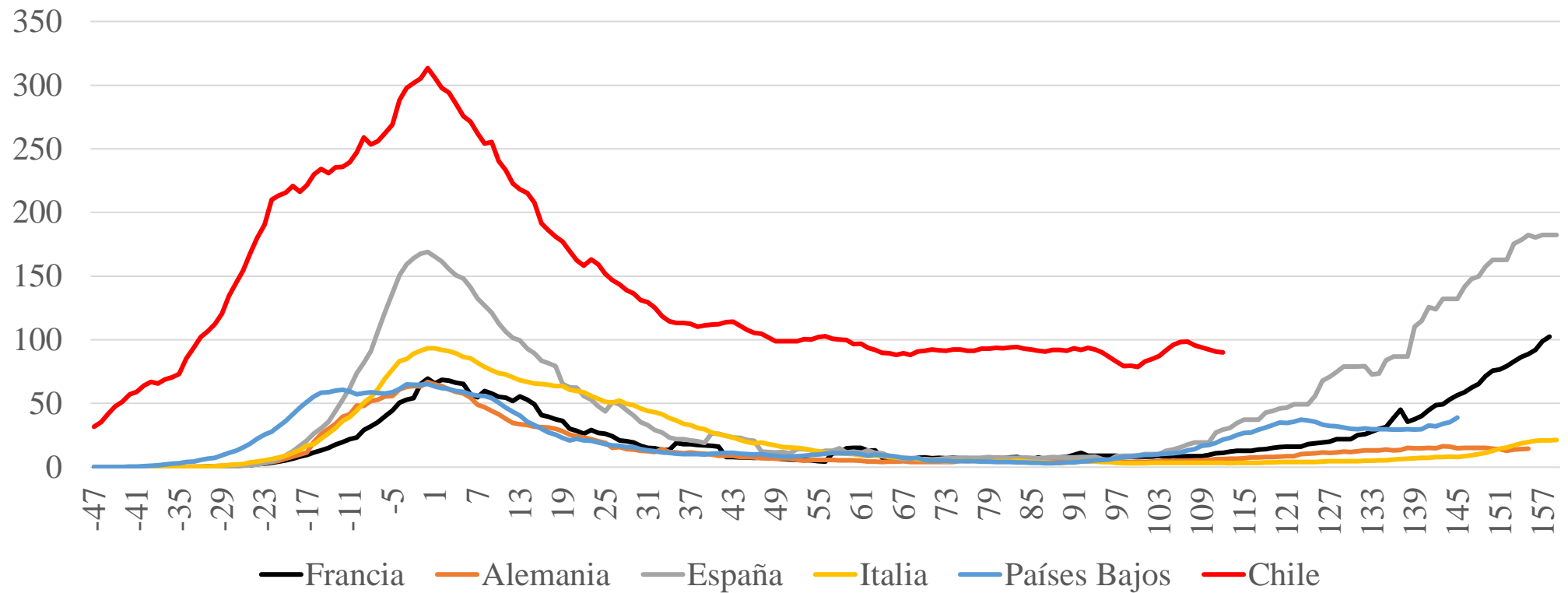
Leve aumento del número de exámenes realizados durante la última semana

Gráfico 1b: Exámenes reportados (promedio móvil de 7 días)



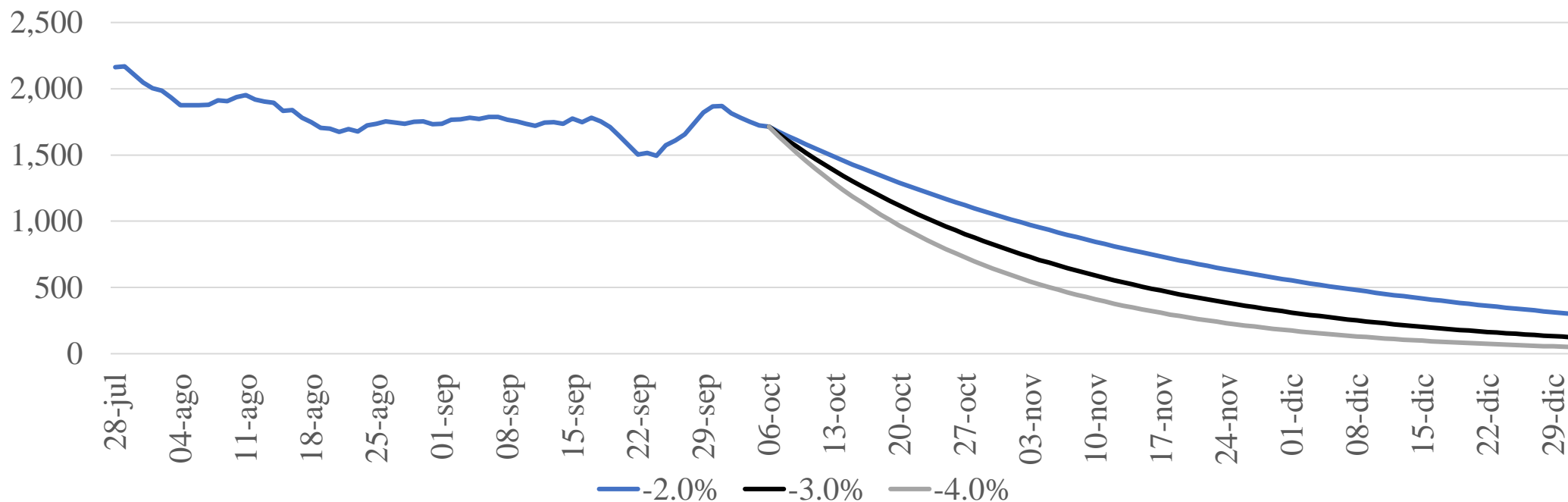
Número de contagios diarios por millón de habitantes se mantiene elevado

Gráfico 2: Contagios diarios por millón de habitantes (promedio móvil de 7 días)



Ritmo de variación diaria de contagios promedió -0,9% en la última semana (*)

Gráfico 3:
Escenarios para el N° de contagios diarios (promedio móvil 7 días)



(*) Países como Alemania, Italia, Francia, España y los Países Bajos tuvieron una tasa diaria promedio de variación de -3,8% después del *peak*.₆

Velocidad de la reducción de contagios determinará el momento en que una reapertura total sea segura

N° de casos de Covid-19 en distintos escenarios para el ritmo de reducción diaria

	Escenario -2%	Escenario -3%	Escenario -4%
15 de octubre	1,428	1,302	1,186
31 de octubre	1,034	800	617
15 de noviembre	764	507	335
30 de noviembre	564	321	181
15 de diciembre	417	203	98
31 de diciembre	301	125	51

Criterios Regionales

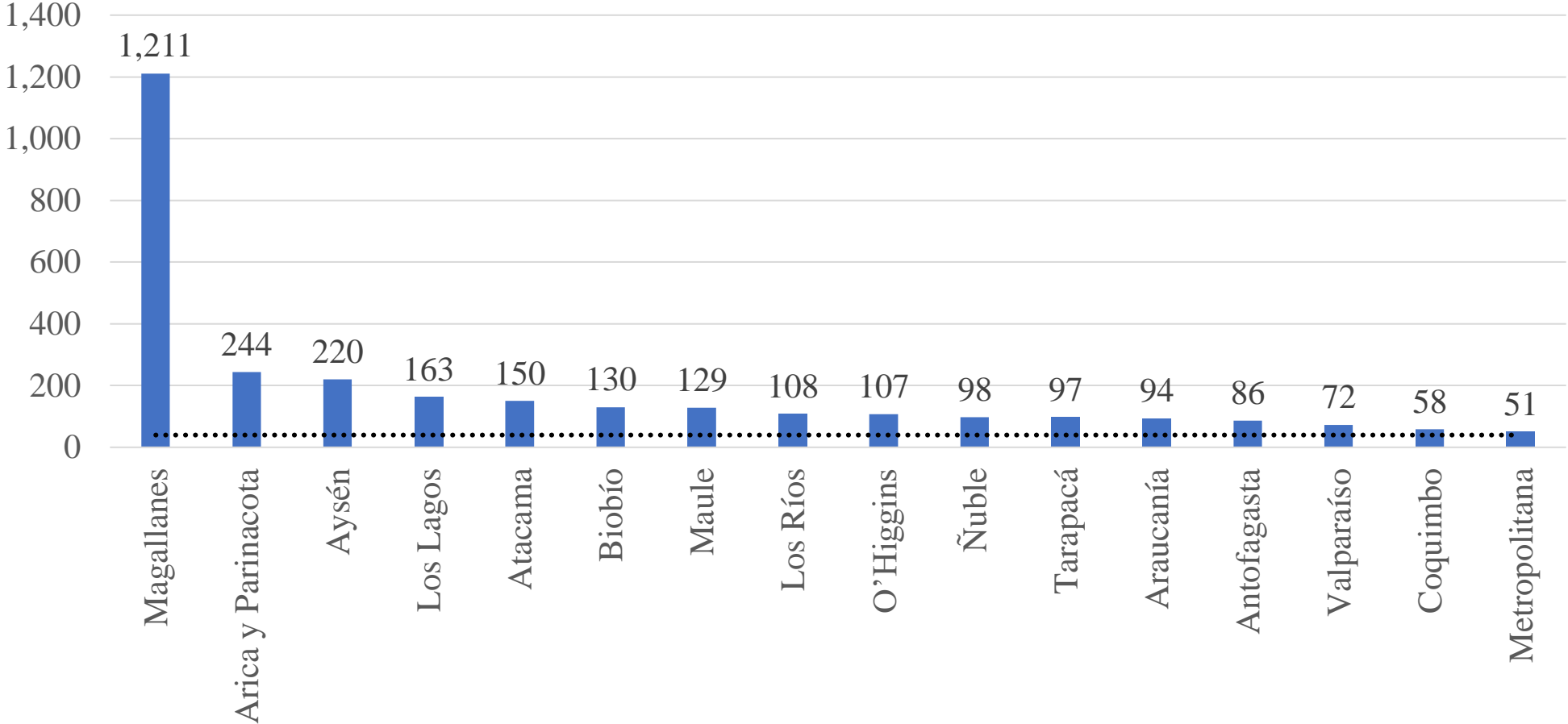
Criterio 1: Variación del número de contagios diarios

	Var 1 semana	Var 2 semanas
Arica y Parinacota	1.9%	51.9%
Tarapacá	14.3%	27.6%
Antofagasta	-9.2%	27.5%
Atacama	-27.5%	-19.7%
Coquimbo	-20.7%	-15.1%
Valparaíso	-12.3%	5.2%
Metropolitana	-6.3%	5.1%
O'Higgins	-19.1%	-14.8%
Maule	-10.2%	-1.2%
Ñuble	-29.9%	-28.2%
Biobío	-19.9%	-4.4%
Araucanía	55.1%	91.6%
Los Ríos	8.8%	164.3%
Los Lagos	5.4%	76.3%
Aysén	-3.7%	107.9%
Magallanes	-6.8%	10.5%
País	-5.9%	13.8%

(*) La comparación se hace considerando el promedio móvil de 7 días al 6/10; 29/9 y 22/9

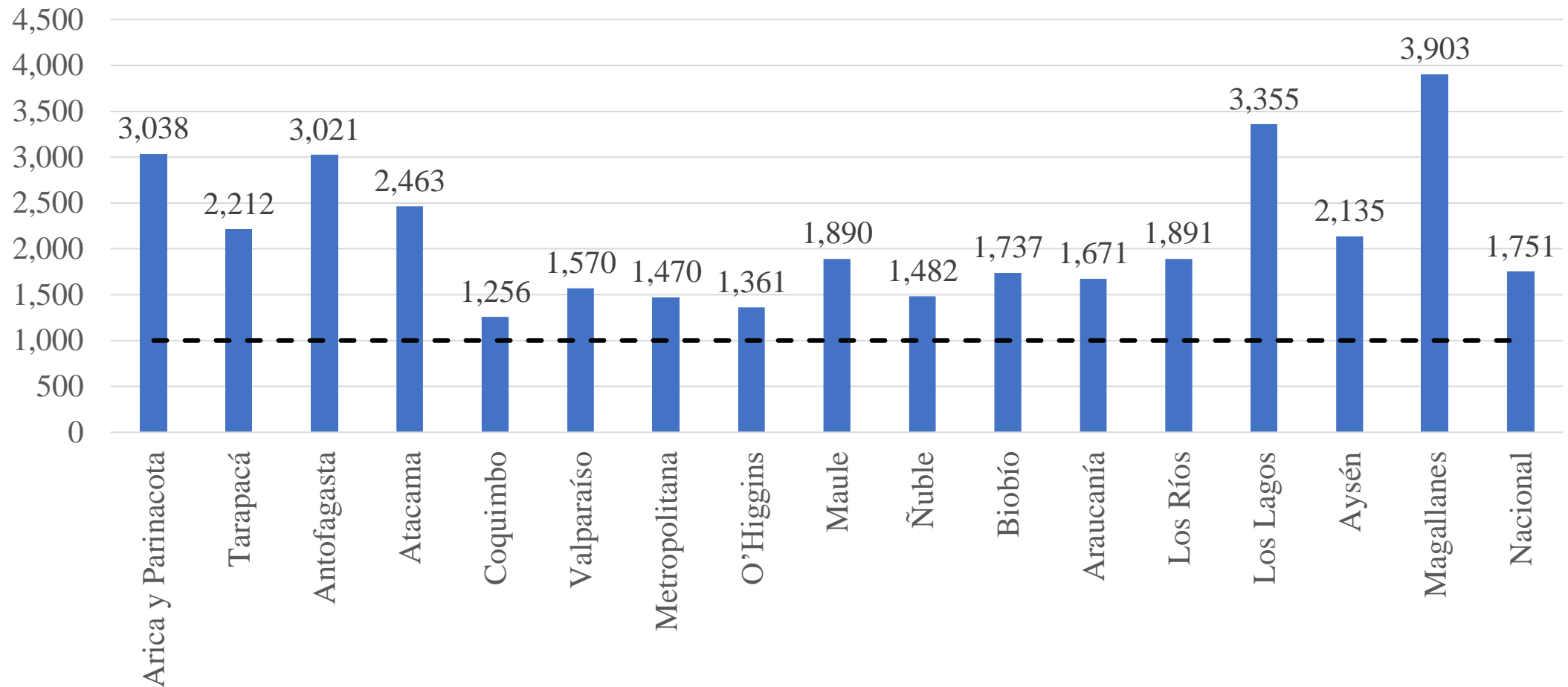
Criterio 2: Contagios por millón de habitantes

Gráfico 4: Casos promedio móvil semanal por millón de habitantes



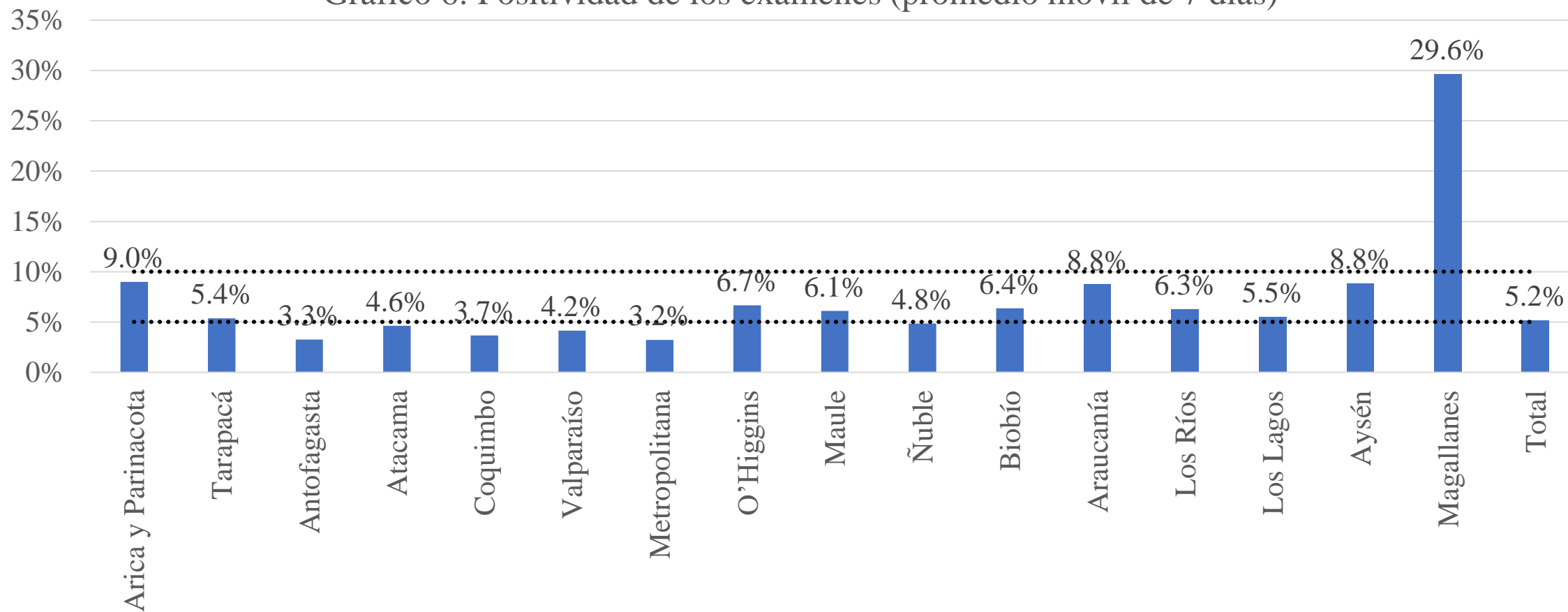
Criterio 3: Test por millón de habitantes

Gráfico 5: Test promedio móvil semanal por millón de habitantes



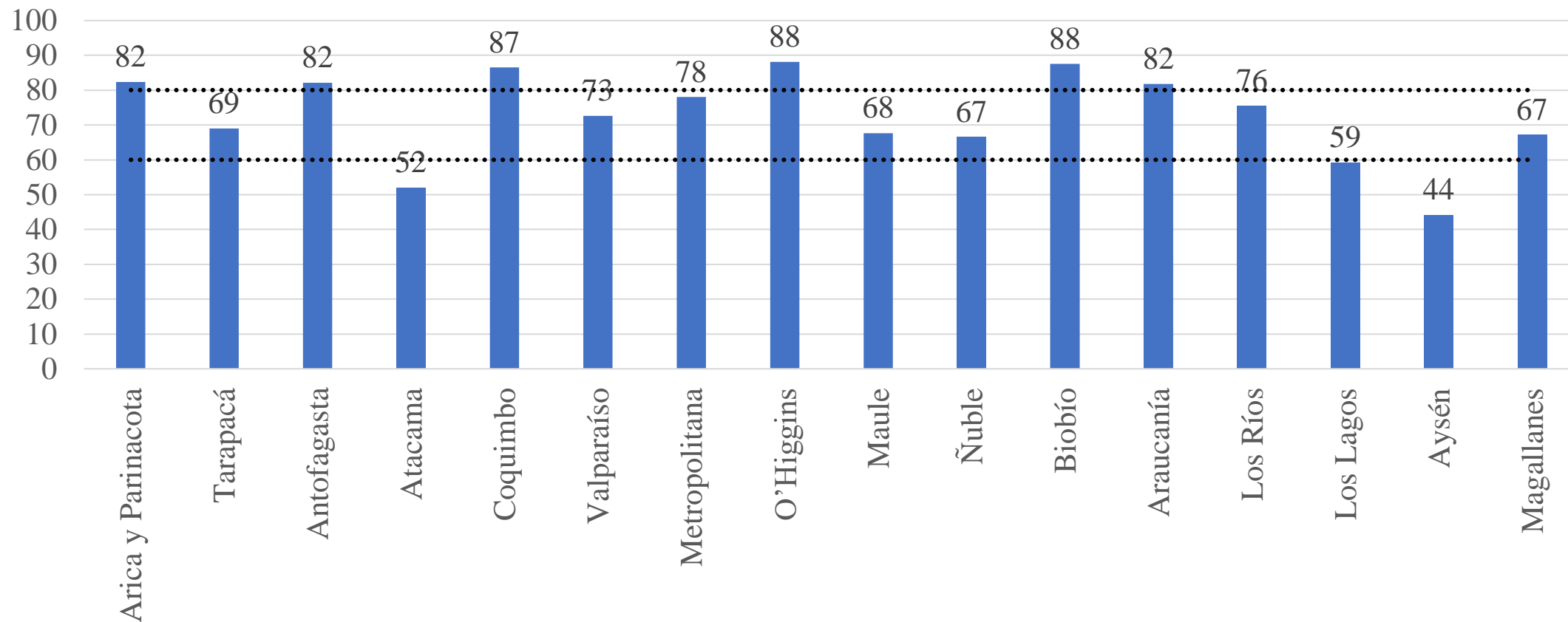
Criterio 4: Positividad de los exámenes

Gráfico 6: Positividad de los exámenes (promedio móvil de 7 días)



Criterio 5: Utilización de camas UCI

Gráfico 7: Ocupación de camas UCI por región. Promedio de 7 días (%)



Resumen de cumplimiento de criterios I

	Reducción del número de casos (-5% una semana)	Reducción del número de casos (-10% dos semanas)	Casos por millón de habitantes (menor a 40)	Test por millón de habitantes diarios (mayor o igual a 1.000)	Positividad de exámenes (menor a 5%)	Ocupación camas UCI (menor o igual a 60%)
Arica y Parinacota	1.9%	51.9%	244	3,038	9.0%	82%
Tarapacá	14.3%	27.6%	97	2,212	5.4%	69%
Antofagasta	-9.2%	27.5%	86	3,021	3.3%	82%
Atacama	-27.5%	-19.7%	150	2,463	4.6%	52%
Coquimbo	-20.7%	-15.1%	58	1,256	3.7%	87%
Valparaíso	-12.3%	5.2%	72	1,570	4.2%	73%
Metropolitana	-6.3%	5.1%	51	1,470	3.2%	78%
O'Higgins	-19.1%	-14.8%	107	1,361	6.7%	88%
Maule	-10.2%	-1.2%	129	1,890	6.1%	68%
Ñuble	-29.9%	-28.2%	98	1,482	4.8%	67%
Biobío	-19.9%	-4.4%	130	1,737	6.4%	88%
Araucanía	55.1%	91.6%	94	1,671	8.8%	82%
Los Ríos	8.8%	164.3%	108	1,891	6.3%	76%
Los Lagos	5.4%	76.3%	163	3,355	5.5%	59%
Aysén	-3.7%	107.9%	220	2,135	8.8%	44%
Magallanes	-6.8%	10.5%	1,211	3,903	29.6%	67%

Resumen de cumplimiento de criterios II

	Número de casos diarios		Número de test diarios	
	Efectivos	Meta (compatible con 40 casos por millón de habitantes)	Efectivos	Meta (compatible con 1.000 test diarios por millón de habitantes)
	(promedio de 7 días)		(promedio de 7 días)	
Arica y Parinacota	61	10	750	247
Tarapacá	41	15	816	369
Antofagasta	52	27	2,019	669
Atacama	34	12	767	311
Coquimbo	38	33	1,032	822
Valparaíso	122	77	3,039	1,935
Metropolitana	376	317	11,639	7,915
O'Higgins	85	39	1,333	979
Maule	129	45	2,115	1,119
Ñuble	35	20	753	508
Biobío	172	66	2,874	1,655
Araucanía	147	40	1,685	1,008
Los Ríos	48	16	763	403
Los Lagos	152	35	2,967	884
Aysén	23	4	228	107
Magallanes	199	7	687	176



Centro UC
CLAPES UC
Centro Latinoamericano de
Políticas Económicas y Sociales

Covid-19: Seguimiento de indicadores para una reapertura segura de la economía