



Centro UC
CLAPES UC
Centro Latinoamericano de
Políticas Económicas y Sociales

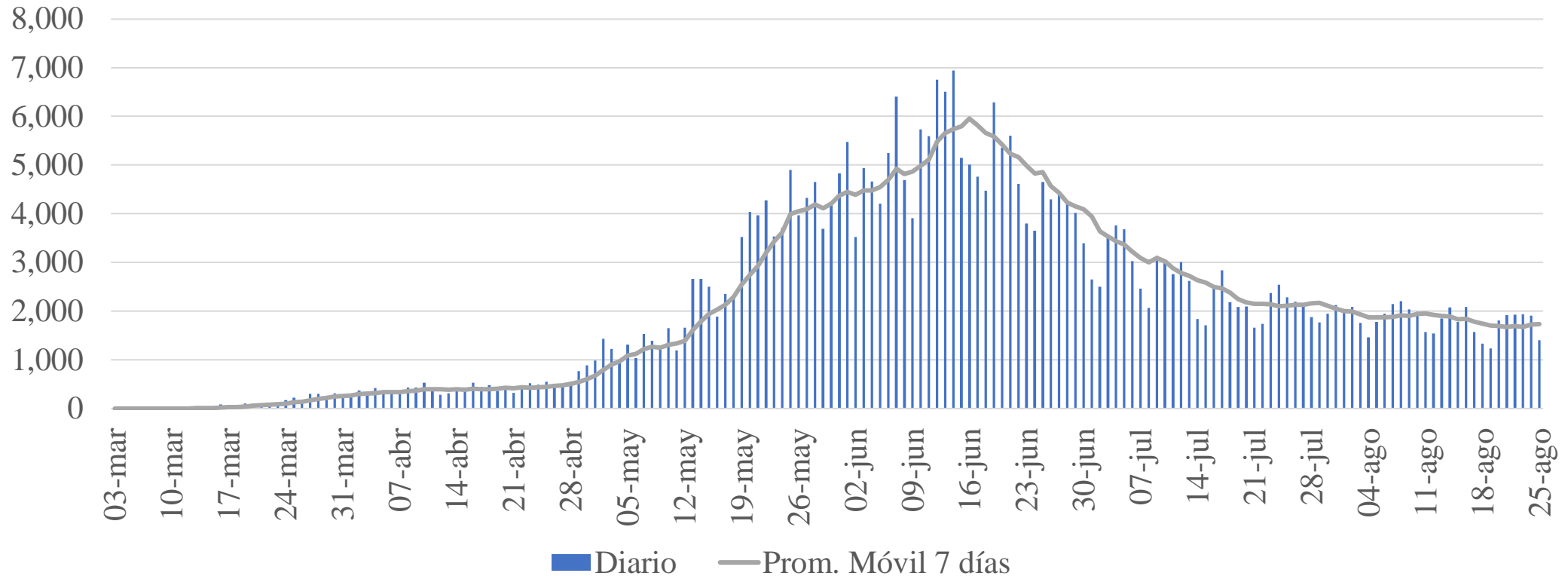
Covid-19: Seguimiento de indicadores para una reapertura segura de la economía

Informe Semanal
25 de agosto de 2020

Análisis Agregado

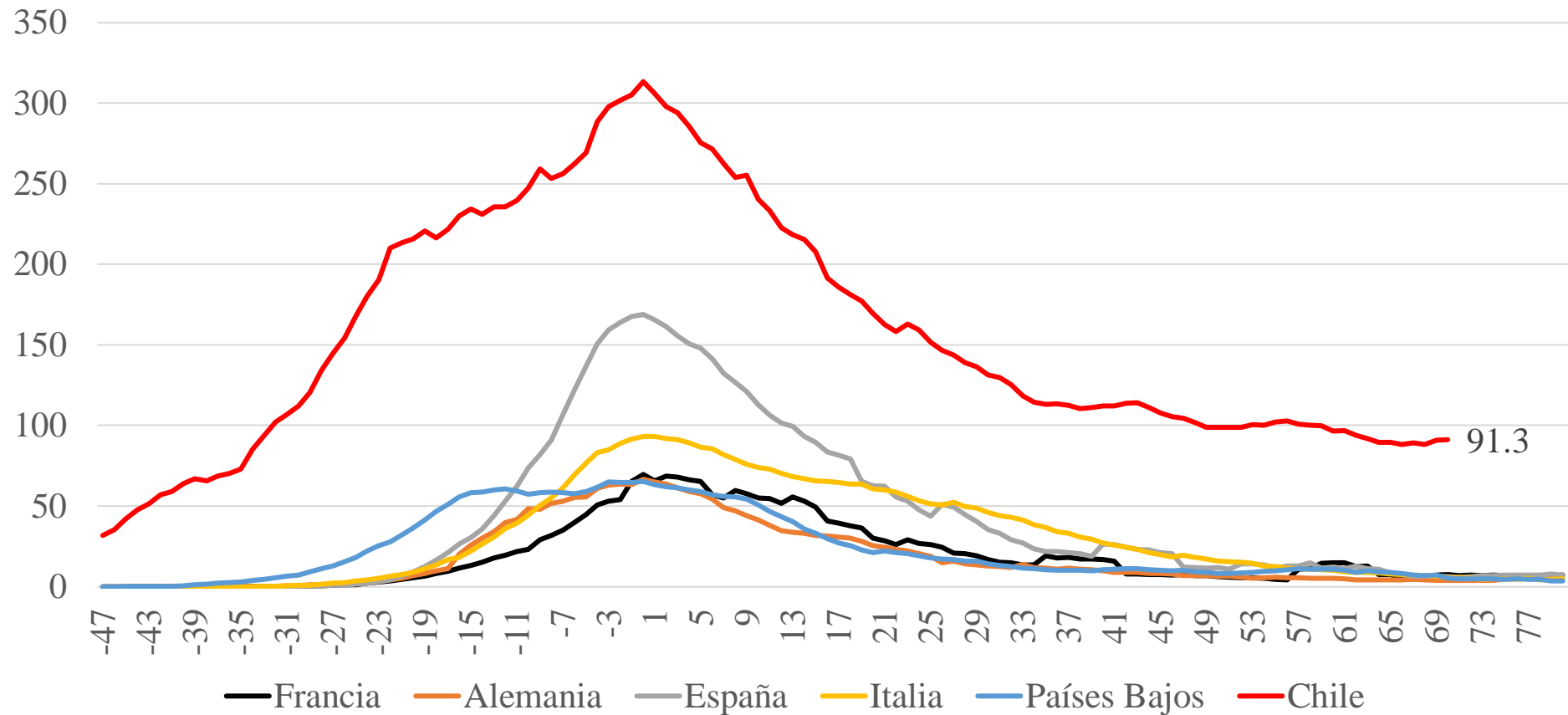
Casos diarios promedio 1.735 en 7 días (1.748 hace una semana)

Gráfico 1:
N° de Contagios diarios Covid-19 en Chile



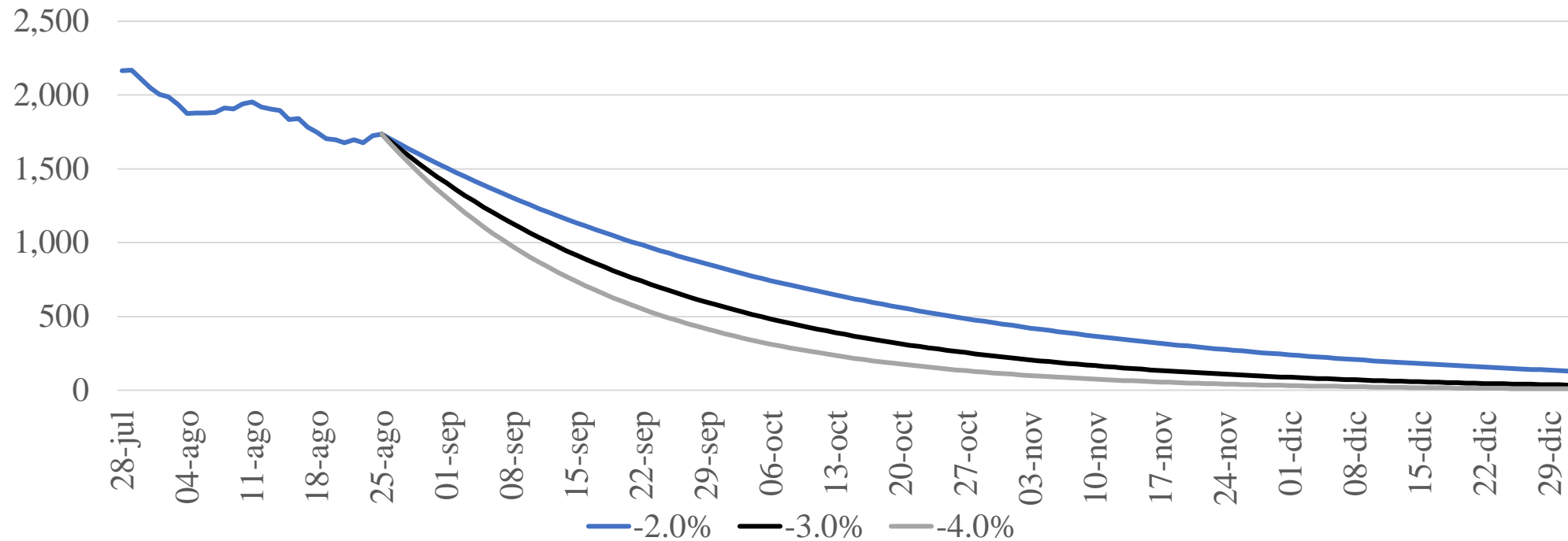
Número de contagios diarios por millón de habitantes se mantiene elevado

Gráfico 2: Contagios diarios por millón de habitantes
(promedio móvil de 7 días)



Ritmo de variación diaria de contagios promedio -0,1% en la última semana (*)

Gráfico 3:
Escenarios para el N° de contagios diarios (promedio móvil 7 días)



(*) Países como Alemania, Italia, Francia, España y los Países Bajos tuvieron una tasa diaria promedio de variación de -3,8% después del *peak*.₅

Velocidad de la reducción de contagios determinará el momento de una reapertura total y segura

N° de casos de Covid-19 en distintos escenarios para el ritmo de reducción diaria

	Escenario -2%	Escenario -3%	Escenario -4%
31 de agosto	1,537	1,445	1,358
15 de septiembre	1,135	915	736
30 de septiembre	838	579	399
15 de octubre	619	367	216
30 de octubre	457	232	117
15 de noviembre	331	143	61

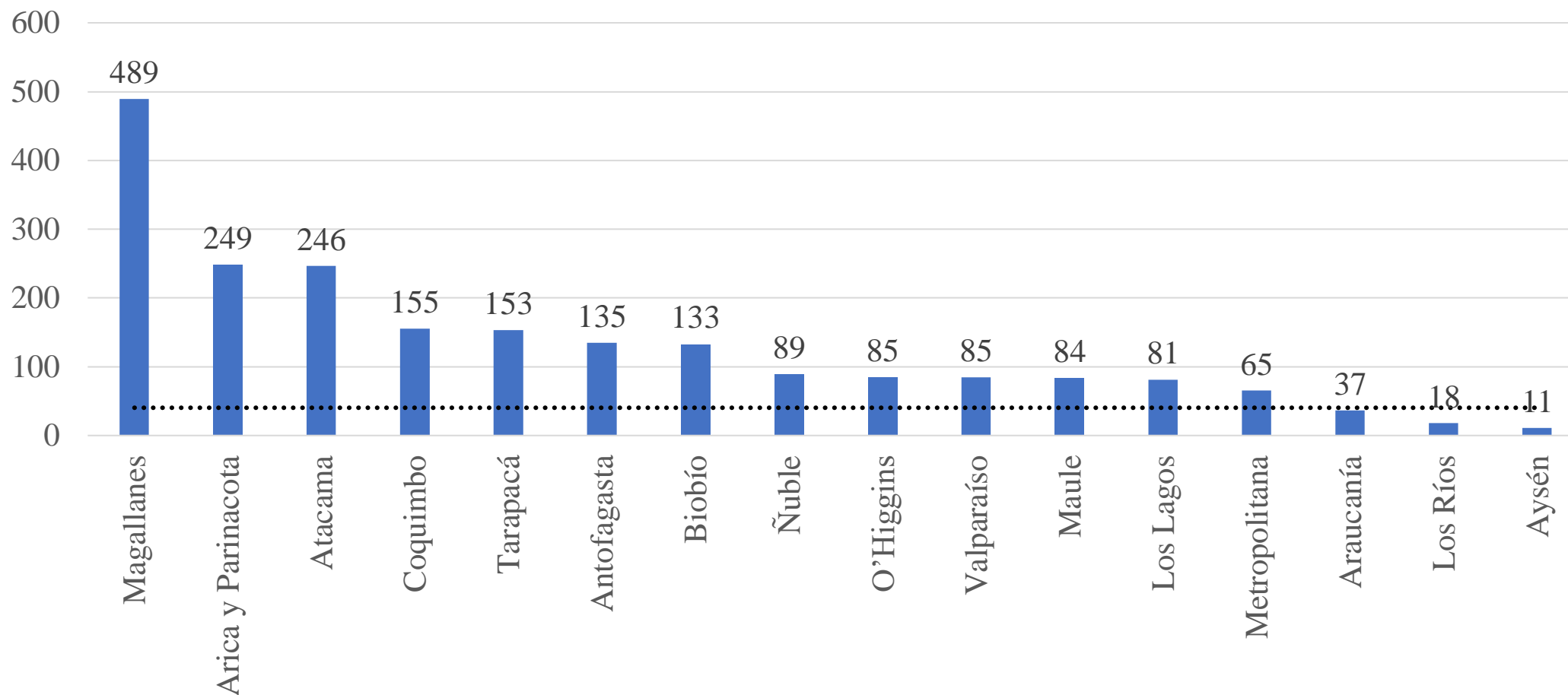
Criterios Regionales

Criterio 1: variación del número de contagios diarios

	Var 1 semana	Var 2 semanas
Arica y Parinacota	-23.8%	-35.9%
Tarapacá	-19.2%	-20.6%
Antofagasta	-13.1%	-33.8%
Atacama	-33.7%	-42.9%
Coquimbo	1.2%	11.5%
Valparaíso	-2.1%	-1.0%
Metropolitana	-6.1%	-20.4%
O'Higgins	1.8%	-28.2%
Maule	5.5%	4.6%
Ñuble	70.8%	39.8%
Biobío	29.5%	25.4%
Araucanía	4.0%	18.9%
Los Ríos	47.1%	-13.8%
Los Lagos	-16.1%	-27.2%
Aysén	166.7%	-33.3%
Magallanes	102.3%	146.1%
País	-0.7%	-11.2%

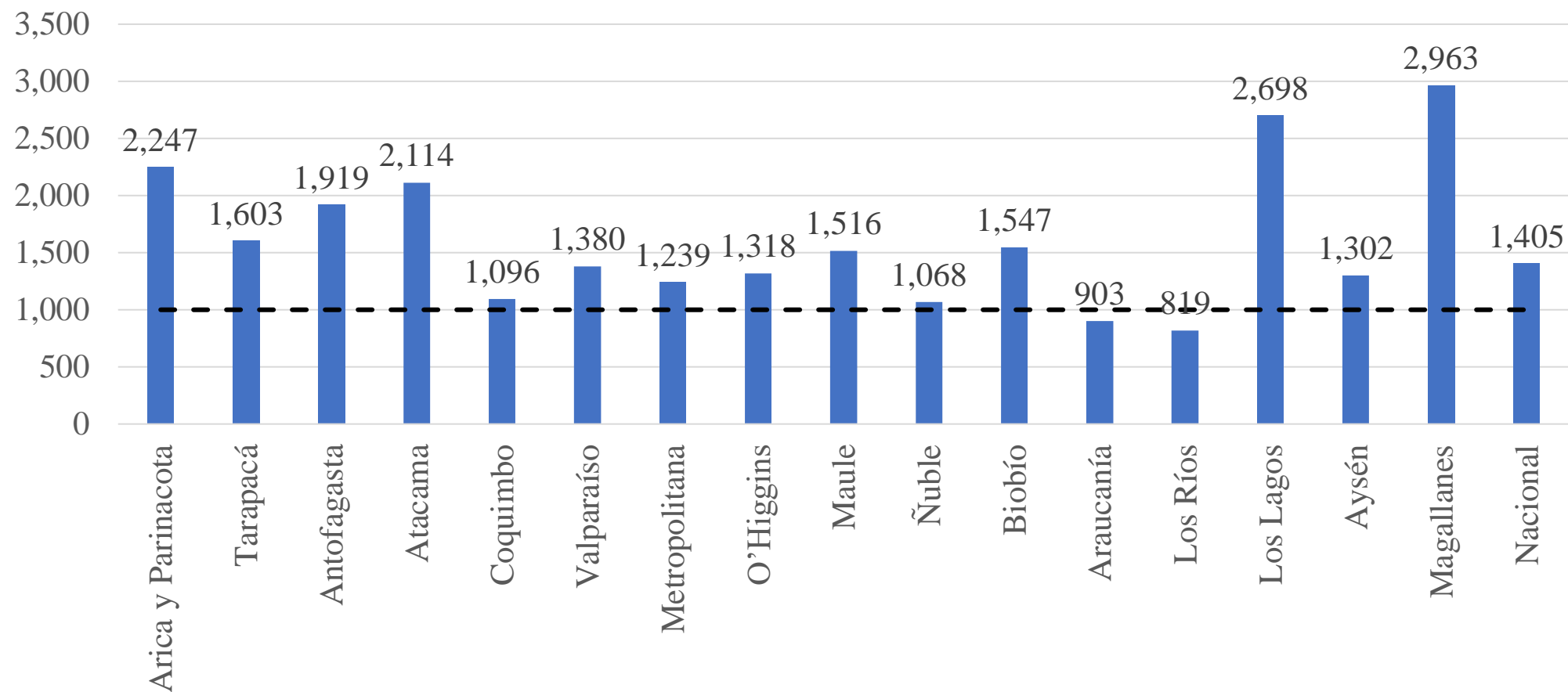
Criterio 2: Contagios por millón de habitantes

Gráfico 4: Casos promedio móvil semanal por millón de habitantes



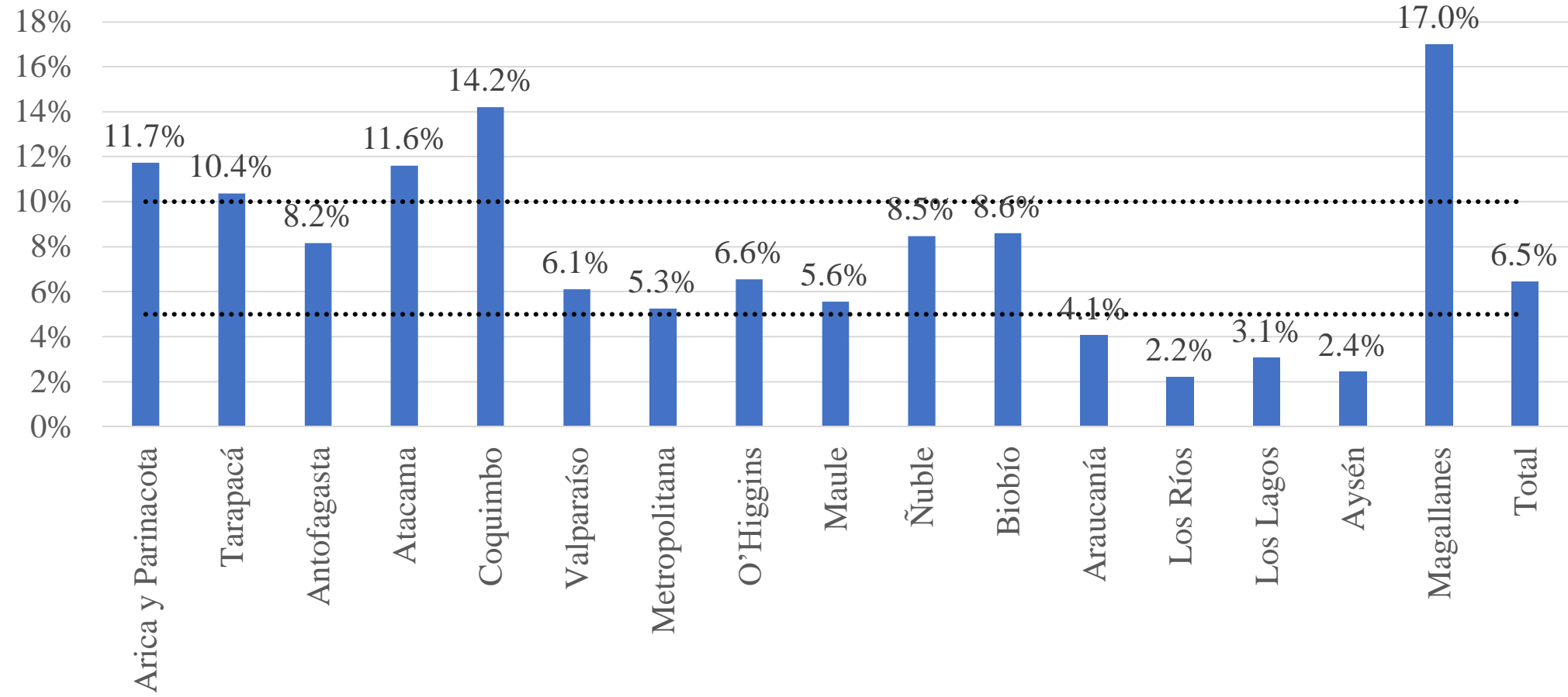
Criterio 3: Test por millón de habitantes

Gráfico 5: Test promedio móvil semanal por millón de habitantes



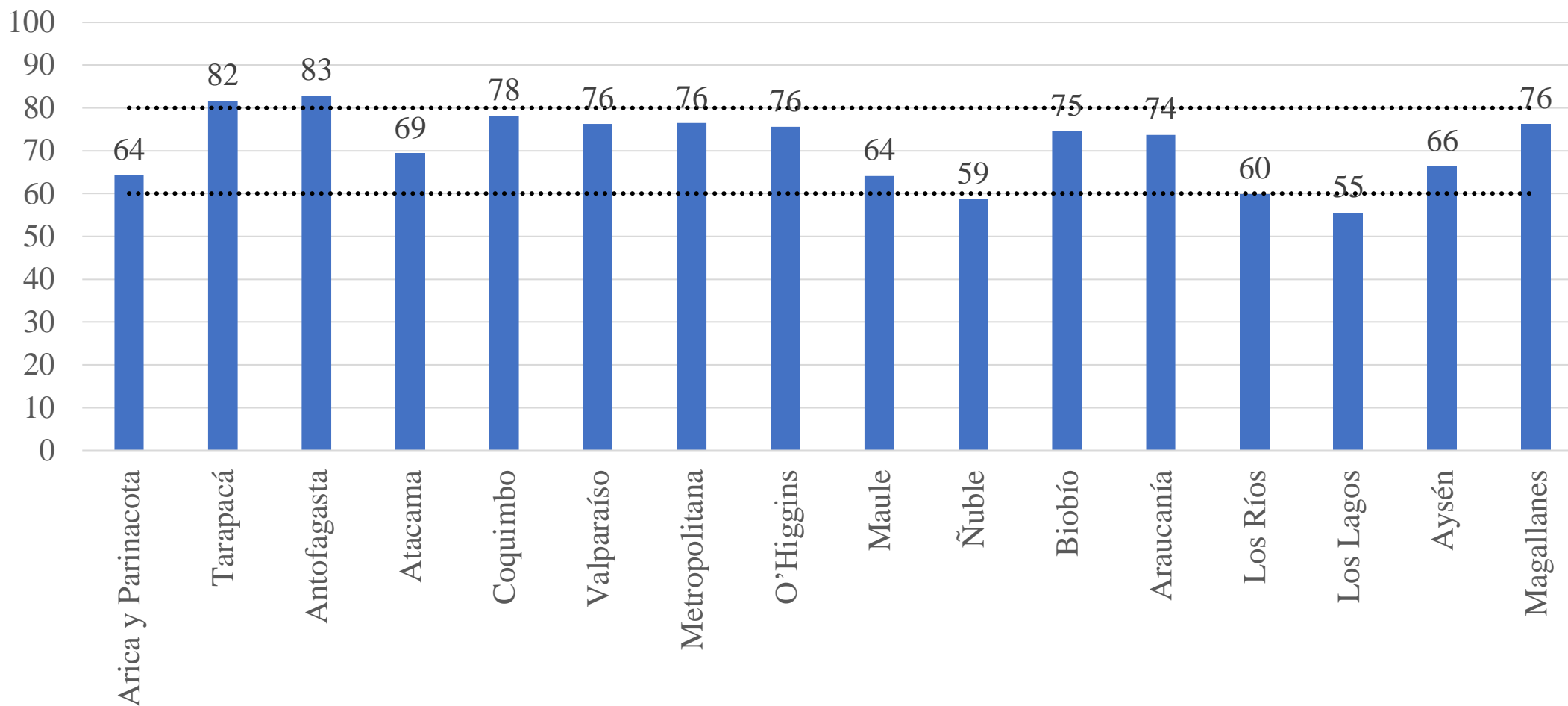
Criterio 4: Positividad de los exámenes

Gráfico 6: Positividad de los exámenes (promedio móvil de 7 días)



Criterio 5: Utilización de camas UCI

Gráfico 7: Ocupación de camas UCI por región. Promedio de 7 días (%)



*Datos al 22 de agosto.

Resumen de cumplimiento de criterios I

	Reducción del número de casos (-5% una semana)	Reducción del número de casos (-10% dos semanas)	Casos por millón de habitantes (menor a 40)	Test por millón de habitantes diarios (mayor o igual a 1.000)	Positividad de exámenes (menor a 5%)	Ocupación camas UCI (menor o igual a 60%)
Arica y Parinacota	-23.8%	-35.9%	248.7	2,247	11.7%	64%
Tarapacá	-19.2%	-20.6%	153.3	1,603	10.4%	82%
Antofagasta	-13.1%	-33.8%	134.6	1,919	8.2%	83%
Atacama	-33.7%	-42.9%	246.4	2,114	11.6%	69%
Coquimbo	1.2%	11.5%	155.1	1,096	14.2%	78%
Valparaíso	-2.1%	-1.0%	84.5	1,380	6.1%	76%
Metropolitana	-6.1%	-20.4%	65.0	1,239	5.3%	76%
O'Higgins	1.8%	-28.2%	84.6	1,318	6.6%	76%
Maule	5.5%	4.6%	83.6	1,516	5.6%	64%
Ñuble	70.8%	39.8%	88.9	1,068	8.5%	59%
Biobío	29.5%	25.4%	132.9	1,547	8.6%	75%
Araucanía	4.0%	18.9%	36.6	903	4.1%	74%
Los Ríos	47.1%	-13.8%	17.7	819	2.2%	60%
Los Lagos	-16.1%	-27.2%	80.9	2,698	3.1%	55%
Aysén	166.7%	-33.3%	10.7	1,302	2.4%	66%
Magallanes	102.3%	146.1%	489.5	2,963	17.0%	76%

Resumen de cumplimiento de criterios II

	Número de casos diarios		Número de test diarios	
	Efectivos	Meta (compatible con 40 casos por millón de habitantes)	Efectivos	Meta (compatible con 1.000 test diarios por millón de habitantes)
	(promedio de 7 días)		(promedio de 7 días)	
Arica y Parinacota	61	10	555	247
Tarapacá	57	15	591	369
Antofagasta	90	27	1,283	669
Atacama	77	12	658	311
Coquimbo	127	33	900	822
Valparaíso	164	77	2,672	1,935
Metropolitana	515	317	9,807	7,915
O'Higgins	83	39	1,291	979
Maule	94	45	1,696	1,119
Ñuble	45	20	542	508
Biobío	220	66	2,559	1,655
Araucanía	37	40	910	1,008
Los Ríos	7	16	330	403
Los Lagos	72	35	2,386	884
Aysén	1	4	139	107
Magallanes	86	7	521	176



Centro UC
CLAPES UC
Centro Latinoamericano de
Políticas Económicas y Sociales

Covid-19: Seguimiento de indicadores para una reapertura segura de la economía