



Centro UC
CLAPES UC
Centro Latinoamericano de
Políticas Económicas y Sociales

Covid-19: Seguimiento de indicadores para una reapertura segura de la economía

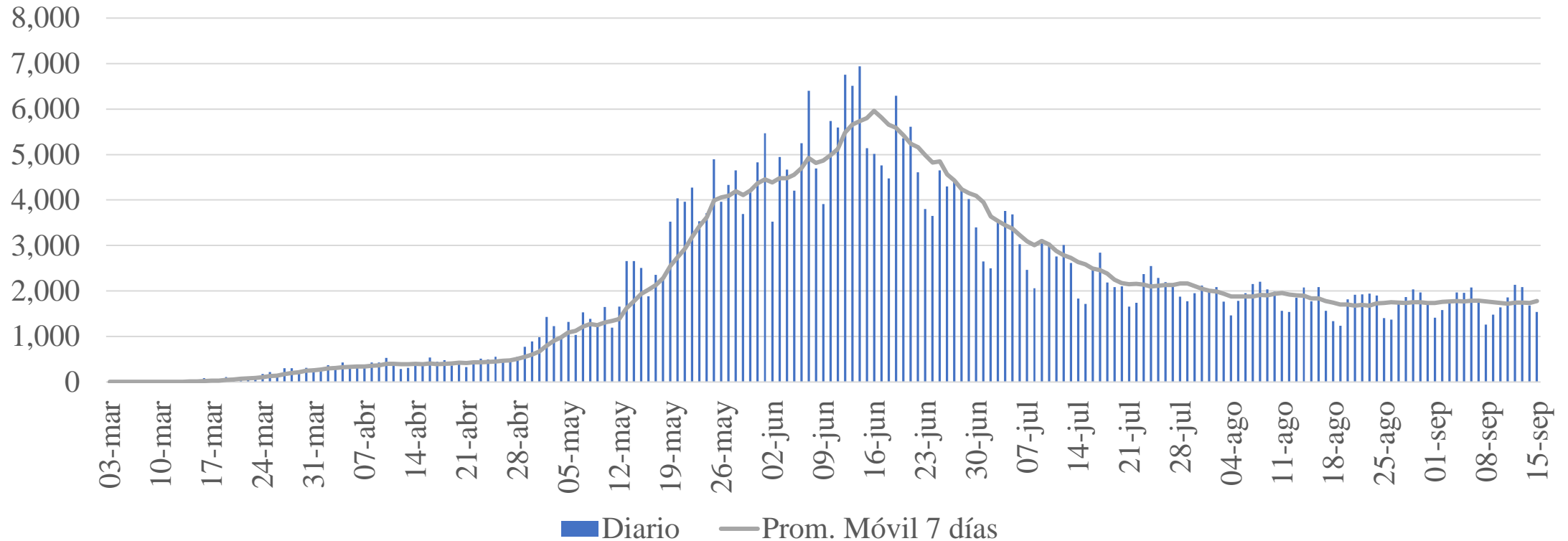
Informe Semanal

15 de septiembre de 2020

Análisis Agregado

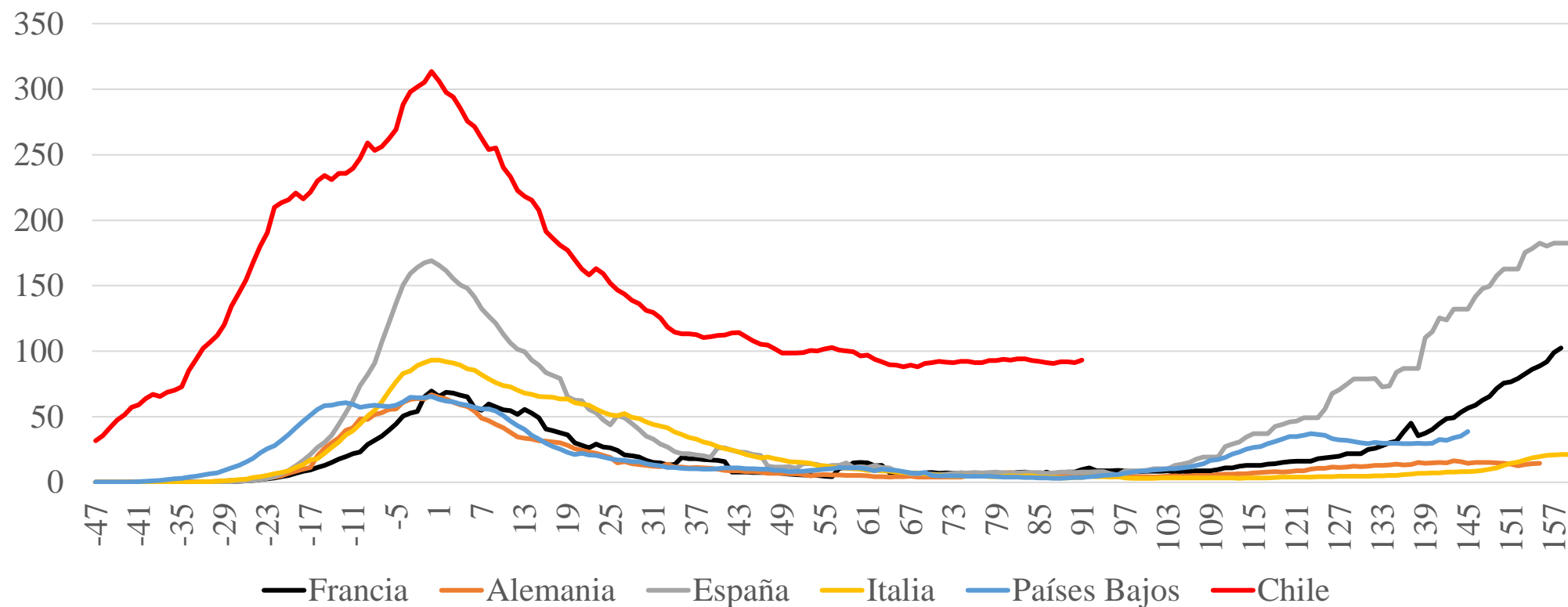
Leve aumento en el número de contagios diarios: 1.774 promedio de 7 días

Gráfico 1:
N° de Contagios diarios Covid-19 en Chile



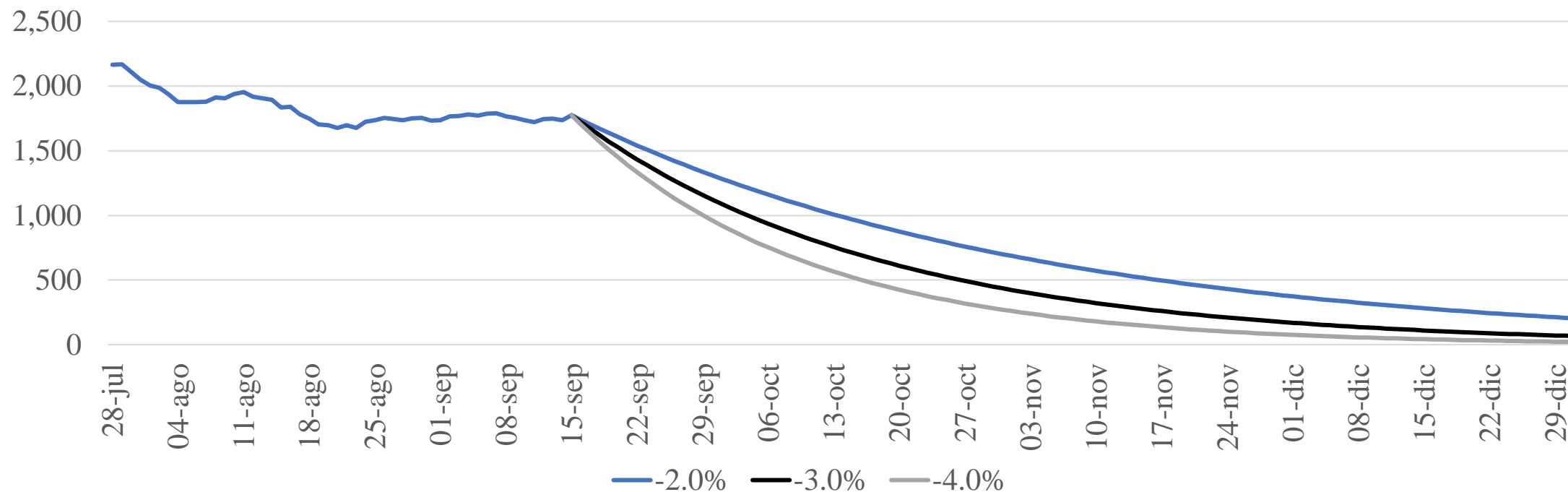
Número de contagios diarios por millón de habitantes se mantiene elevado

Gráfico 2: Contagios diarios por millón de habitantes
(promedio móvil de 7 días)



Ritmo de variación diaria de contagios promedió +0,1% en la última semana (*)

Gráfico 3:
Escenarios para el N° de contagios diarios (promedio móvil 7 días)



(*) Países como Alemania, Italia, Francia, España y los Países Bajos tuvieron una tasa diaria promedio de variación de -3,8% después del *peak*.₅

Velocidad de la reducción de contagios determinará el momento en que una reapertura total sea segura

N° de casos de Covid-19 en distintos escenarios para el ritmo de reducción diaria

	Escenario -2%	Escenario -3%	Escenario -4%
30 de septiembre	1,310	1,123	962
15 de octubre	968	711	521
30 de octubre	715	451	283
15 de noviembre	517	277	147
30 de noviembre	382	175	80

Criterios Regionales

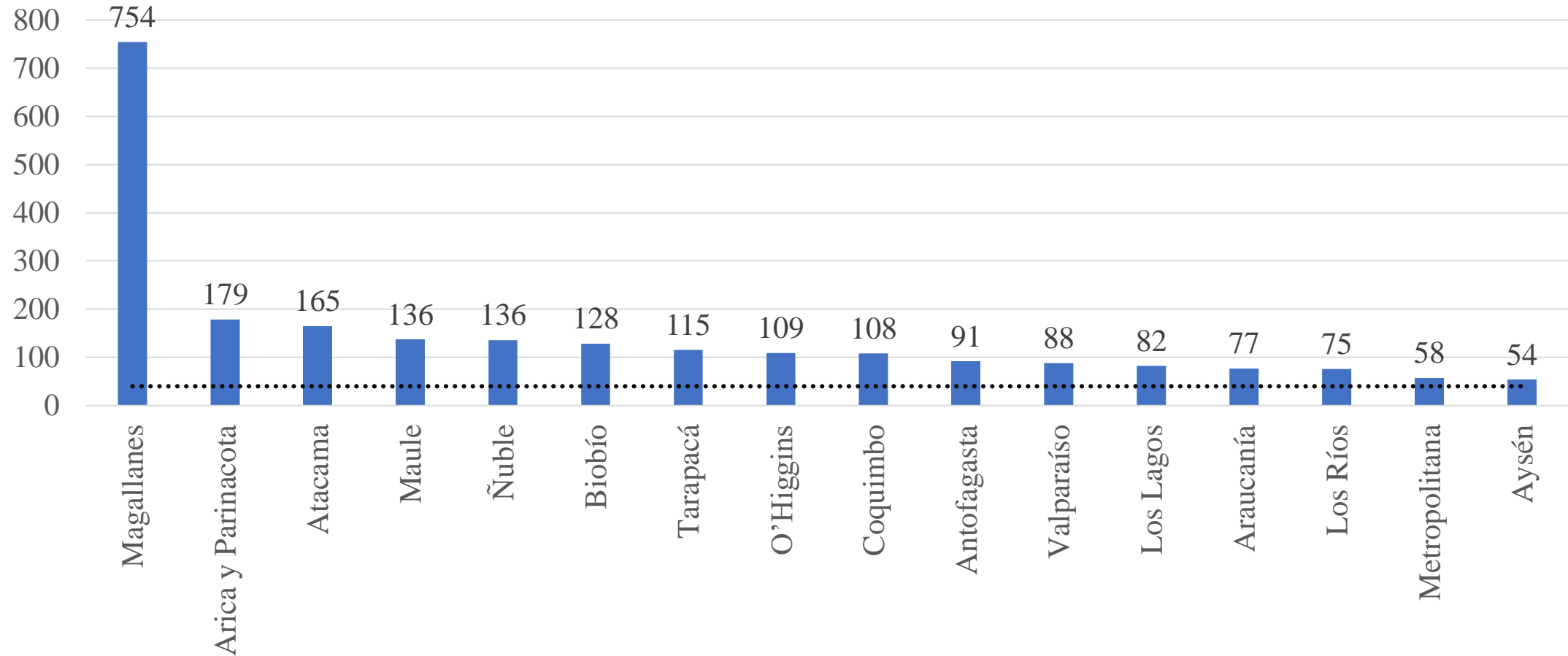
Criterio 1: variación del número de contagios diarios

	Var 1 semana	Var 2 semanas
Arica y Parinacota	-11.2%	-21.0%
Tarapacá	15.1%	3.8%
Antofagasta	-22.1%	-28.0%
Atacama	28.7%	-8.2%
Coquimbo	-1.6%	-8.5%
Valparaíso	-2.1%	-13.5%
Metropolitana	-10.8%	-8.1%
O'Higgins	8.6%	21.6%
Maule	25.5%	68.6%
Ñuble	24.2%	3.4%
Biobío	-6.4%	-13.9%
Araucanía	60.4%	140.9%
Los Ríos	110.9%	261.0%
Los Lagos	-0.6%	1.2%
Aysén	300.0%	122.2%
Magallanes	-9.5%	32.7%
País	0.4%	2.3%

(*) La comparación se hace considerando el promedio móvil de 7 días al 15/9; 8/9 y 1/9

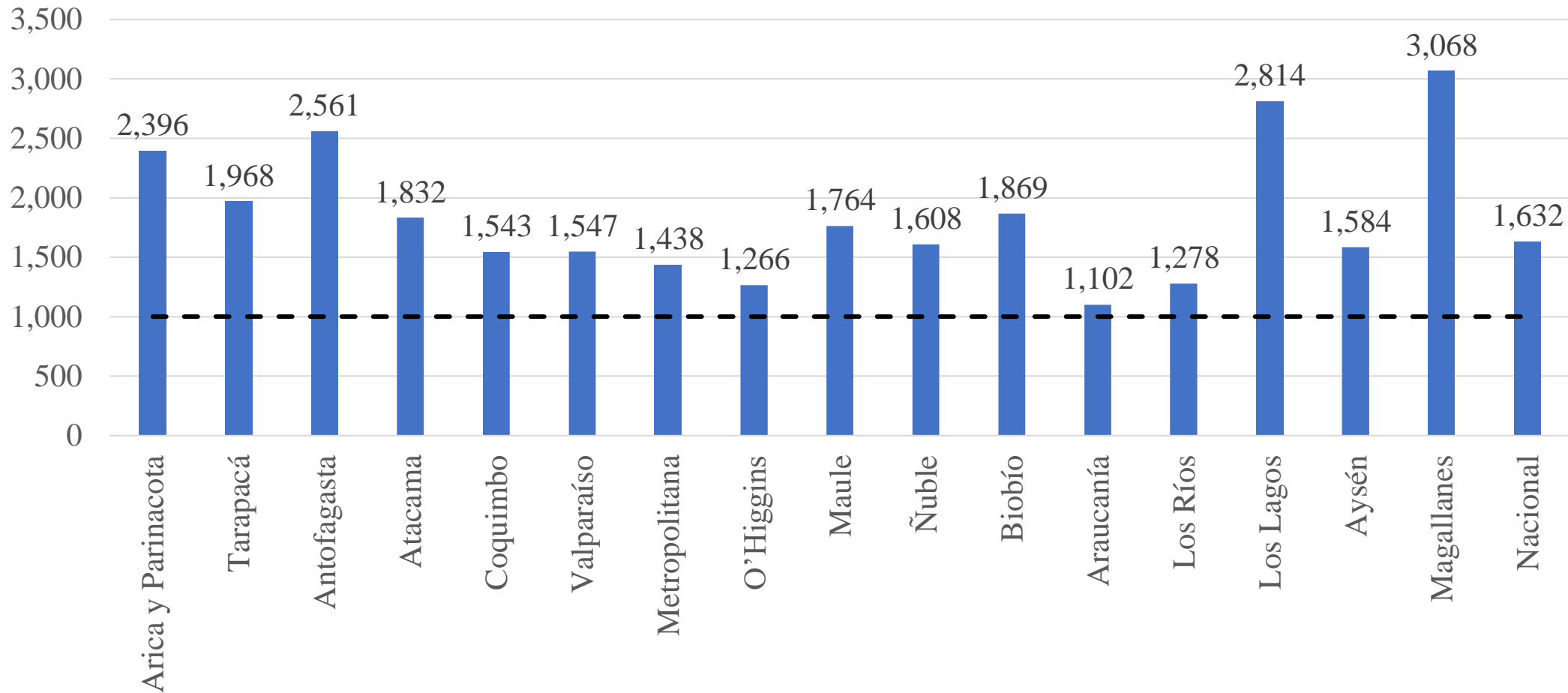
Criterio 2: Contagios por millón de habitantes

Gráfico 4: Casos promedio móvil semanal por millón de habitantes



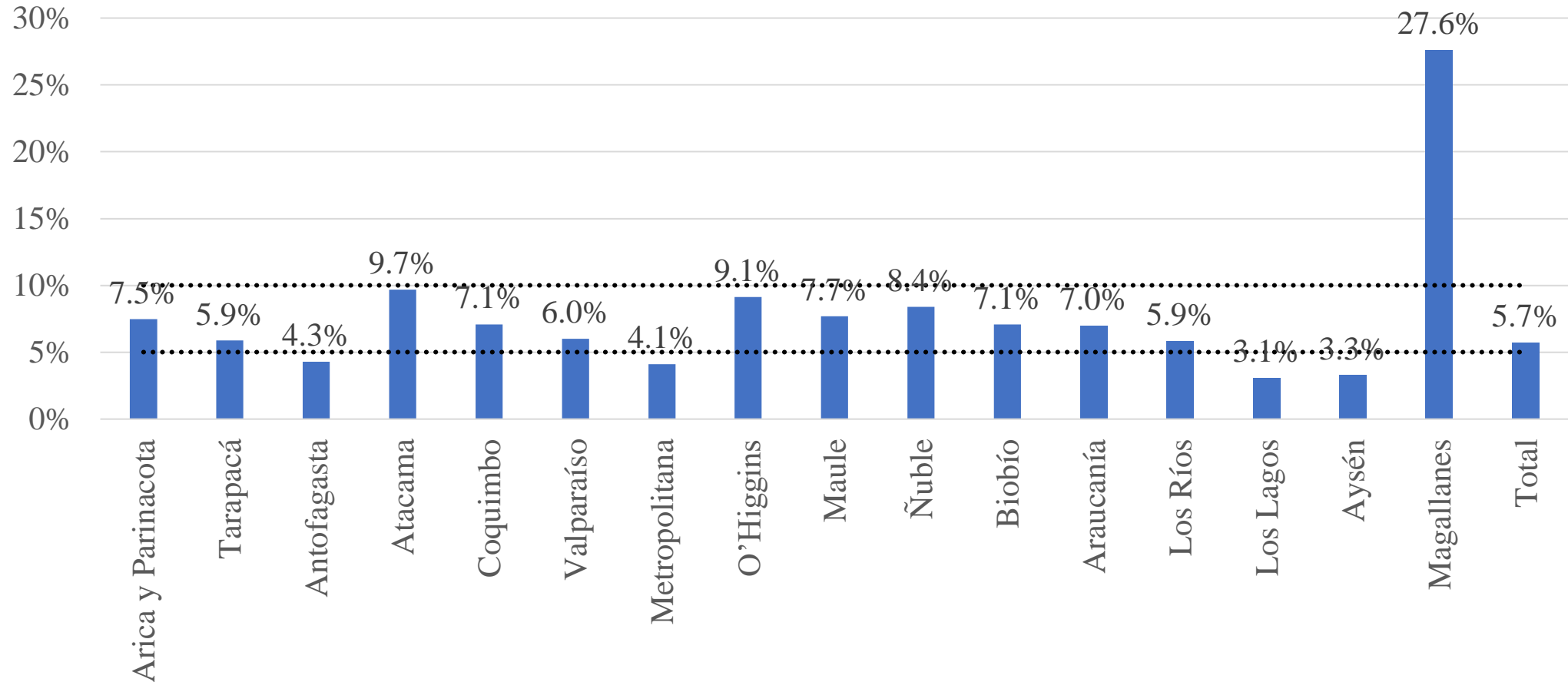
Criterio 3: Test por millón de habitantes

Gráfico 5: Test promedio móvil semanal por millón de habitantes



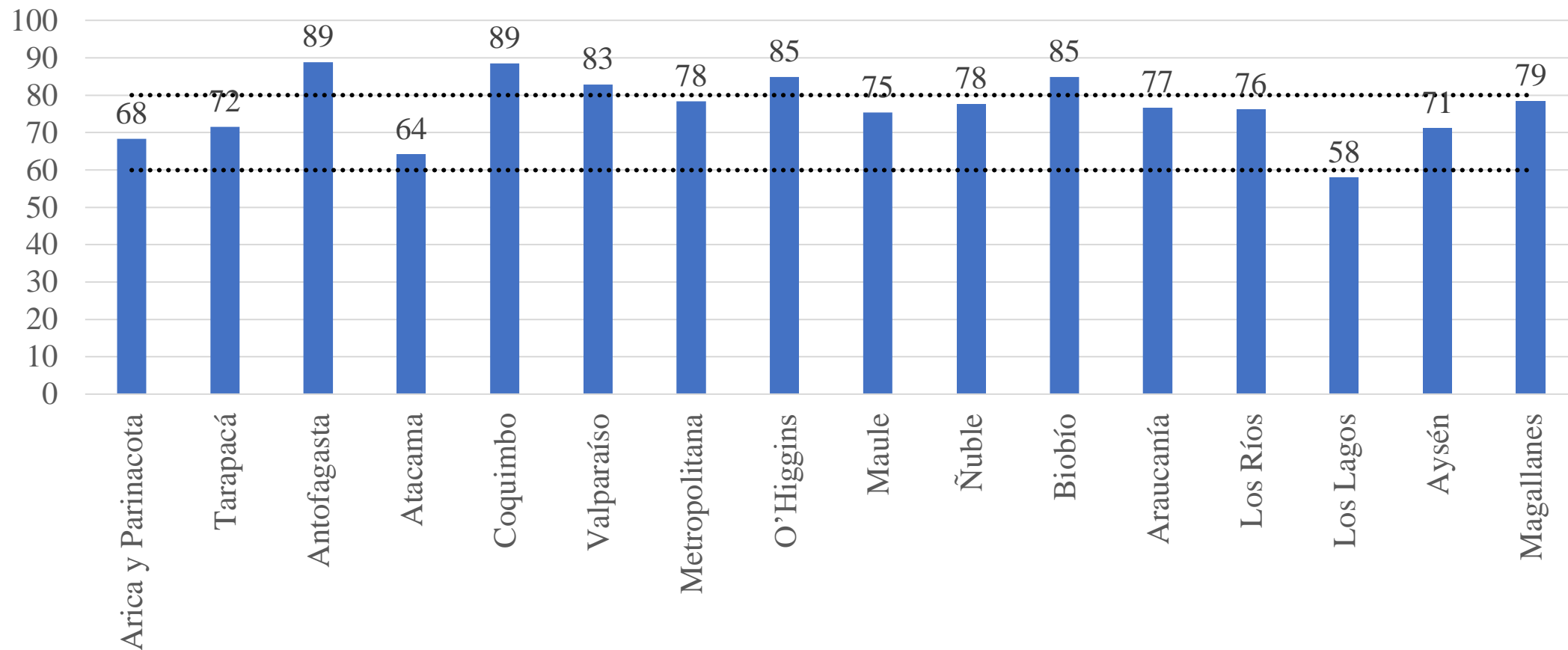
Criterio 4: Positividad de los exámenes

Gráfico 6: Positividad de los exámenes (promedio móvil de 7 días)



Criterio 5: Utilización de camas UCI

Gráfico 7: Ocupación de camas UCI por región. Promedio de 7 días (%)



*Datos al 13 de septiembre

Resumen de cumplimiento de criterios I

	Reducción del número de casos (-5% una semana)	Reducción del número de casos (-10% dos semanas)	Casos por millón de habitantes (menor a 40)	Test por millón de habitantes diarios (mayor o igual a 1.000)	Positividad de exámenes (menor a 5%)	Ocupación camas UCI (menor o igual a 60%)
Arica y Parinacota	-11.2%	-21.0%	178.7	2,396	7.5%	68%
Tarapacá	15.1%	3.8%	115.0	1,968	5.9%	72%
Antofagasta	-22.1%	-28.0%	91.2	2,561	4.3%	89%
Atacama	28.7%	-8.2%	164.7	1,832	9.7%	64%
Coquimbo	-1.6%	-8.5%	108.1	1,543	7.1%	89%
Valparaíso	-2.1%	-13.5%	88.2	1,547	6.0%	83%
Metropolitana	-10.8%	-8.1%	57.6	1,438	4.1%	78%
O'Higgins	8.6%	21.6%	109.3	1,266	9.1%	85%
Maule	25.5%	68.6%	136.5	1,764	7.7%	75%
Ñuble	24.2%	3.4%	135.6	1,608	8.4%	78%
Biobío	-6.4%	-13.9%	128.4	1,869	7.1%	85%
Araucanía	60.4%	140.9%	76.8	1,102	7.0%	77%
Los Ríos	110.9%	261.0%	75.4	1,278	5.9%	76%
Los Lagos	-0.6%	1.2%	81.9	2,814	3.1%	58%
Aysén	300.0%	122.2%	53.6	1,584	3.3%	71%
Magallanes	-9.5%	32.7%	754.1	3,068	27.6%	79%

Resumen de cumplimiento de criterios II

	Número de casos diarios		Número de test diarios	
	Efectivos	Meta (compatible con 40 casos por millón de habitantes)	Efectivos	Meta (compatible con 1.000 test diarios por millón de habitantes)
	(promedio de 7 días)		(promedio de 7 días)	
Arica y Parinacota	44	10	592	247
Tarapacá	42	15	726	369
Antofagasta	61	27	1,712	669
Atacama	51	12	570	311
Coquimbo	89	33	1,268	822
Valparaíso	171	77	2,994	1,935
Metropolitana	456	317	11,383	7,915
O'Higgins	107	39	1,239	979
Maule	153	45	1,973	1,119
Ñuble	69	20	817	508
Biobío	212	66	3,093	1,655
Araucanía	77	40	1,110	1,008
Los Ríos	30	16	516	403
Los Lagos	72	35	2,489	884
Aysén	6	4	169	107
Magallanes	133	7	540	176



Centro UC
CLAPES UC
Centro Latinoamericano de
Políticas Económicas y Sociales

Covid-19: Seguimiento de indicadores para una reapertura segura de la economía