



Centro UC
CLAPES UC
Centro Latinoamericano de
Políticas Económicas y Sociales

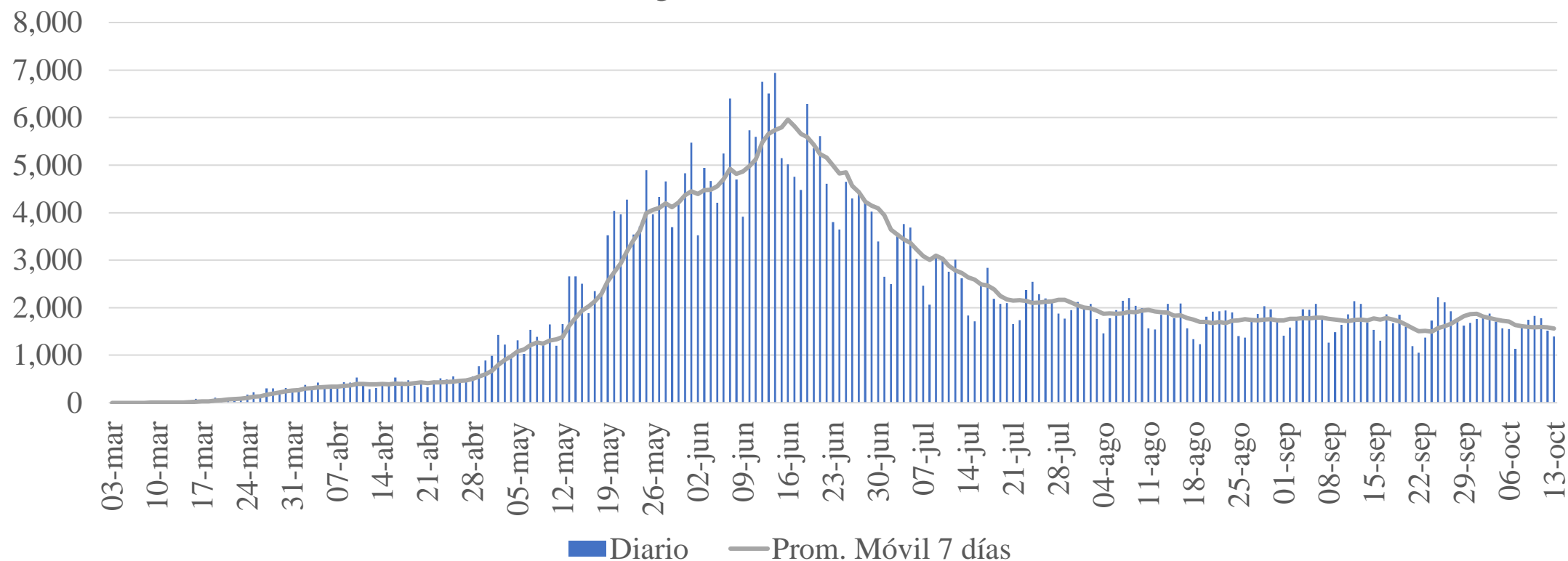
Covid-19: Seguimiento de indicadores para una reapertura segura de la economía

Informe Semanal
13 de octubre de 2020

Análisis Agregado

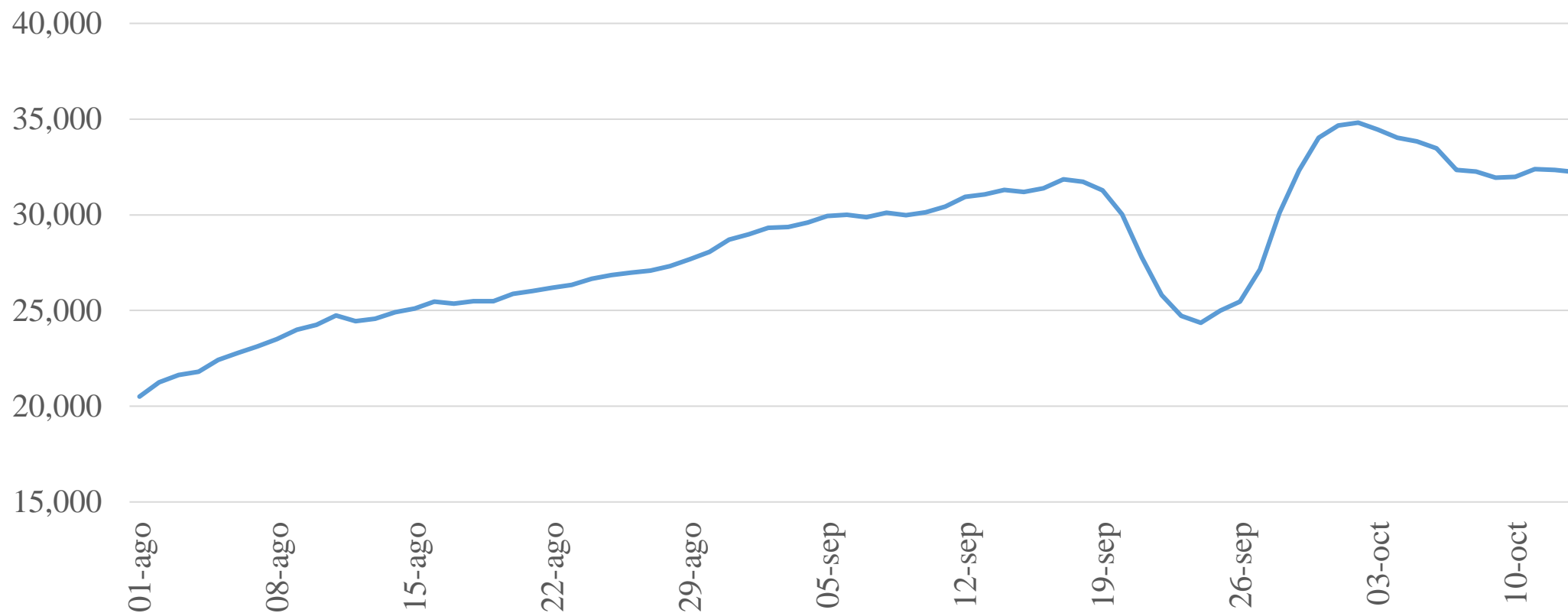
Contagios diarios: promedio de 7 días disminuye a 1.566

Gráfico 1a:
N° de Contagios diarios Covid-19 en Chile



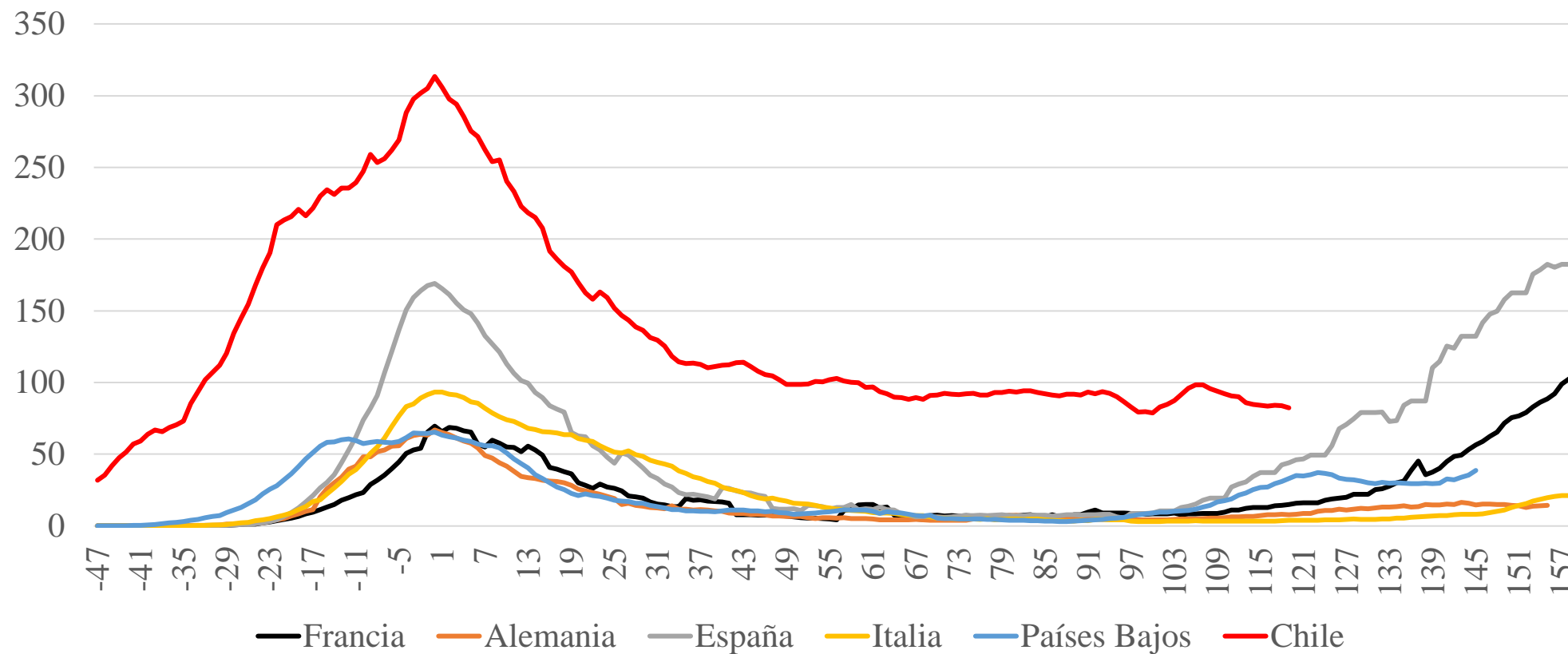
Menor número de exámenes realizados durante la última semana

Gráfico 1b: Exámenes reportados (promedio móvil de 7 días)



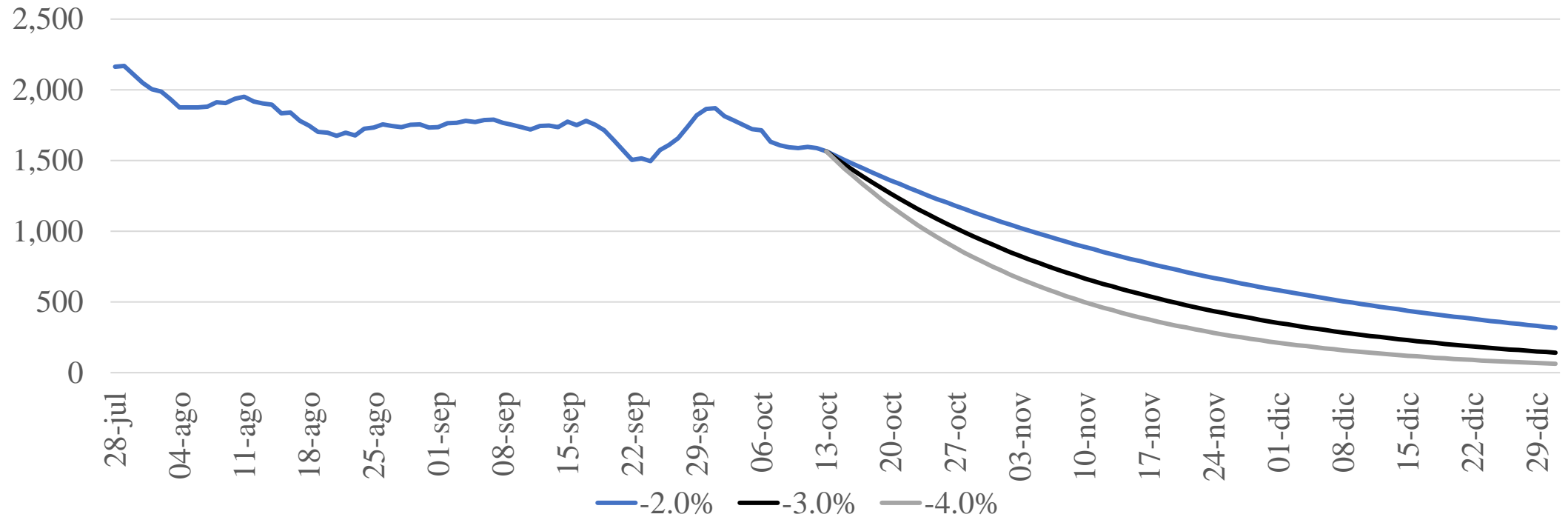
Número de contagios diarios por millón de habitantes se mantiene elevado

Gráfico 2: Contagios diarios por millón de habitantes (promedio móvil de 7 días)



Ritmo de variación diaria de contagios promedió -1,3% en la última semana (*)

Gráfico 3:
Escenarios para el N° de contagios diarios (promedio móvil 7 días)



Velocidad de la reducción de contagios determinará el momento en que una reapertura total sea segura

N° de casos de Covid-19 en distintos escenarios para el ritmo de reducción diaria

	Escenario -2%	Escenario -3%	Escenario -4%
31 de octubre	1,089	905	751
15 de noviembre	804	573	407
30 de noviembre	594	363	221
15 de diciembre	439	230	120
31 de diciembre	318	141	62

Criterios Regionales

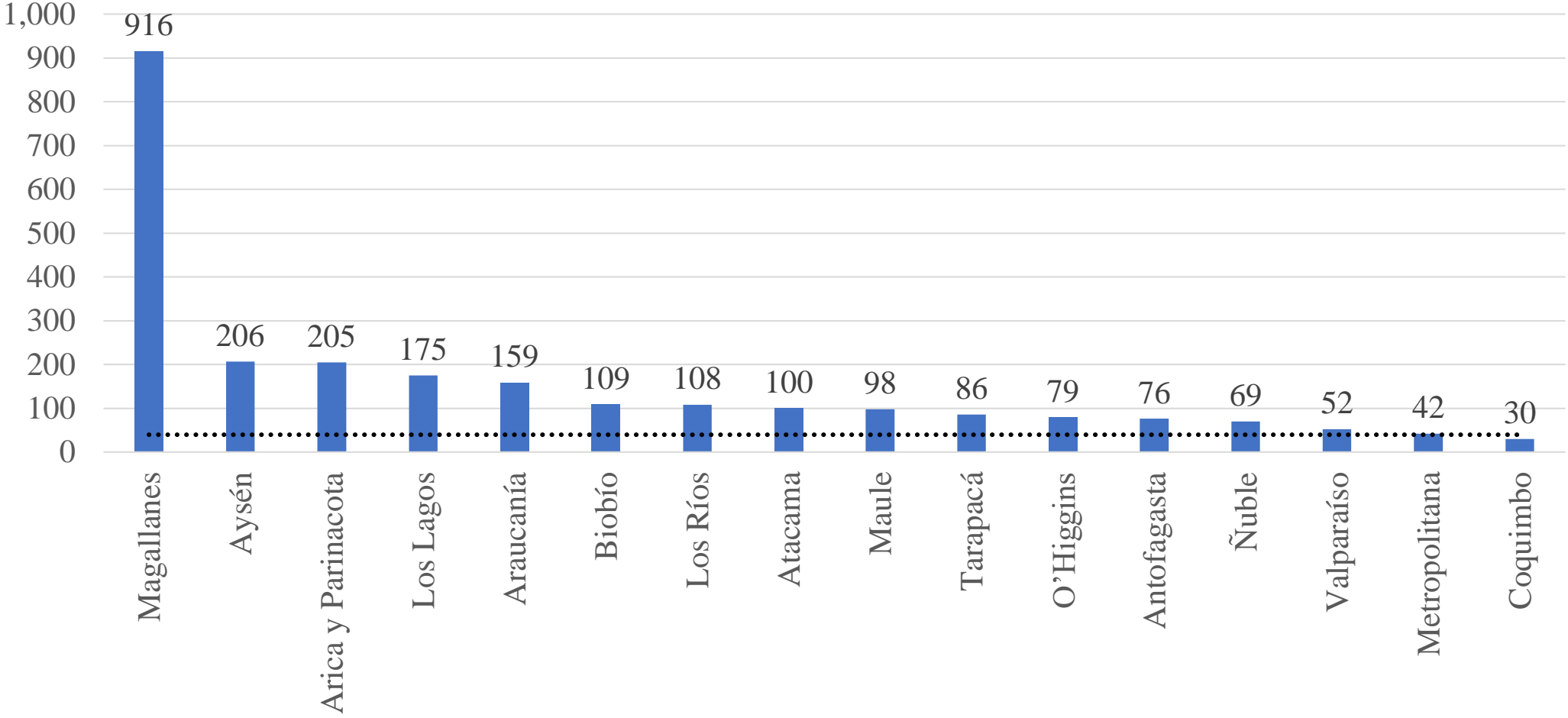
Criterio 1: Variación del número de contagios diarios

	Var 1 semana	Var 2 semanas
Arica y Parinacota	-17.7%	-16.1%
Tarapacá	-23.0%	-12.0%
Antofagasta	-3.0%	-11.9%
Atacama	-8.4%	-33.6%
Coquimbo	-35.6%	-48.9%
Valparaíso	-18.0%	-28.0%
Metropolitana	-12.6%	-18.1%
O'Higgins	-9.1%	-26.4%
Maule	-15.4%	-24.0%
Ñuble	1.2%	-29.0%
Biobío	4.6%	-16.3%
Araucanía	9.0%	69.0%
Los Ríos	-8.1%	0.0%
Los Lagos	2.1%	7.5%
Aysén	-2.5%	-6.1%
Magallanes	-18.9%	-24.4%
País	-8.6%	-14.0%

(*) La comparación se hace considerando el promedio móvil de 7 días al 13/10; 6/10 y 29/9

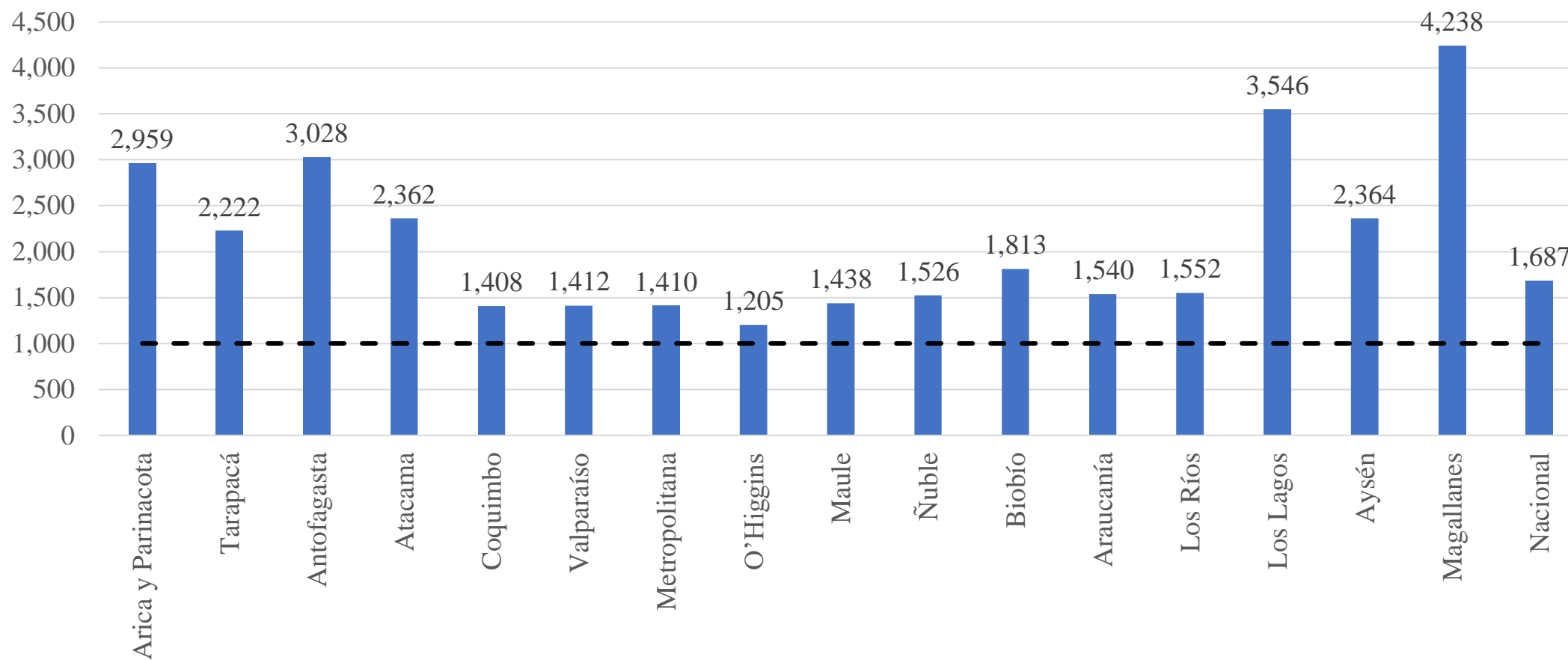
Criterio 2: Contagios por millón de habitantes

Gráfico 4: Casos promedio móvil semanal por millón de habitantes



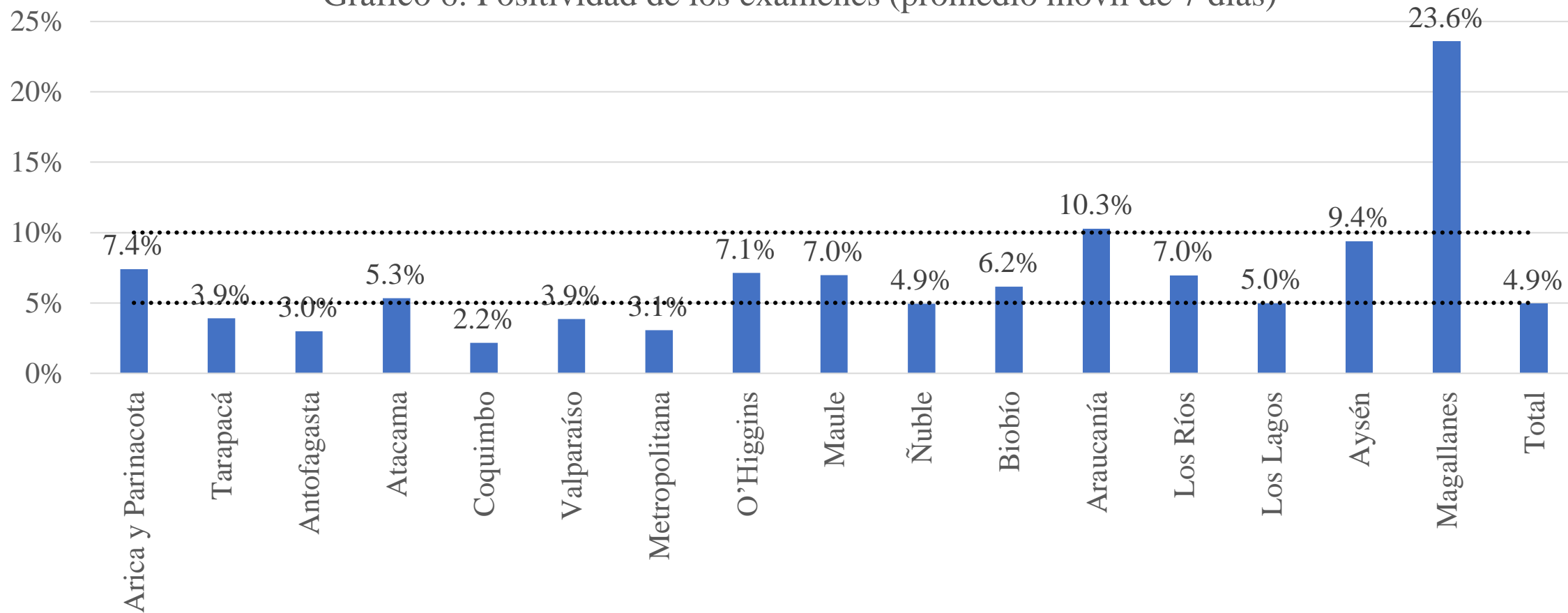
Criterio 3: Test por millón de habitantes

Gráfico 5: Test promedio móvil semanal por millón de habitantes



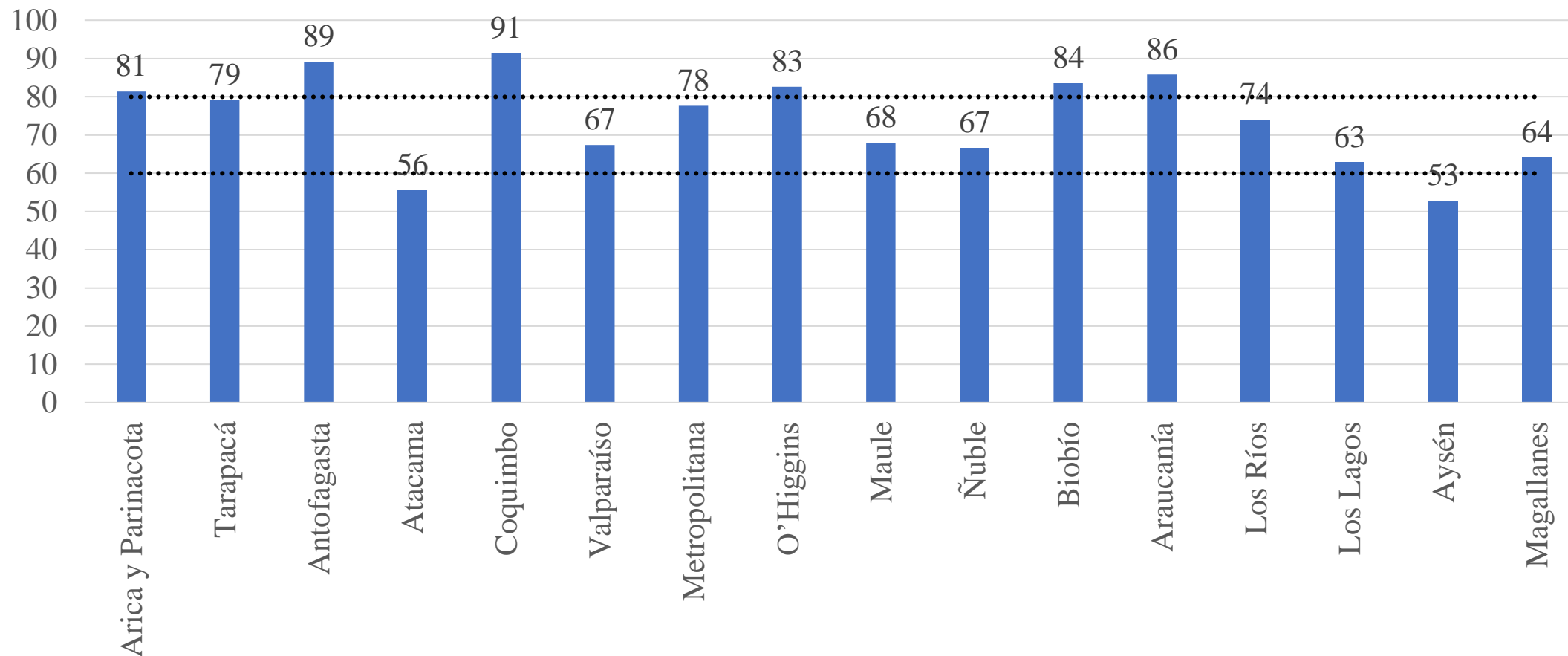
Criterio 4: Positividad de los exámenes

Gráfico 6: Positividad de los exámenes (promedio móvil de 7 días)



Criterio 5: Utilización de camas UCI

Gráfico 7: Ocupación de camas UCI por región. Promedio de 7 días (%)



*Datos al 10 de octubre

Resumen de cumplimiento de criterios I

	Reducción del número de casos (-5% una semana)	Reducción del número de casos (-10% dos semanas)	Casos por millón de habitantes (menor a 40)	Test por millón de habitantes diarios (mayor o igual a 1.000)	Positividad de exámenes (menor a 5%)	Ocupación camas UCI (menor o igual a 60%)
Arica y Parinacota	-17.7%	-16.1%	205	2,959	7.4%	81%
Tarapacá	-23.0%	-12.0%	86	2,222	3.9%	79%
Antofagasta	-3.0%	-11.9%	76	3,028	3.0%	89%
Atacama	-8.4%	-33.6%	100	2,362	5.3%	56%
Coquimbo	-35.6%	-48.9%	30	1,408	2.2%	91%
Valparaíso	-18.0%	-28.0%	52	1,412	3.9%	67%
Metropolitana	-12.6%	-18.1%	42	1,410	3.1%	78%
O'Higgins	-9.1%	-26.4%	79	1,205	7.1%	83%
Maule	-15.4%	-24.0%	98	1,438	7.0%	68%
Ñuble	1.2%	-29.0%	69	1,526	4.9%	67%
Biobío	4.6%	-16.3%	109	1,813	6.2%	84%
Araucanía	9.0%	69.0%	159	1,540	10.3%	86%
Los Ríos	-8.1%	0.0%	108	1,552	7.0%	74%
Los Lagos	2.1%	7.5%	175	3,546	5.0%	63%
Aysén	-2.5%	-6.1%	206	2,364	9.4%	53%
Magallanes	-18.9%	-24.4%	916	4,238	23.6%	64%

Resumen de cumplimiento de criterios II

	Número de casos diarios		Número de test diarios	
	Efectivos	Meta (compatible con 40 casos por millón de habitantes)	Efectivos	Meta (compatible con 1.000 test diarios por millón de habitantes)
	(promedio de 7 días)		(promedio de 7 días)	
Arica y Parinacota	51	10	731	247
Tarapacá	32	15	820	369
Antofagasta	51	27	2,025	669
Atacama	31	12	735	311
Coquimbo	24	33	1,157	822
Valparaíso	100	77	2,734	1,935
Metropolitana	329	317	11,164	7,915
O'Higgins	77	39	1,180	979
Maule	109	45	1,609	1,119
Ñuble	35	20	775	508
Biobío	180	66	3,000	1,655
Araucanía	160	40	1,552	1,008
Los Ríos	44	16	626	403
Los Lagos	155	35	3,136	884
Aysén	22	4	252	107
Magallanes	161	7	746	176



Centro UC
CLAPES UC
Centro Latinoamericano de
Políticas Económicas y Sociales

Covid-19: Seguimiento de indicadores para una reapertura segura de la economía