



Centro UC
CLAPES UC
Centro Latinoamericano de
Políticas Económicas y Sociales

Covid-19: Seguimiento de indicadores para una reapertura segura de la economía

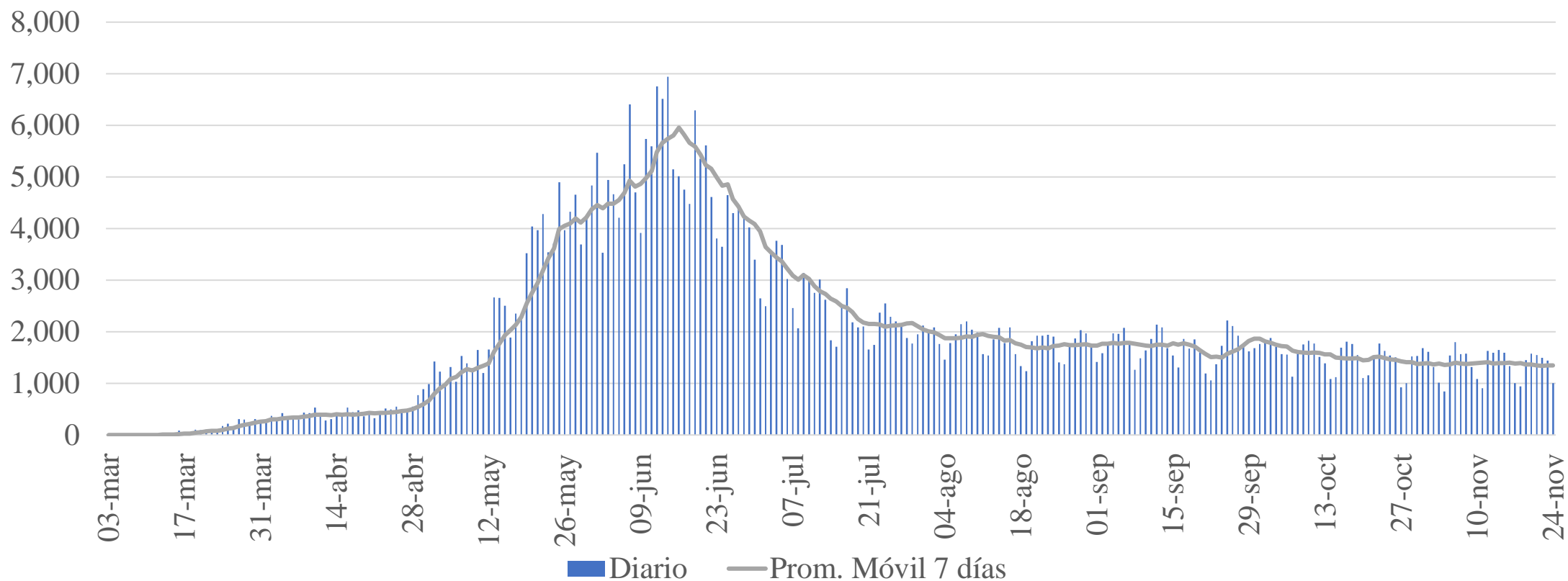
Informe Semanal

24 de noviembre de 2020

Análisis Agregado

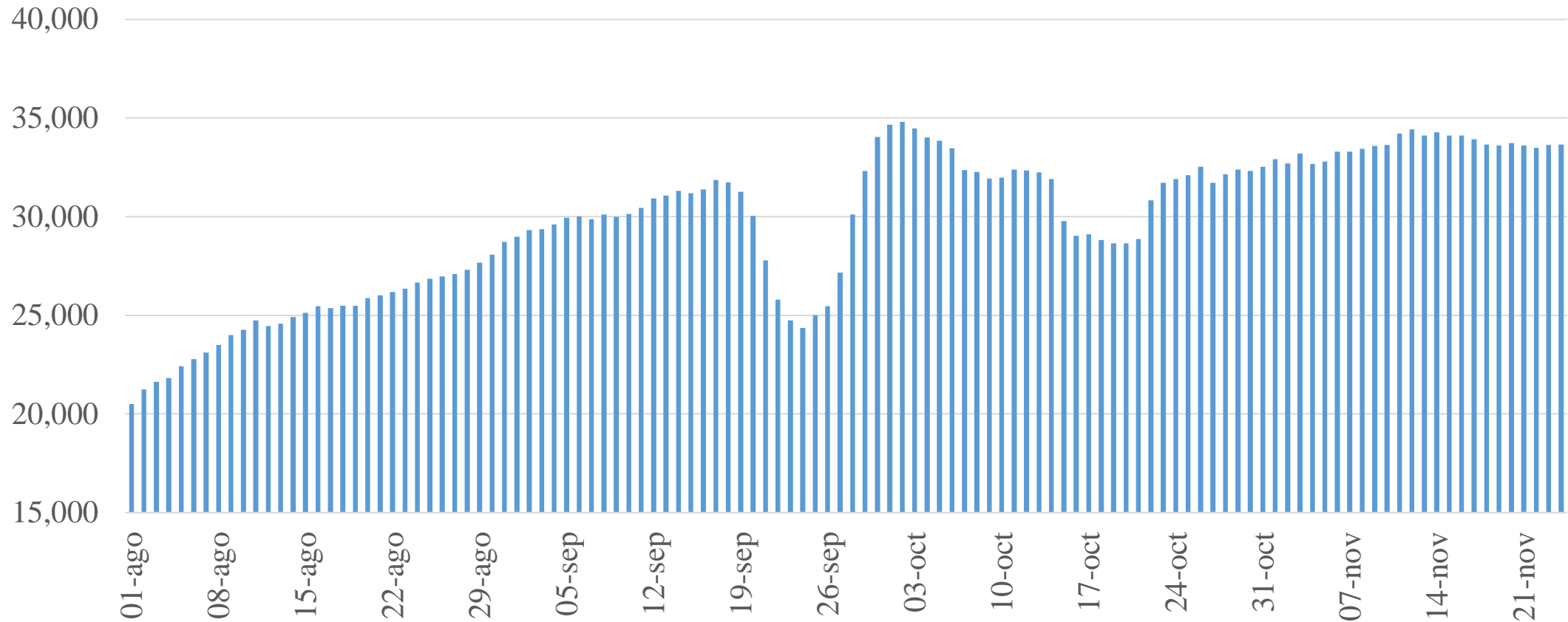
Acotado descenso del número de contagios diarios durante la última semana

Gráfico 1a:
N° de Contagios diarios Covid-19 en Chile



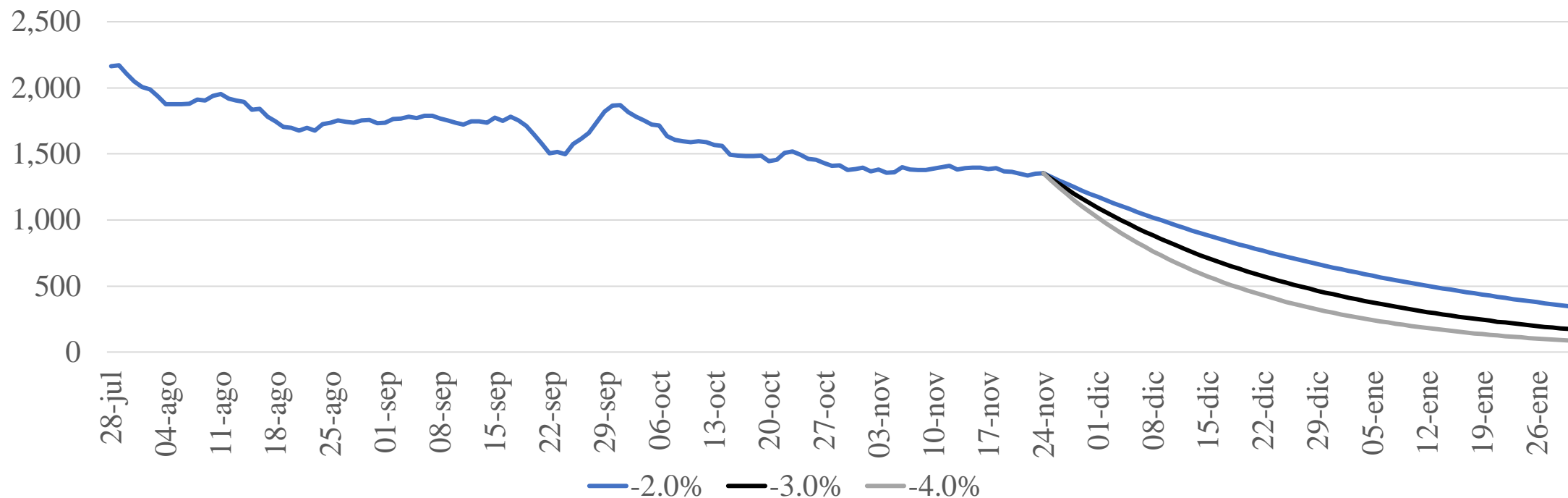
Disminuye levemente el número de exámenes reportados

Gráfico 1b: Exámenes reportados (promedio móvil de 7 días)



Variación diaria de contagios promedió -0,3% en la última semana (*)

Gráfico 3:
Escenarios para el N° de contagios diarios (promedio móvil 7 días)



(*) Países como Alemania, Italia, Francia, España y los Países Bajos tuvieron una tasa diaria promedio de variación de -3,8% después del *peak*.₅

Velocidad de la reducción de contagios determinará el momento en que una reapertura total sea segura

N° de casos de Covid-19 en distintos escenarios para el ritmo de reducción diaria

	Escenario -2%	Escenario -3%	Escenario -4%
30 de noviembre	1198	1126	1058
15 de diciembre	885	713	574
31 de diciembre	640	438	299
15 de enero	473	277	162
31 de enero	342	170	84

Criterios Regionales

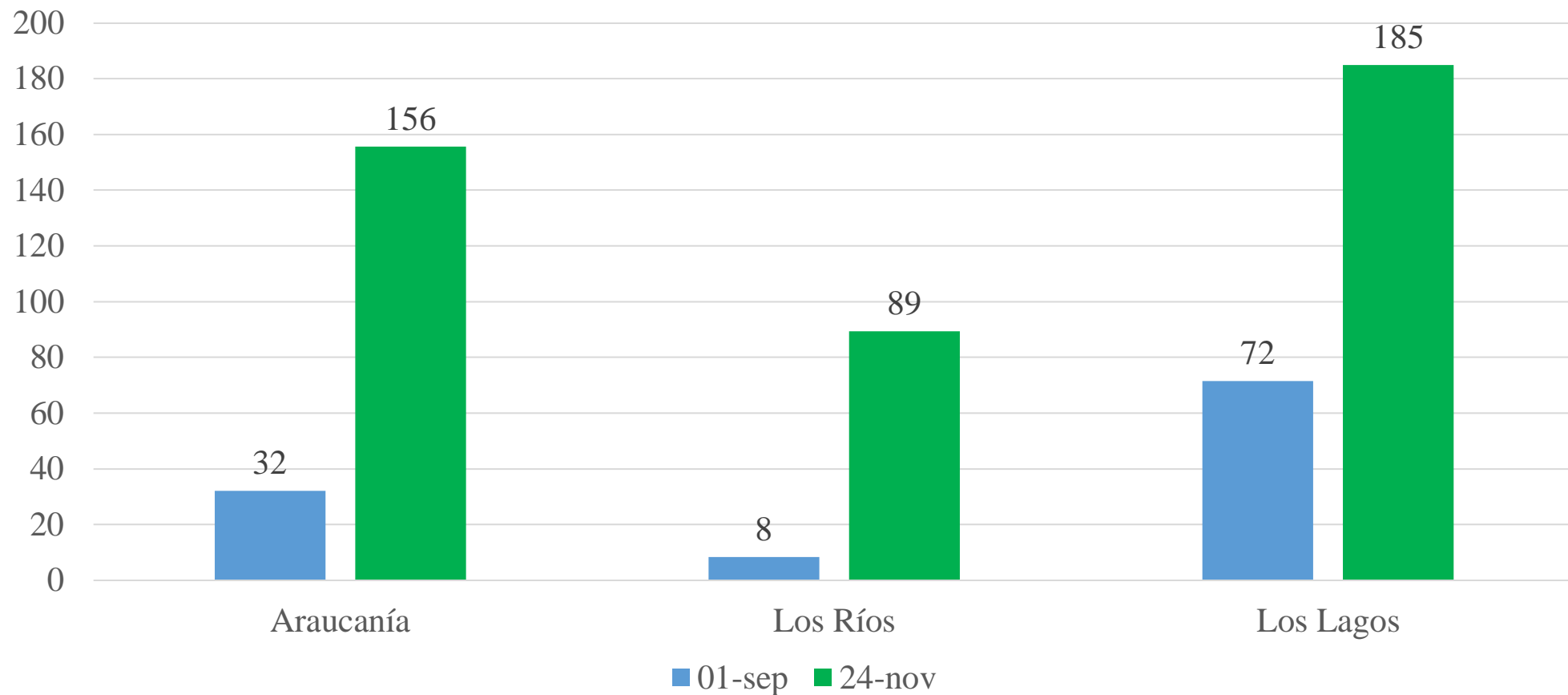
Criterio 1: Variación del número de contagios diarios

	Var 1 semana	Var 2 semanas
Arica y Parinacota	-12.1%	-43.4%
Tarapacá	-23.6%	-36.3%
Antofagasta	-30.5%	-30.5%
Atacama	43.8%	142.1%
Coquimbo	82.9%	80.3%
Valparaíso	-5.1%	0.0%
Metropolitana	10.7%	2.6%
O'Higgins	2.9%	-4.4%
Maule	-10.1%	-2.6%
Ñuble	6.3%	35.3%
Biobío	-3.8%	14.0%
Araucanía	-6.4%	-23.3%
Los Ríos	-7.9%	11.8%
Los Lagos	-13.8%	-8.8%
Aysén	-14.5%	-23.0%
Magallanes	20.0%	-5.4%
País	-2.4%	-2.7%

(*) La comparación se hace considerando el promedio móvil de 7 días al 24/11; 17/11 y 10/11

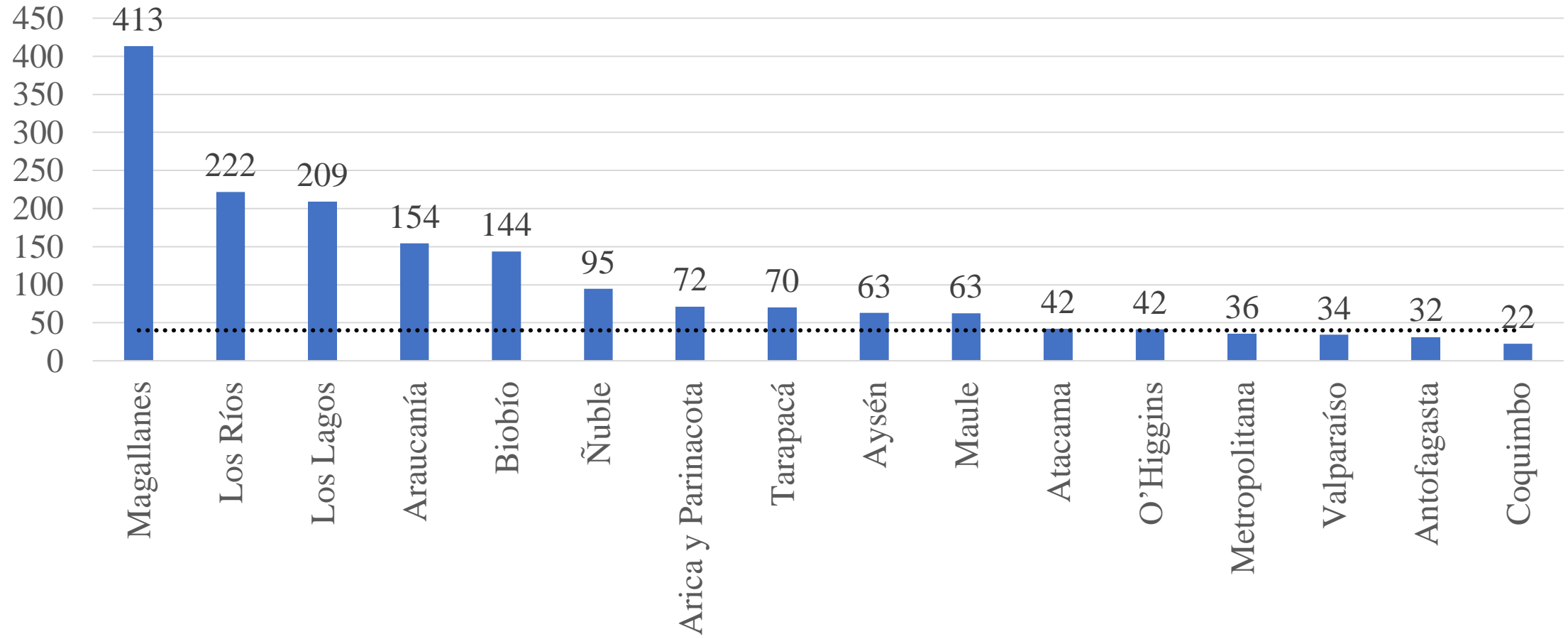
Aumento de contagios en regiones del sur

Contagios diarios en las fechas indicadas
(promedio 7 días)



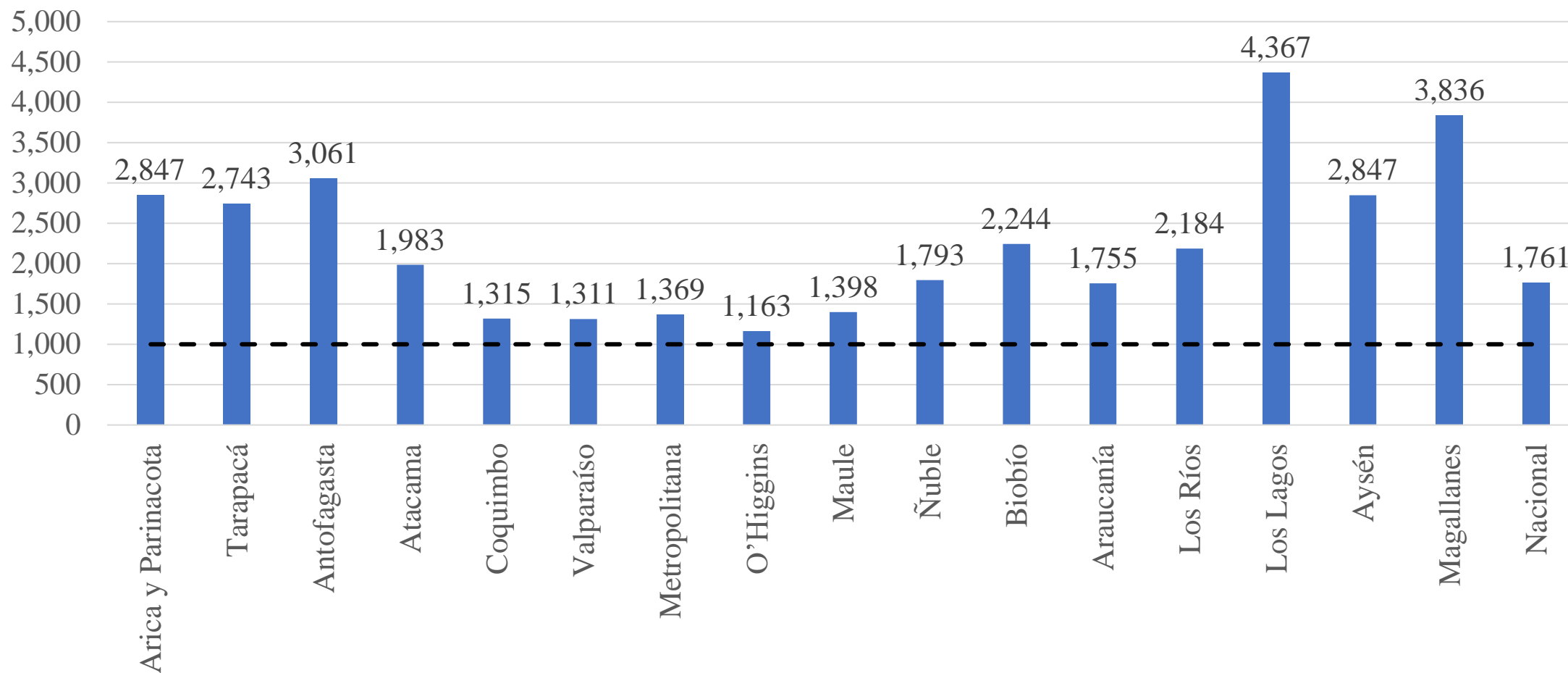
Criterio 2: Contagios por millón de habitantes

Gráfico 4: Casos promedio móvil semanal por millón de habitantes



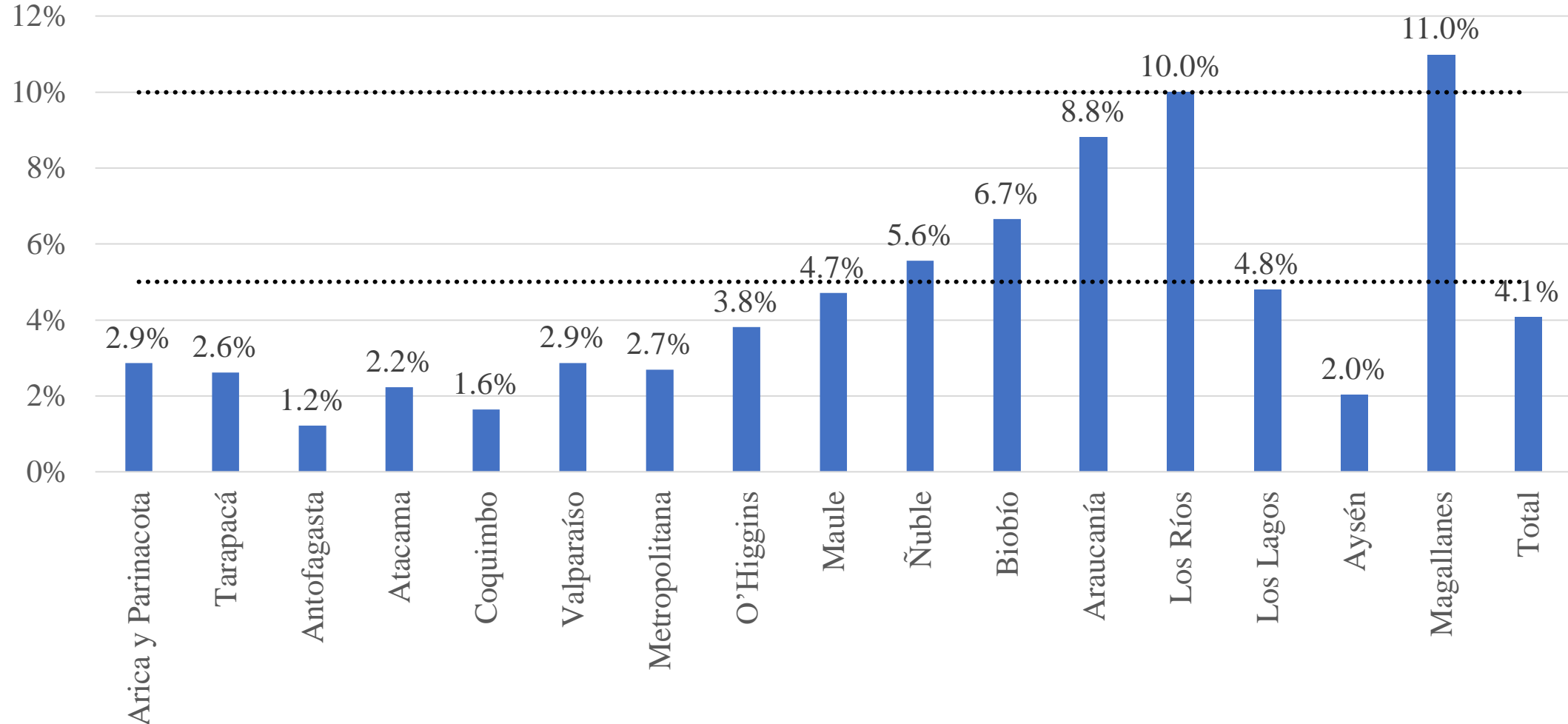
Criterio 3: Test por millón de habitantes

Gráfico 5: Test promedio móvil semanal por millón de habitantes



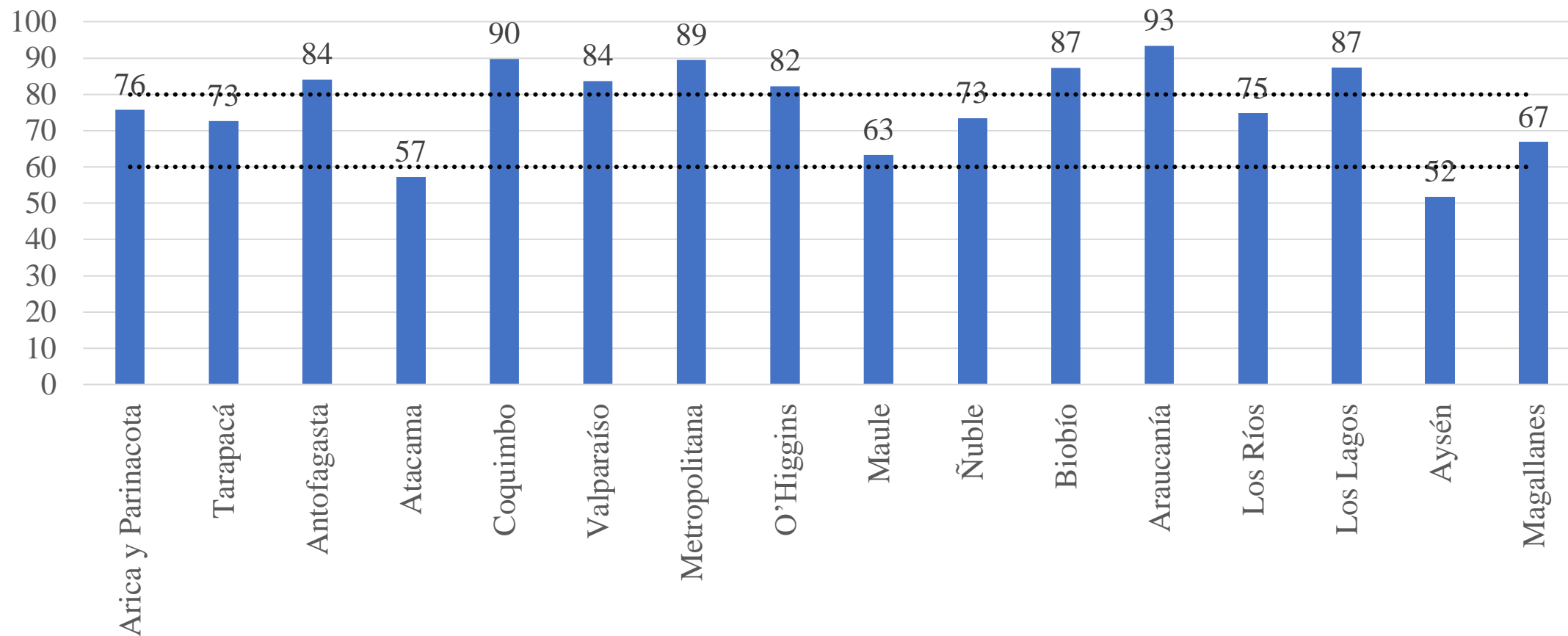
Criterio 4: Positividad de los exámenes

Gráfico 6: Positividad de los exámenes (promedio móvil de 7 días)



Criterio 5: Utilización de camas UCI

Gráfico 7: Ocupación de camas UCI por región. Promedio de 7 días (%)



Resumen de cumplimiento de criterios I

	Reducción del número de casos (-5% una semana)	Reducción del número de casos (-10% dos semanas)	Casos por millón de habitantes (menor a 40)	Test por millón de habitantes diarios (mayor o igual a 1.000)	Positividad de exámenes (menor a 5%)	Ocupación camas UCI (menor o igual a 60%)
Arica y Parinacota	-12.1%	-43.4%	72	2,847	2.9%	76%
Tarapacá	-23.6%	-36.3%	70	2,743	2.6%	73%
Antofagasta	-30.5%	-30.5%	32	3,061	1.2%	84%
Atacama	43.8%	142.1%	42	1,983	2.2%	57%
Coquimbo	82.9%	80.3%	22	1,315	1.6%	90%
Valparaíso	-5.1%	0.0%	34	1,311	2.9%	84%
Metropolitana	10.7%	2.6%	36	1,369	2.7%	89%
O'Higgins	2.9%	-4.4%	42	1,163	3.8%	82%
Maule	-10.1%	-2.6%	63	1,398	4.7%	63%
Ñuble	6.3%	35.3%	95	1,793	5.6%	73%
Biobío	-3.8%	14.0%	144	2,244	6.7%	87%
Araucanía	-6.4%	-23.3%	154	1,755	8.8%	93%
Los Ríos	-7.9%	11.8%	222	2,184	10.0%	75%
Los Lagos	-13.8%	-8.8%	209	4,367	4.8%	87%
Aysén	-14.5%	-23.0%	63	2,847	2.0%	52%
Magallanes	20.0%	-5.4%	413	3,836	11.0%	67%

Resumen de cumplimiento de criterios II

	Número de casos diarios		Número de test diarios	
	Efectivos	Meta (compatible con 40 casos por millón de habitantes)	Efectivos	Meta (compatible con 1.000 test diarios por millón de habitantes)
	(promedio de 7 días)		(promedio de 7 días)	
Arica y Parinacota	18	10	703	247
Tarapacá	26	15	1,012	369
Antofagasta	21	27	2,046	669
Atacama	13	12	617	311
Coquimbo	18	33	1,080	822
Valparaíso	66	77	2,537	1,935
Metropolitana	284	317	10,833	7,915
O'Higgins	41	39	1,138	979
Maule	70	45	1,564	1,119
Ñuble	48	20	911	508
Biobío	238	66	3,713	1,655
Araucanía	156	40	1,769	1,008
Los Ríos	89	16	881	403
Los Lagos	185	35	3,863	884
Aysén	7	4	304	107
Magallanes	73	7	675	176



Centro UC
CLAPES UC
Centro Latinoamericano de
Políticas Económicas y Sociales

Covid-19: Seguimiento de indicadores para una reapertura segura de la economía