



Centro UC
CLAPES UC
Centro Latinoamericano de
Políticas Económicas y Sociales

"COVID 19: Trazando camino para una reapertura segura" ¿Escalera o Tobogán ?


Álvaro Erazo L.*

[@uc.cl](mailto:alvaro.erazo@uc.cl)

24 de Julio 2020

EVIDENCIA INTERNACIONAL

Department of Health and Human Services



3810 cases
(7 July – 21 July)

Average of 3.1 exposure days per case

89% or 3,400 cases

Nuevo máximo diario de infectados en el rebrote de la COVID-19 en Melbourne

Rebrote Alemania Coronavirus • El principal brote se ha dado en Gütersloh, donde hay más de mil contagios

La tasa de contagios por Covid-19 se triplica en Alemania tras el brote en Gütersloh

10/07/2020 JAPÓN

Se agrava el rebrote de coronavirus en Tokio

La capital de Japón registró hoy, por segundo día consecutivo, un nuevo récord diario con 243 casos. El incremento afecta los planes de ingreso a la nueva normalidad de la urbe, tras la primera ola de infecciones de principio de año.

CONTAGIOS

El mapa de los rebrotes de Covid-19 en España

Los 27 brotes de coronavirus en Andalucía suman 537 contagios

LOCALIZACIÓN DE LOS BROTES ACTIVOS

Actualizado el 23 de julio (08:30 h)



© 2020 Mapbox © OpenStreetMap

© Mapbox © OSM

CORONAVIRUS

Rebrote de COVID-19 causa confinamiento de 500.000 personas en China

Un rebrote de COVID-19 ha obligado a las autoridades chinas a imponer un confinamiento estricto en una provincia cerca de la capital, Beijing. Autoridades advierten que el brote de coronavirus sigue siendo "severo".

Coronavirus
Hong Kong endurece las restricciones para intentar contener el rebrote de coronavirus

Italia vuelve a reportar alta cifra de nuevos casos de coronavirus

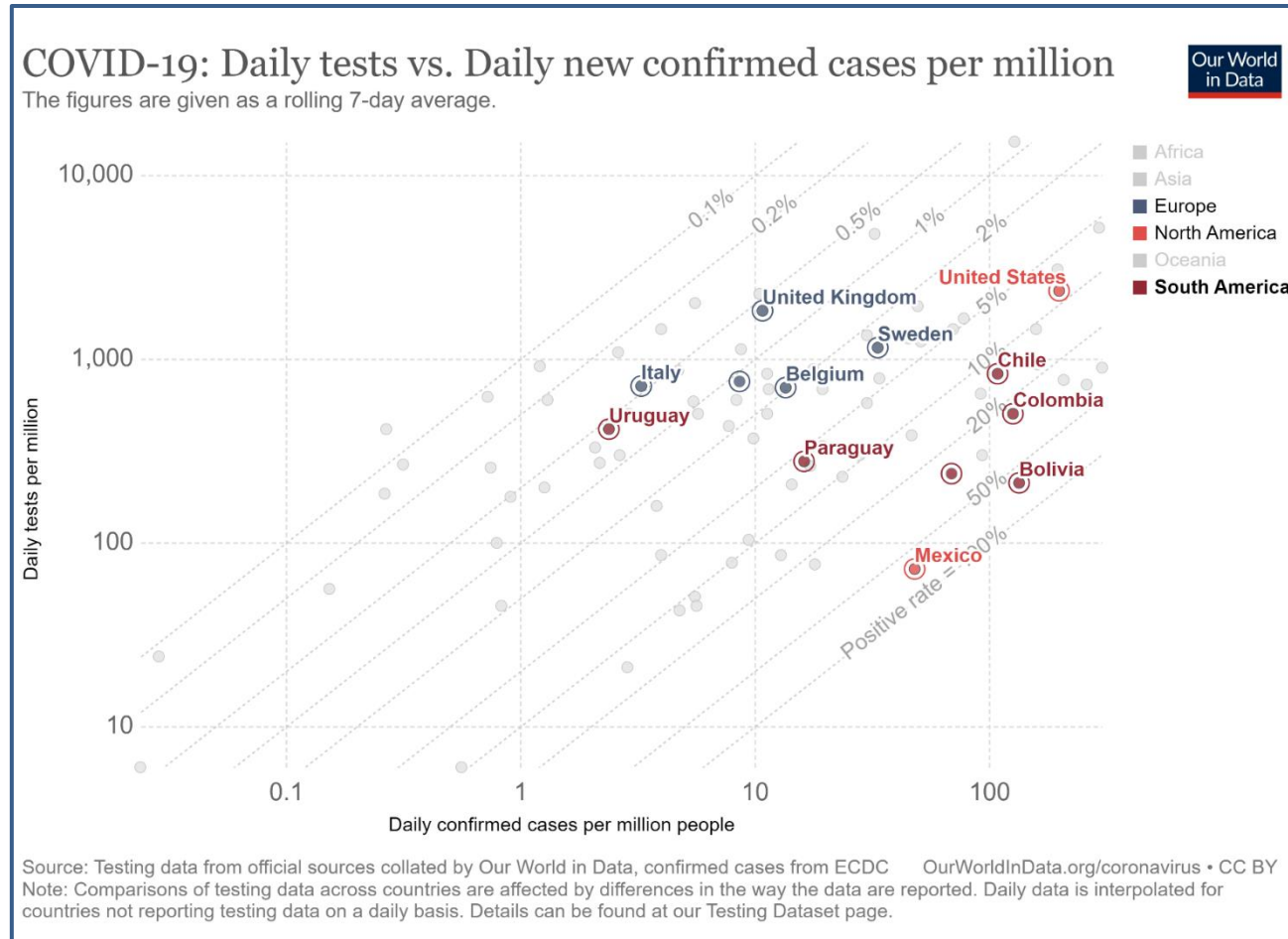
Coronavirus: Francia investiga decenas de rebrotes y focos activos

MIRADA MUNDIAL

Ranking comparativo de Indicadores (215 países)

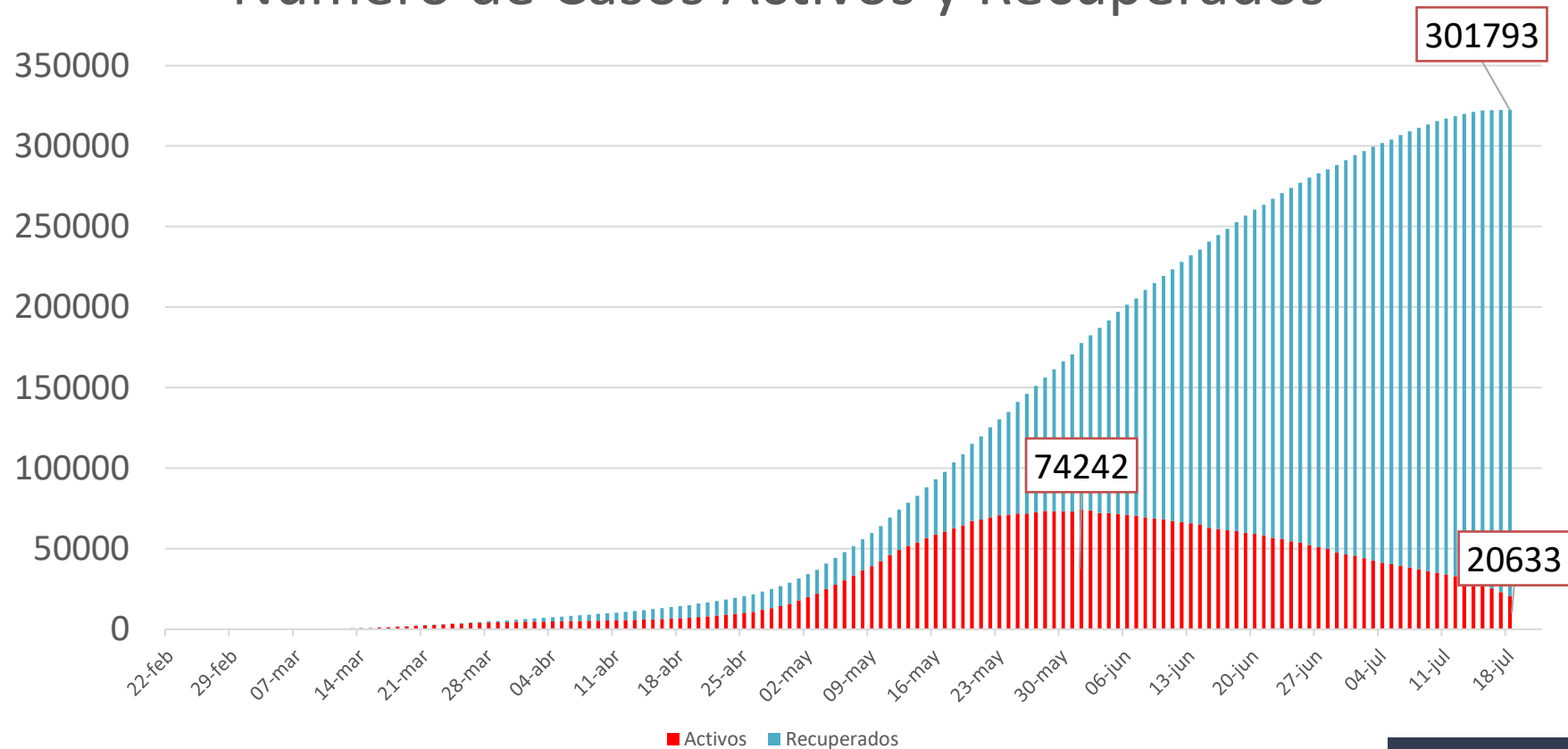
País	Casos Totales	Casos Millón Hb	Muertes Millón Hb	Test Millón Hb
Chile	8	5	9	49
Perú	6	13	8	53
Argentina	20	53	57	124
Brasil	2	14	12	108
EE.UU	1	10	11	22
España	9	22	5	26
Italia	14	43	6	33
Alemania	18	68	37	42
Korea del Sur	69	151	133	95

Fuente: Elab. Propia en base a datos de worldometers



SITUACIÓN DE CHILE

Número de Casos Activos y Recuperados



Fuente: Ministerio de Salud

CASOS EN CHILE
Información actualizada al 23 de julio de 2020

338.759	8.838	18.490
Contagiados	Fallecidos	Casos Activos

PLAN DE DESESCALADA



	Paso 1 Cuarentena	Paso 2 Transición	Paso 3 Preparación	Paso 4 Apertura Inicial	Paso 5 Apertura Avanzada
Movilidad	Restringida, se entregan permisos para actividades esenciales	Desplazamiento permitido de lunes a viernes	Desplazamiento permitido de lunes a domingo, excepto Toque de Queda	Desplazamiento permitido de lunes a domingo, excepto Toque de Queda	Desplazamiento permitido de lunes a domingo, excepto Toque de Queda
Cuarentena	Permanente	Fines de semana y mayores de 75 años	Solo para mayores de 75 años	Solo para mayores de 75 años, con permiso para salir a caminar una vez al día	Sin cuarentena
Actividades sociales y recreativas	Prohibidas	Máximo 10 personas juntas, con medidas autocuidado, de lunes a viernes	Máximo 50 personas, con medidas de autocuidado, cualquier día de la semana	Máximo 50 personas, con medidas de autocuidado, cualquier día de la semana	Máximo 150 personas, con medidas de autocuidado, cualquier día de la semana
Restaurants, cines, teatros	Funcionamiento prohibido	Funcionamiento prohibido	Funcionamiento prohibido	Funcionamiento permitido a 25% de su capacidad	Funcionamiento permitido, a 75% de su capacidad
Clases presenciales	De acuerdo a disposición de la autoridad				
Autocuidado: Mascarillas, distancia física y lavado de manos	Permanente				
Toque de Queda	A nivel nacional, de acuerdo a disposición de autoridad				

Criterio	Valor para pasar de cuarentena a transición	Valor para pasar de transición a sin cuarentena	Valor para pasar de sin cuarentena a fase inicial	Valor para pasar de fase inicial a fase avanzada	Valor para pasar de fase avanzada a fase total
Ocupación UCI regional	≤90%	≤85%	≤85%	≤80%	≤80%
Ocupación UCI nacional	≤85%	≤85%	≤80%	≤80%	≤80%
Re comunal	≤1	≤1	≤1	≤1	≤1
Tasa proyectada de casos activos (regional)	Disminución sostenida en 3 semanas	Disminución sostenida en 2 semanas	≤50 por 100,000 habitantes	≤25 por 100,000 habitantes	≤1 por 100,000 habitantes
Positividad regional	≤15%	≤10%	≤10%	≤5%	≤1%
Porcentaje de casos aislados en <48 h	≥80%	≥80%	≥80%	≥80%	≥80%
Porcentaje de casos nuevos que vienen de contactos en seguimiento	No aplica	No aplica	≥60%	≥60%	≥60%

Fuente: Ministerio de Salud



Ocupación UCI → **88%**

Tasa de reproducción del virus (R efectivo) → **0,85**

Tasa Proyectada de casos activos → **-33% 14 días (5ta semana en baja)**

Positividad → **11,2%**

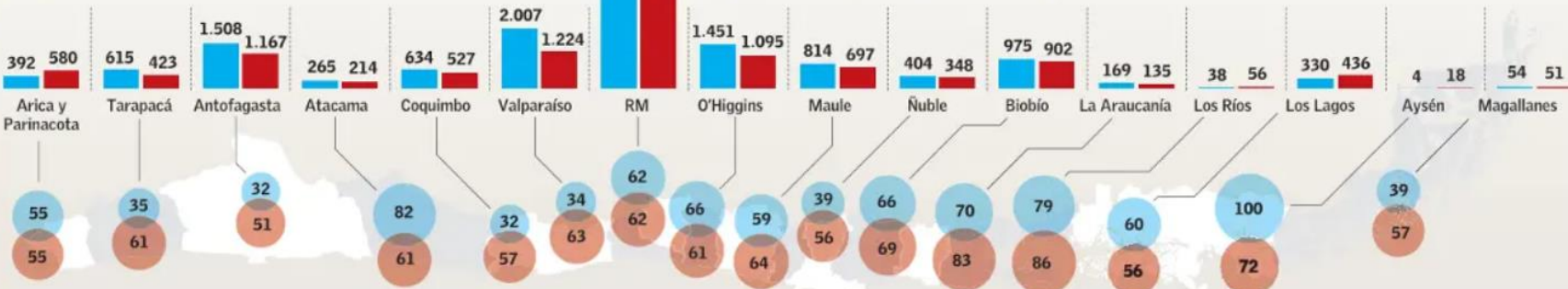
Trazabilidad → **80%**

LA IMPORTANCIA DE LA TRAZABILIDAD

La detección de los nuevos infectados en Chile

Número de casos confirmados

Entre el 4 y el 10 de julio Entre el 11 y el 17 de julio



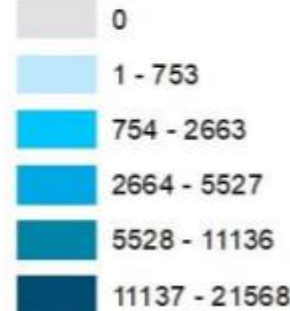
Porcentaje de contagios que provienen de contactos estrechos

Entre el 4 y el 10 de julio Entre el 11 y el 17 de julio

Fuente: Ministerio de Salud



Número de casos confirmados COVID-19 (Según quiebrs naturales)



Fuente: Ministerio de Salud

LOS "BLOQUES" DE LA REGIÓN METROPOLITANA FRENTE A LA TRANSICIÓN

1 RM NORTE

Comunas: Títil, Colina, Lampa, Huechuraba, Quilicura, Conchalí, Recoleta e Independencia.

Población: 1.167.285
Tasa de incidencia casos activos*: 117,0

Ocupación UCI: 83%

2 RM CENTRAL

Comunas: Maipú, Estación Central, Cerrillos, Santiago.

Población: 1.377.500
Tasa de incidencia casos activos*: 98,6

Ocupación UCI: 91%

3 RM ORIENTE

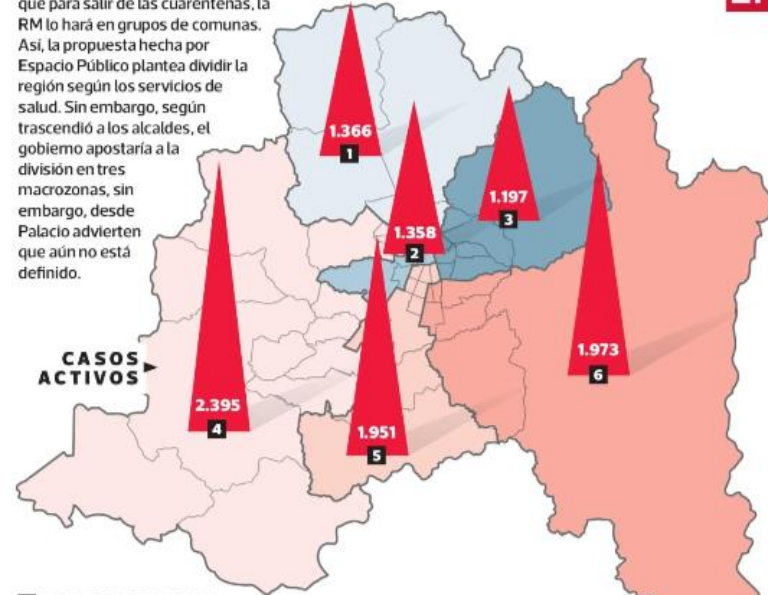
Comunas: Providencia, Ñuñoa, Macul, Peñalolén, La Reina, Las Condes, Vitacura y Lo Bachecha.

Población: 1.461.235
Tasa de incidencia casos activos*: 81,9

Ocupación UCI: 81%

La autoridad sanitaria ya ha adelantado que para salir de las cuarentenas, la RM lo hará en grupos de comunas. Así, la propuesta hecha por Espacio Público plantea dividir la región según los servicios de salud. Sin embargo, según trascendió a los alcaldes, el gobierno apostaría a la división en tres macrozonas, sin embargo, desde Palacio advierten que aún no está definido.

REGIÓN METROPOLITANA



4 RM OCCIDENTE

Comunas: Pudahuel, Renca, Cerro Navia, Quinta Normal, Lo Prado, Curacaví, María Pinto, Melipilla, San Pedro, Alhué, Isla de Maipo, Talagante, El Monte, Peñafior y Padre Hurtado.

Población: 1.346.817
Tasa de incidencia casos activos*: 177,8

Ocupación UCI: 92%

5 RM SUR

Comunas: PAC, San Miguel, Lo Espejo, San Joaquín, La Cisterna, El Bosque, Calera de Tango, San Bernardo, Buín y Paine.

Población: 1.276.414
Tasa de incidencia casos activos*: 152,9

Ocupación UCI: 87%

6 RM SURORIENTE

Comunas: La Granja, San Ramón, La Florida, Puente Alto, La Pintana, Pirque y San José de Maipo.

Población: 1.495.821
Tasa de incidencia casos activos*: 131,9

Ocupación UCI: 95%

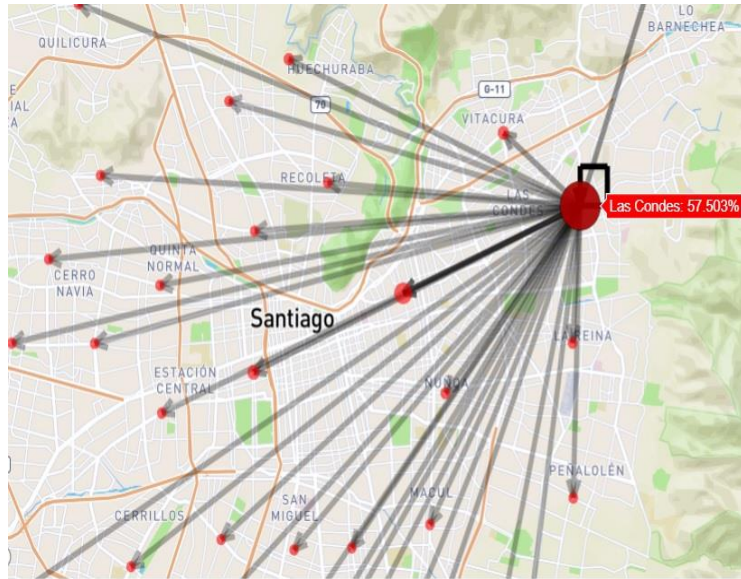
*Tasa de casos activos es por 100 mil habitantes

FUENTE: 35º Informe Epidemiológico / Sochimi

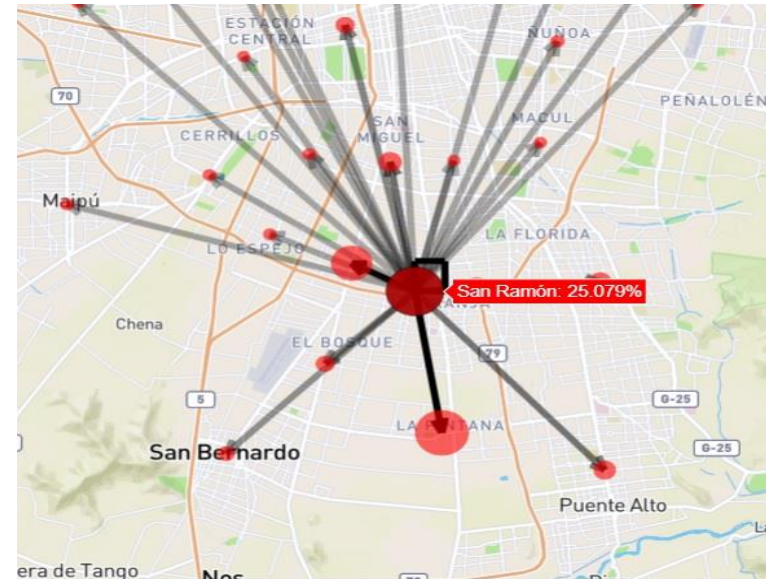
INFOGRAFIA: Rodrigo Valenzuela - LA TERCERA

CONECTIVIDAD URBANA

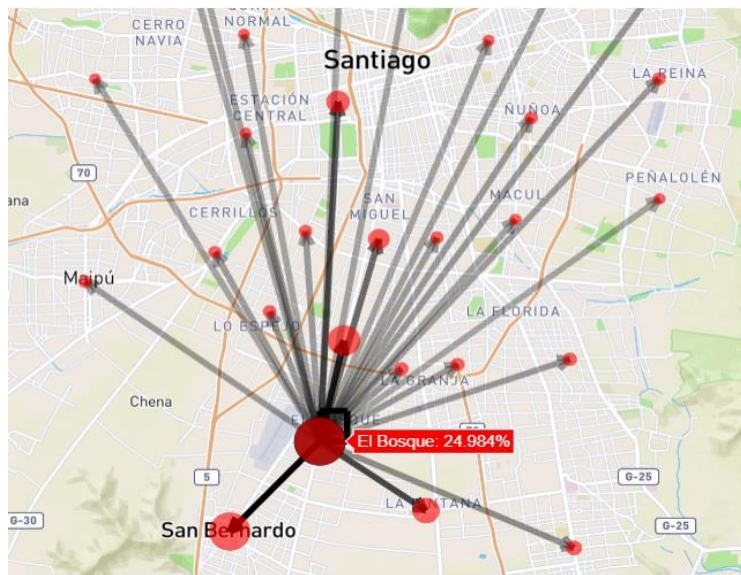
Las Condes



San Ramón



El Bosque



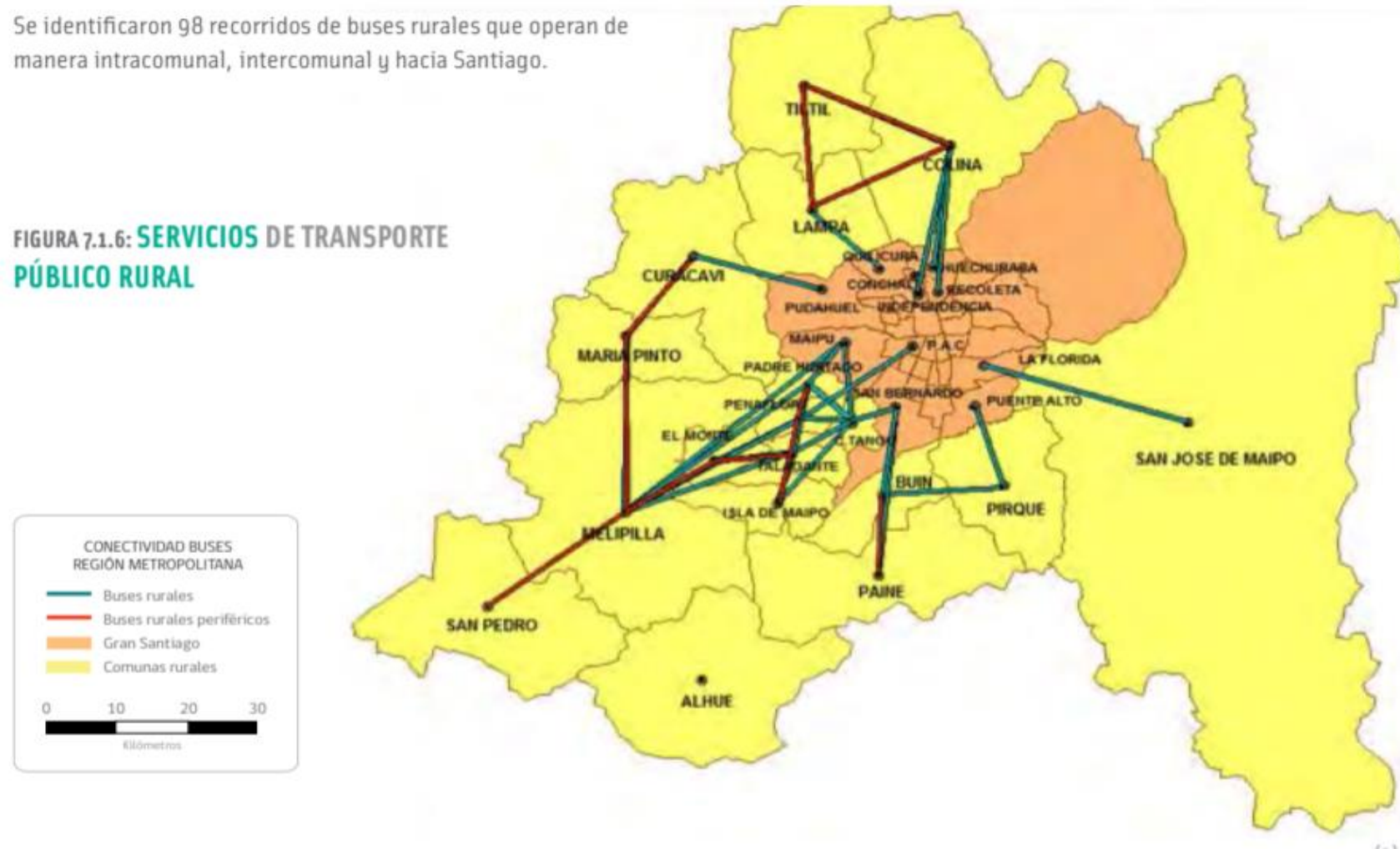
Cerro Navia



CONECTIVIDAD INTER-URBANA

Se identificaron 98 recorridos de buses rurales que operan de manera intracomunal, intercomunal y hacia Santiago.

FIGURA 7.1.6: **SERVICIOS DE TRANSPORTE PÚBLICO RURAL**



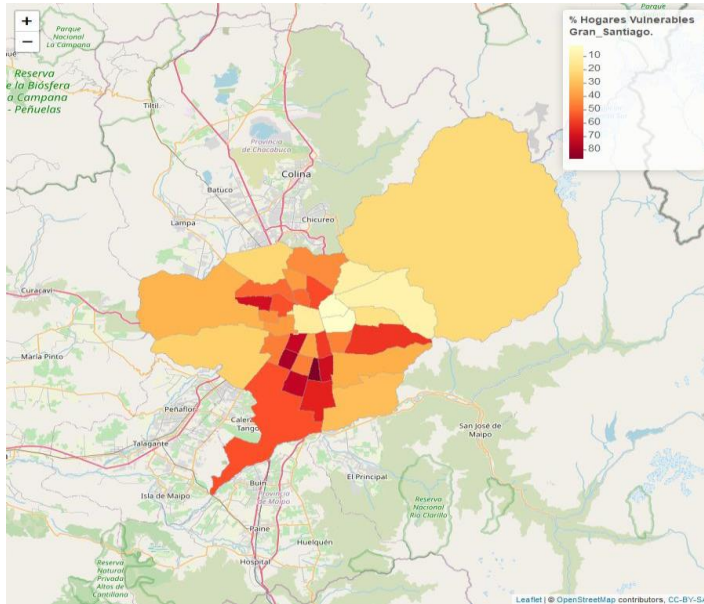
Fuente: Ministerio de Transportes

DIFERENCIA ENTRE REGIONES

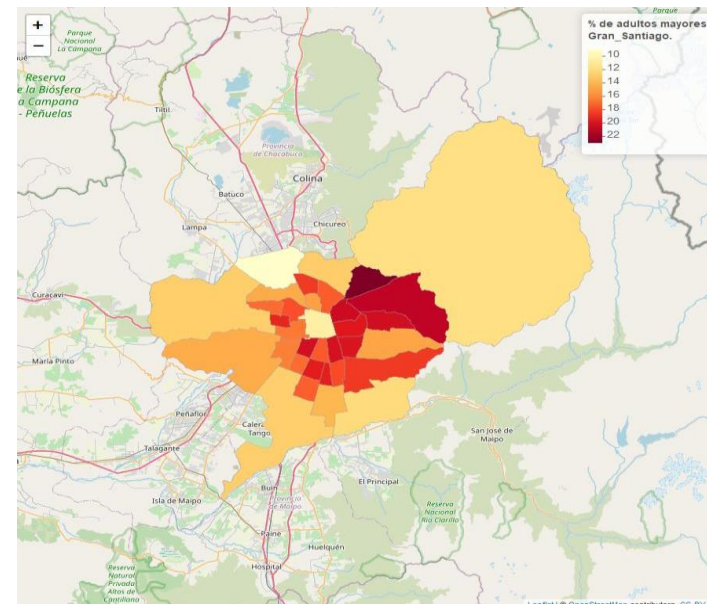
	% Adultos Mayores	% Adultos Mayores con Fonasa	% Hogares con Hacinamiento	% de hogares con acceso precario al agua	Densidad Promedio	% Hogares Vulnerables
Arica y Parinacota	18.13	2.60	14.09	45.75	13	6.23
Tarapacá	15.20	3.81	14.13	24.00	44	29.06
Antofagasta	10.68	1.42	11.67	7.27	4	26.46
Atacama	15.87	9.12	8.08	13.82	4	33.44
Coquimbo	19.59	8.33	6.42	15.35	29	26.41
Valparaíso	18.67	9.43	5.94	11.23	259	21.46
RMS	15.95	8.92	7.65	5.62	5856	38.92
O'Higgins	18.93	9.34	6.26	8.63	105	20.53
Maule	19.10	9.88	7.01	17.22	71	26.88
Ñuble	21.30	11.35	5.38	30.48	46	19.26
Biobío	18.17	8.56	6.66	18.79	297	31.72
Araucanía	19.30	10.37	7.56	32.88	49	20.81
Los Lagos	18.51	10.44	5.66	36.29	30	16.61
Los Ríos	18.82	11.50	6.77	29.54	28	29.65
Aysén	14.49	0.00	6.18	15.19		1.19
Magallanes	13.81	2.21	5.24	45.07	1	3.20

DATOS PARA LA TOMA DE DECISIONES

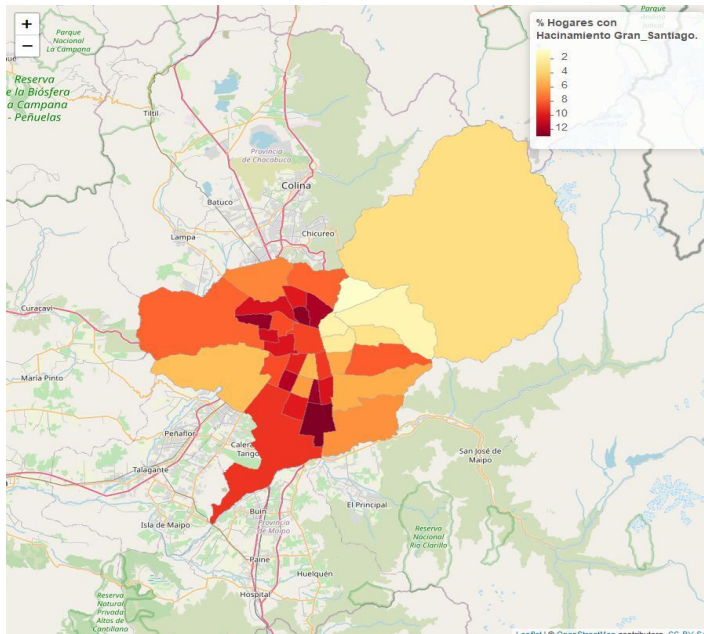
% Hogares Vulnerables



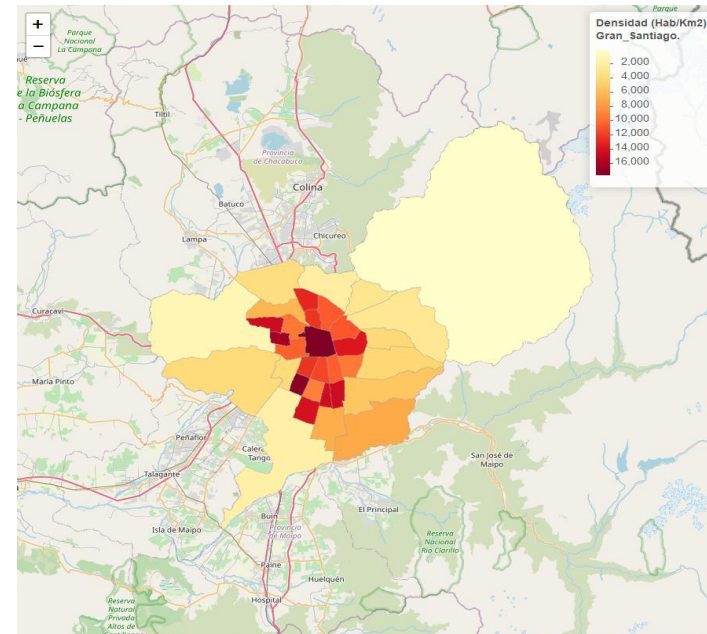
% Adultos Mayores



% Hogares con hacinamiento



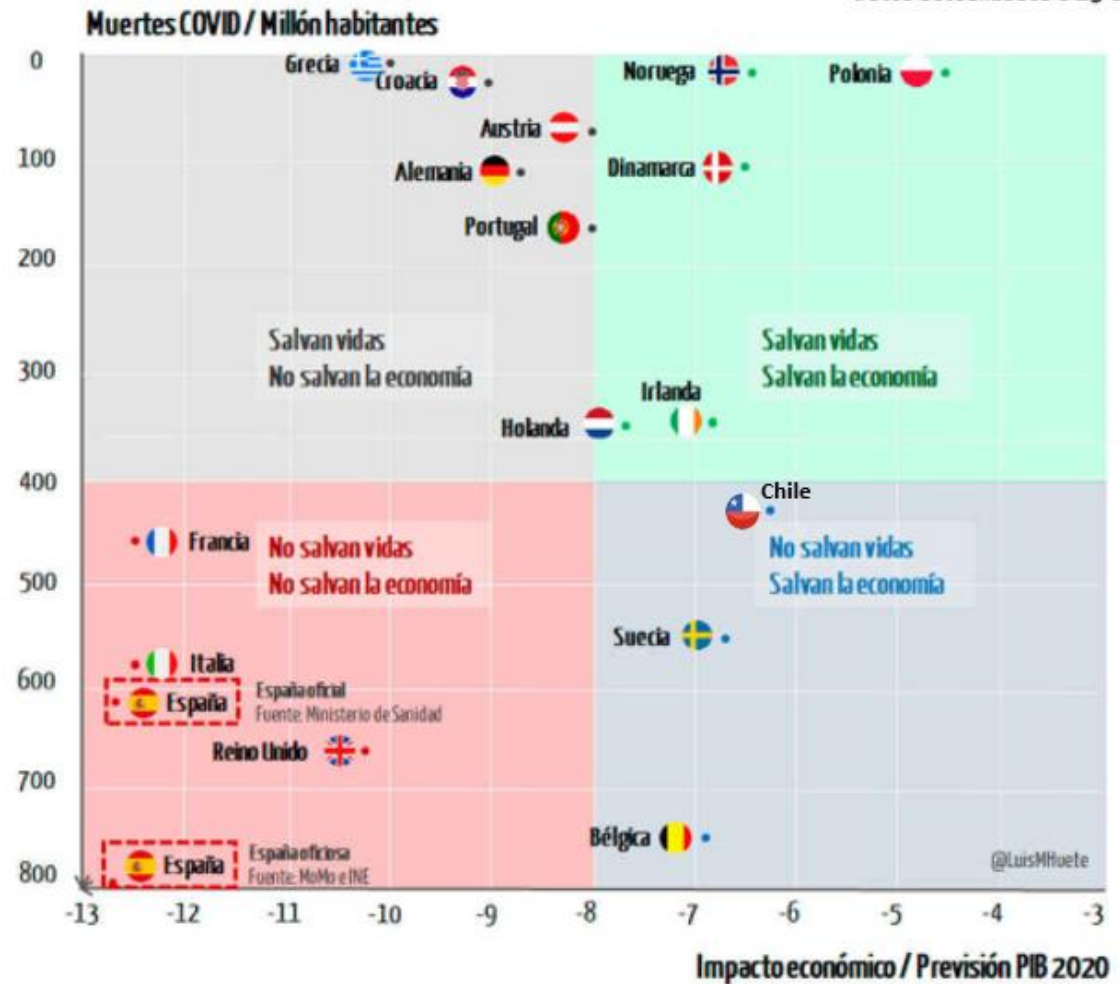
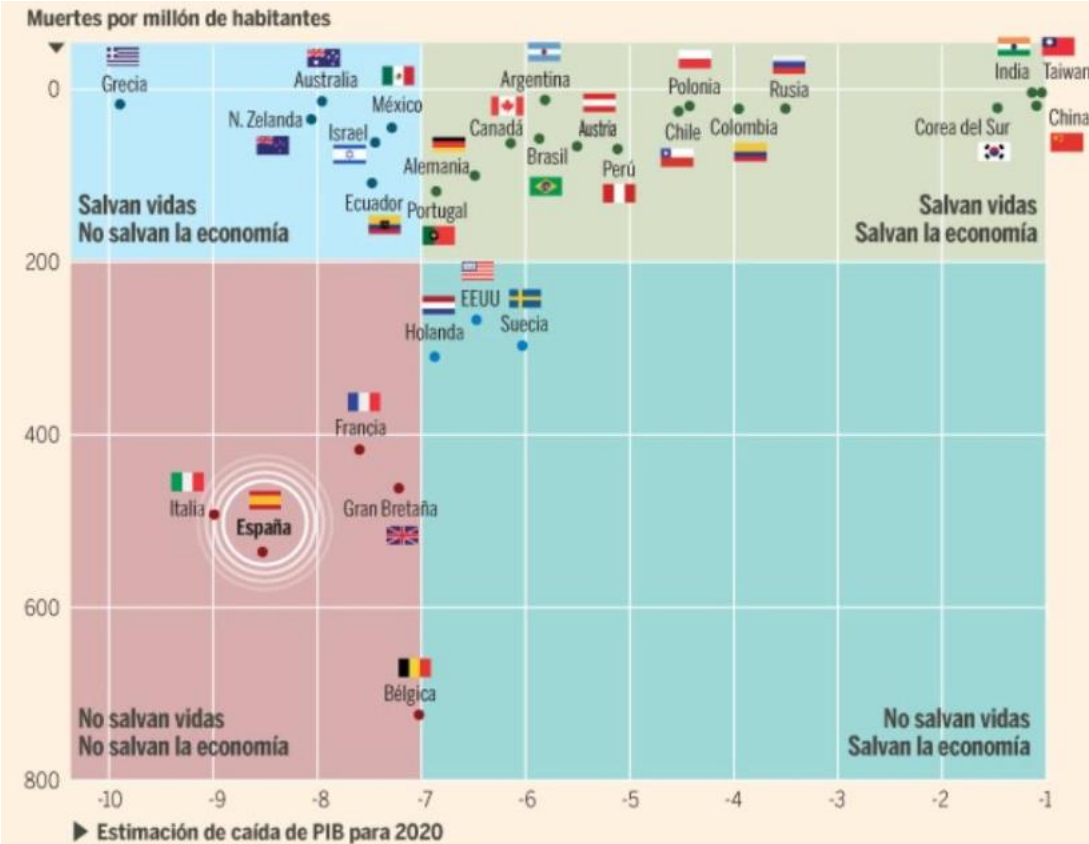
Densidad Habitacional (Km2)



EL FALSO DILEMA DE SALVAR VIDAS VS. SALVAR LA ECONOMÍA

Datos a Mayo 2020

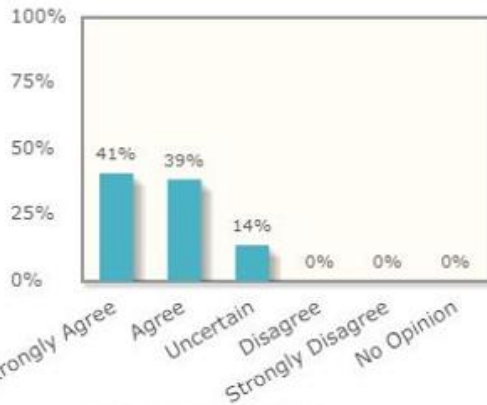
Datos actualizados a 13 de julio del 2020



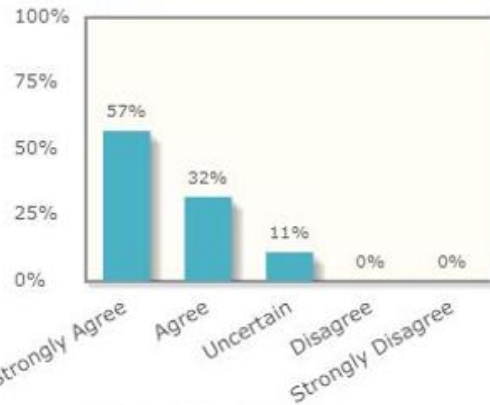
IMPACTO DEL COVID-19 EN LAS DECISIONES DE LOS GOBIERNOS

Abandonar los bloqueos severos en un momento en el que la probabilidad de un nuevo brote de infecciones sigue siendo alta nos lleva a un daño económico total, mayor que el de mantener los bloqueos para eliminar el riesgo de un nuevo brote

Responses



Responses weighted by each expert's confidence



© 2020, Initiative on Global Markets.

Source: IGM Economic Experts Panel
www.igmchicago.org/igm-economic-experts-panel

© 2020, Initiative on Global Markets.

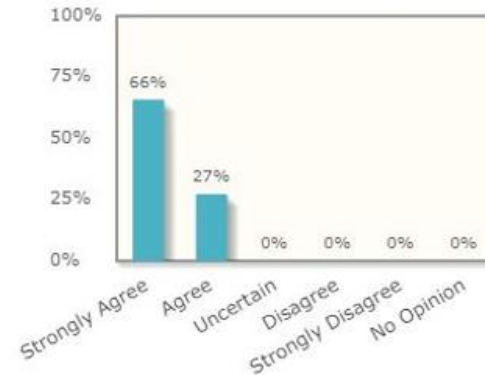
Source: IGM Economic Experts Panel
www.igmchicago.org/igm-economic-experts-panel



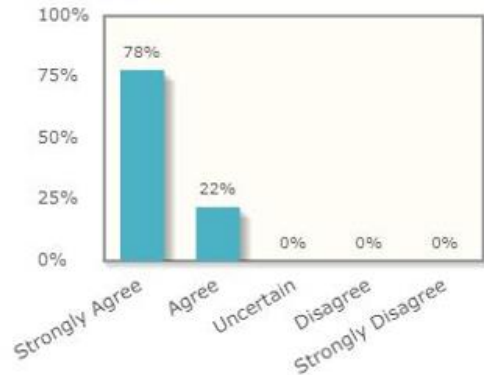
Angus Deaton,
 Premio Nobel de Economía
 Miembro Panel de Expertos IGM

De manera óptima el gobierno invertirá más de lo que está haciendo ahora para ampliar la capacidad de tratamiento, como construir hospitales modulares, acelerar los test de diagnósticos, fabricar más mascarillas y ventiladores, y proporcionar incentivos financieros para la producción de una vacuna exitosa.

Responses



Responses weighted by each expert's confidence



© 2020, Initiative on Global Markets.

Source: IGM Economic Experts Panel
www.igmchicago.org/igm-economic-experts-panel

© 2020, Initiative on Global Markets.

Source: IGM Economic Experts Panel
www.igmchicago.org/igm-economic-experts-panel



Daron Acemoglu
 Economista
 Miembro Panel de Expertos IGM